



# Mariehøne, syvpletlet

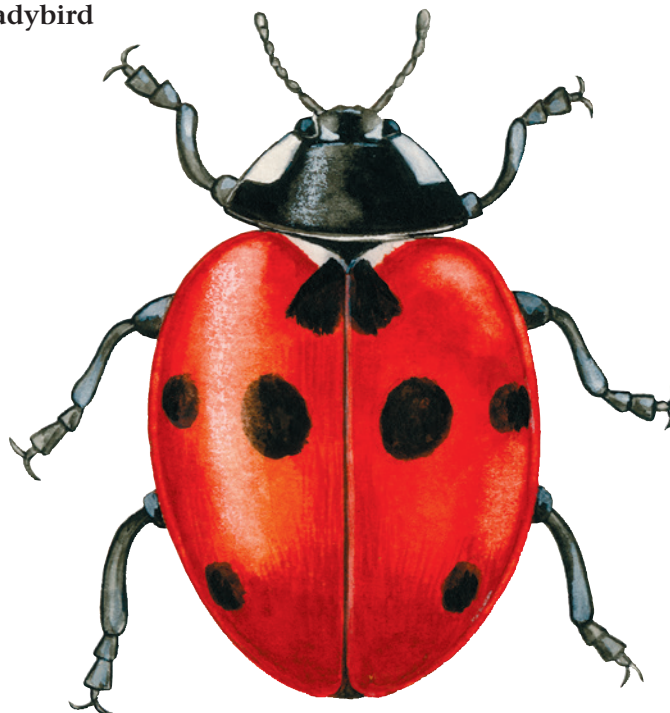
Latinsk navn: *Cocconella septempunctata*

Engelsk navn: Seven-spot Ladybird

Klasse: Insekter

Orden: Biller

Familie: Mariehøns



**S**yvpletlet mariehøne er meget almindelig i hele Danmark. Den er fremme allerede sidst på vinteren og ses langt hen i efteråret. Mariehøns kan af og til optræde i store flokke.

## Kendetegn

Syvpletlet mariehøne kendes meget nemt på sin kropsform, den røde farve og de syv sorte pletter på dækvingerne

## Føde

Selv om syvpletlet mariehøne betragtes som et godmodigt dyr, så er den faktisk et glubende rovdyr, som æder bladlus og andre små insekter. Larven er ligeledes et rovdyr, som især lever af bladlus.

### Fakta

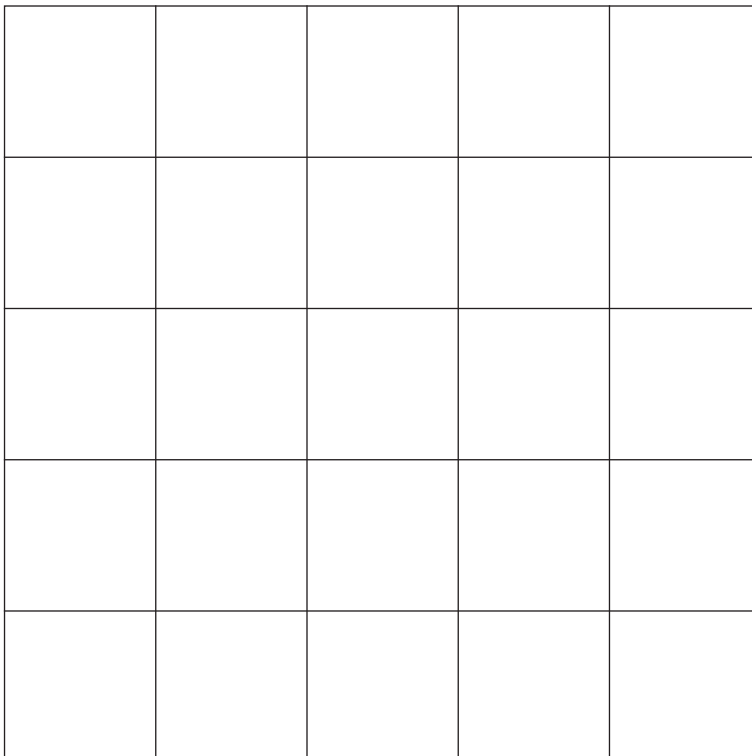
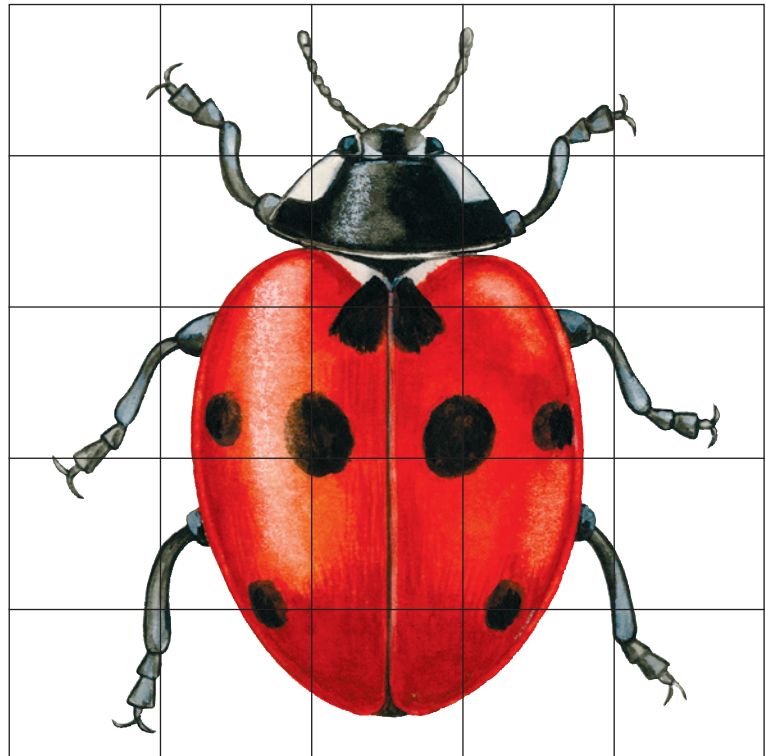
Levesteder: Skoven,  
Det åbne land  
Længde: 0,5-0,8 cm  
Parring: Maj-juni  
Larvetid: 3-4 uger  
Puppetid: 1 uge

### Vidste du det?

Syvpletlet mariehøne kan udskille en gul, stinkende væske, som klistrer og smager meget grimt. Sammen med den røde advarselsfarve, beskytter væsken mariehønen mod mange rov-fugle, som bevidst undgår den.

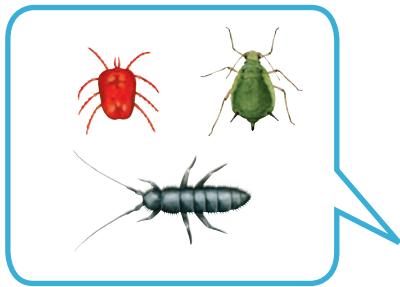


## Tegn en syvplettet mariehøne





## Syvplettet mariehønes føde



## Fortæl om syvplettet mariehøne

---

---

---

---

---

---

---

---

---

---