



# Lynggræshoppe

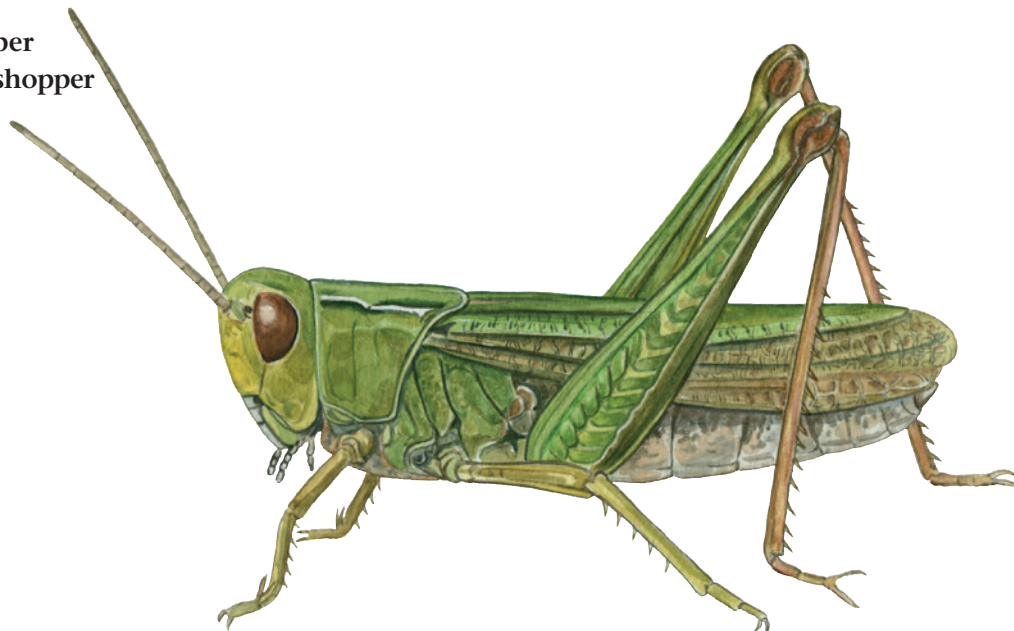
Latinsk navn: *Omocestus viridulus*

Engelsk navn: Common Green Grasshopper

Klasse: Insekter

Orden: Græshopper

Familie: Markgræshopper



**L**ynggræshoppe er en almindelig og udbredt græshoppe i Danmark. Den lever på fugtige marker, enge, moser, heder og i klitter med lyng. Hannen synger om dagen for at tiltrække hunner. Sangen er meget karakteristisk og kan høres flere meter væk.

## Kendetegn

Lynggræshopper er grønne eller brunlige med gule, brune eller sorte sider og grønne eller sorte vinger. Lynggræshoppe er en markgræshoppe. Markgræshopper har korte antenner, og forvingerne er længere end bagkroppen.

## Føde

Lynggræshoppen lever af planter. Den æder især frisk, grønt græs.

### Fakta

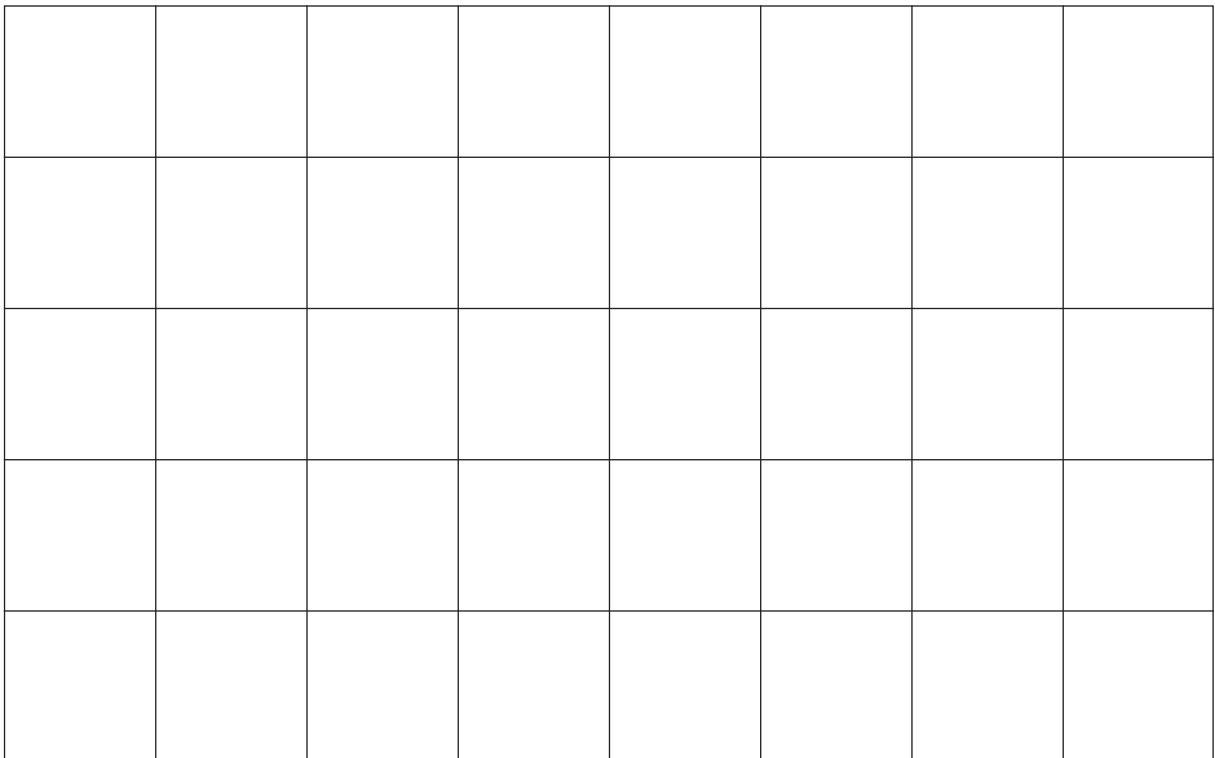
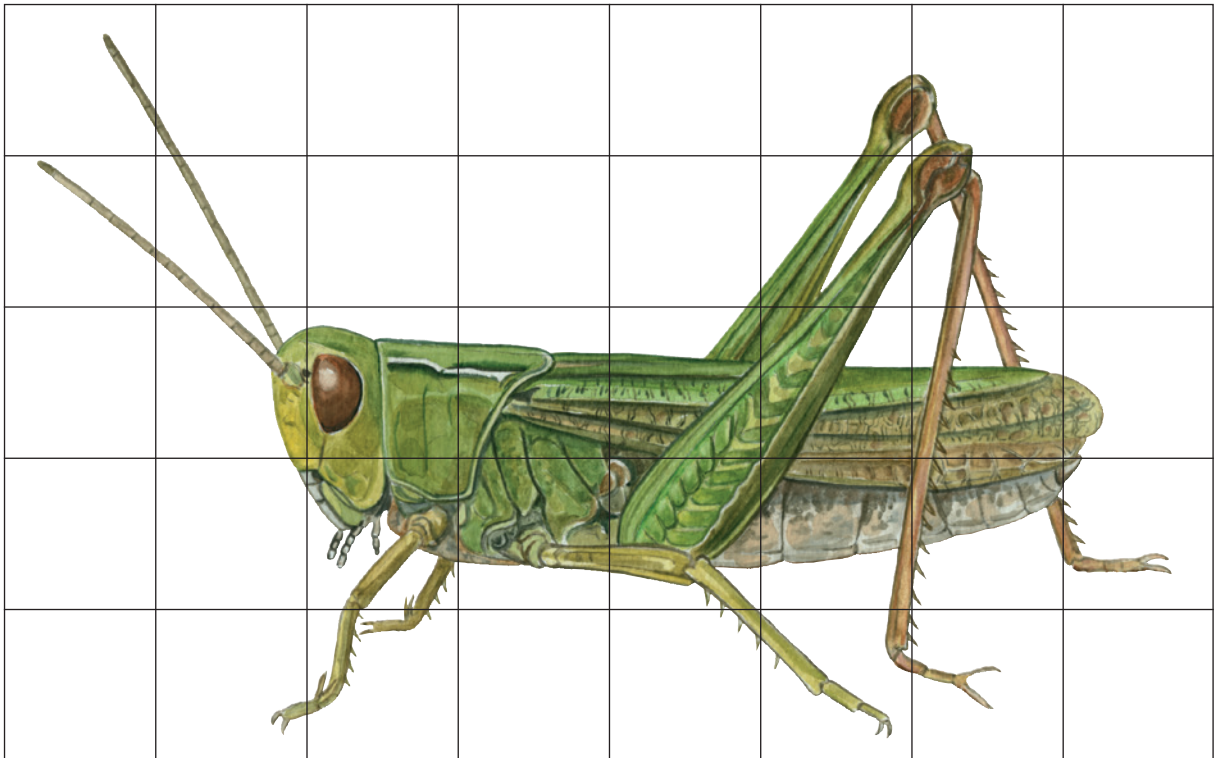
Levesteder: Det åbne land  
 Længde (han): 13-17 mm  
 Længde (hun): 17-24 mm  
 Ægkapsler med ca. 10 æg i hver  
 Formering: Æggene overvintrer én gang  
 Kan ses: Juni-oktober

### Vidste du det?

Hunnen lægger æg i små ægkapsler, der lægges ned i jorden. Her overvintrer æggene. Næste forår klækkes æggene, og de små nymfer kommer frem. Nymferne har ikke vinger, men ligner ellers de voksne græshopper. Når det bliver sommer er nymferne blevet til voksne lynggræshopper.

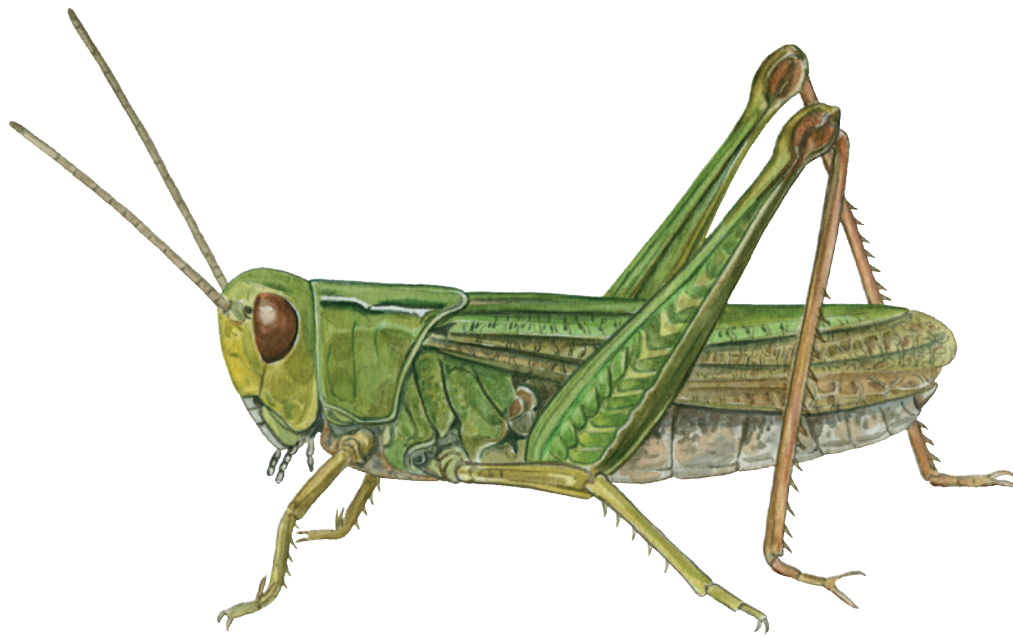


# Tegn en lynggræshoppe





## Lynggræshoppens føde



## Fortæl om lynggræshoppe

---

---

---

---

---

---

---

---

---

---