



# Kæmpestankelben

Latinsk navn: *Tipula maxima*

Engelsk navn: Crane fly

Klasse: Insekter

Orden: Tovinger

Familie: Stankelben



**K**æmpestankelben er meget almindelige i hele Danmark og findes i de fleste skove og haver, især i nærheden af vådområder. Kæmpestankelbenet er egentlig en stor, fredelig myg, som hverken stikker eller suger blod.

## Kendetegn

Kæmpestankelben kendes især på sin størrelse og på de brune, trekantede felter på vingerne. Forkroppen er grålig, mens bagkroppen som regel er rødbrun.

### Fakta

Levesteder: Skoven, Det åbne land, Sø og vandløb  
 Vingefang: 50-65 mm  
 Længde: 30-40 mm  
 Parring: Maj-juli  
 Larvetid: Overvintrer  
 Puppetid: 2-3 uger  
 Levetid som voksen: Få dage eller uger

### Føde

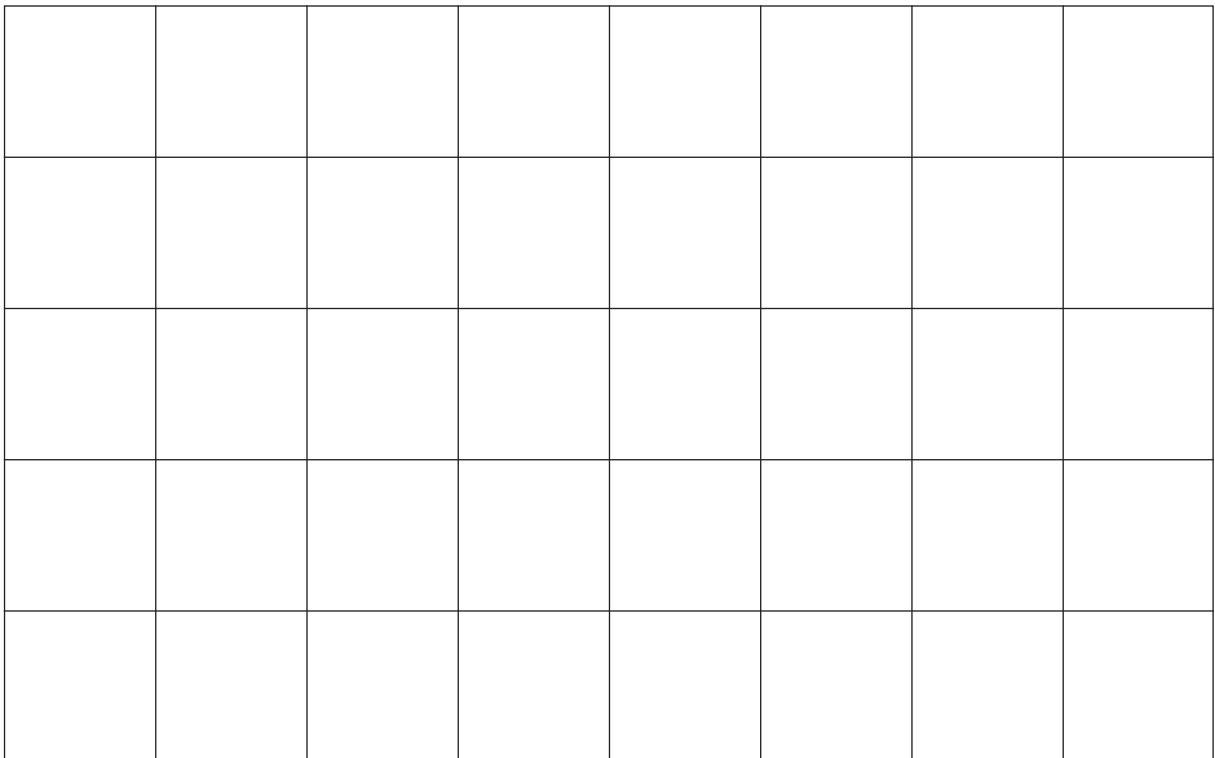
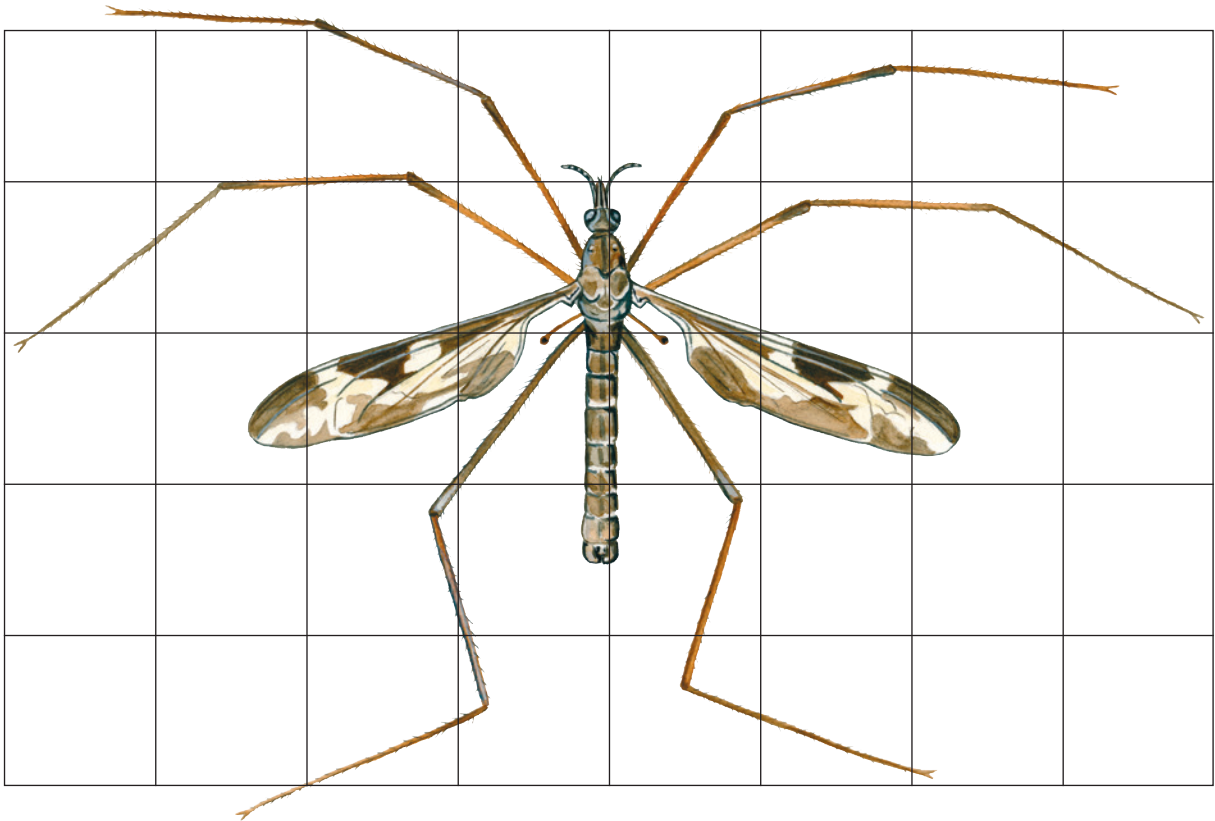
De voksne kæmpestankelben tager sjældent føde til sig som voksne. Larverne lever i fugtig jord eller dynd af planterødder eller rådne planter.

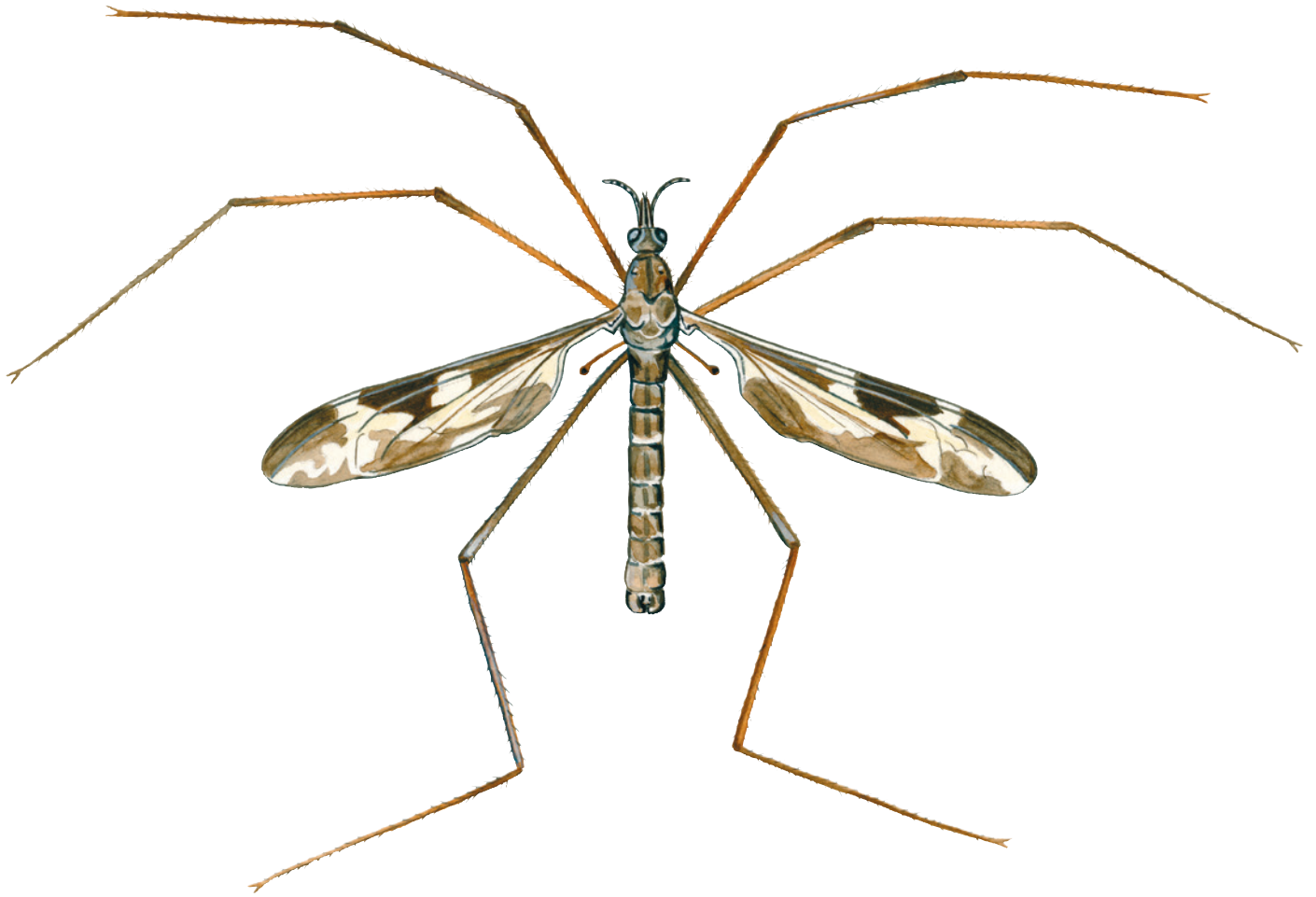
### Vidste du det?

Hunnen flyver omkring og lægger sine befrugtede æg i jorden - et efter et. Hun borer sin lange læggebrod ned i fugtig jord eller mudder.



## Tegn et kæmpe tankelben





## Fortæl om kæmpestankelben

---

---

---

---

---

---

---

---

---

---