



Jordhumle

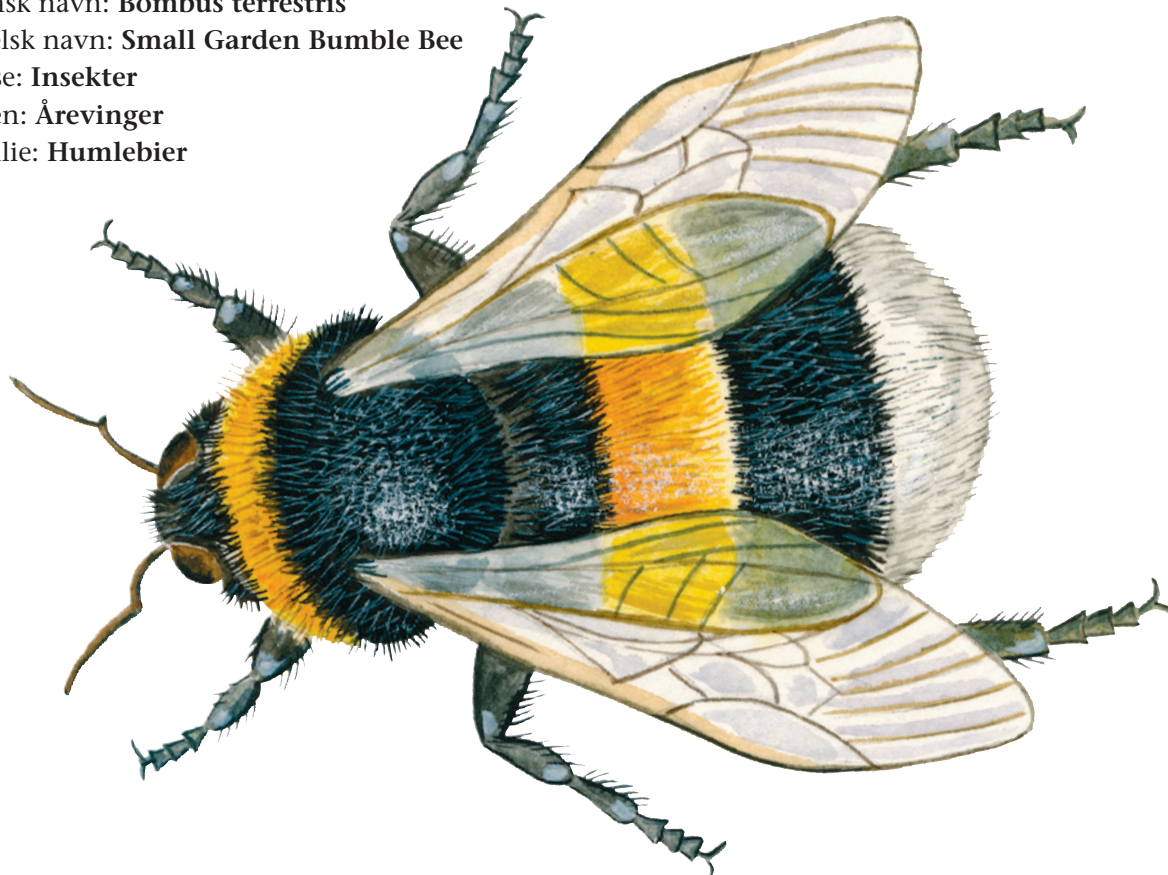
Latinsk navn: *Bombus terrestris*

Engelsk navn: Small Garden Bumble Bee

Klasse: Insekter

Orden: Årevinger

Familie: Humlebier



Jordhumle er den mest almindelige humlebi-art i Danmark. Den lever især i huller i jorden, og ofte i gamle musereder. Jordhumlen er den tidligste humlebi, vi ser om foråret. Det er også en meget fredelig bi, som kun stikker, når den provokeres.

Kendetegn

Jordhumlen kendes på sin tværstribede sorte krop, med et gult bånd bag hovedet og et gult bånd mid på bagkroppen samt den bageste hvide del af bagkroppen.

Fakta

Levesteder: Skoven,
Det åbne land
Længde dronning:
15-25 mm
Længde arbejdere og
hanner: 15-20 mm
Flyveperiode: April-
oktober
Antal kuld: 1

Føde

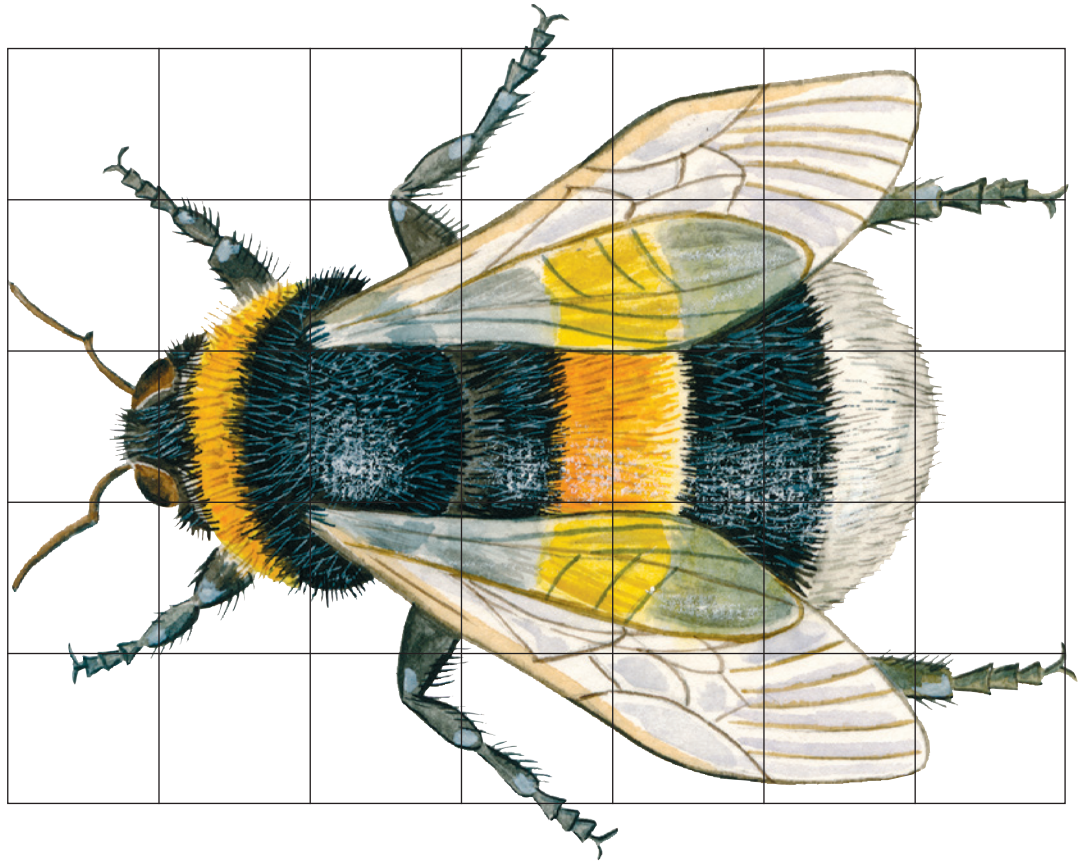
Jordhumlen lever af nektar og pollen fra mange forskellige blomster. Pollen samles i "kurve" på de bageste skinneben. Kurvene ligner små gule eller orange bolde, når de er fyldte med pollen.

Vidste du det?

Jordhumlen foretrækker gamle musehuller og gange fra muldvarpe. Et samfund af kan rumme over 1.000 jordhumler. I juli og august klækkes æggene med hanner og nye dronninger. De går i hi i oktober, og derefter går det gamle samfund til grunde.



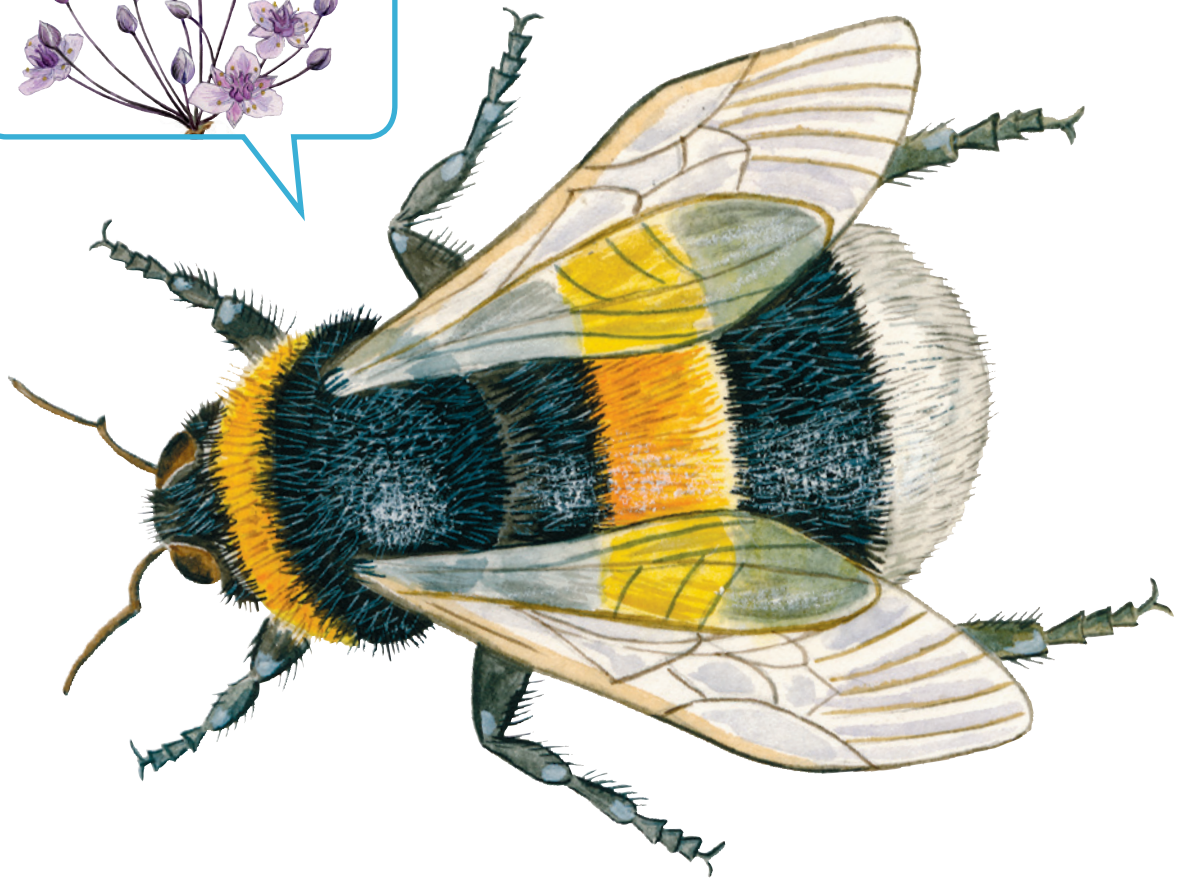
Tegn en jordhumle



| | | | | | | |
|--|--|--|--|--|--|--|
| | | | | | | |
| | | | | | | |
| | | | | | | |
| | | | | | | |
| | | | | | | |



Jordhumlens føde



Fortæl om jordhumle
