



Hvepsebuk

Latinsk navn: *Clytus arietis*

Engelsk navn: Wasp Beetle

Klasse: Insekter

Orden: Biller

Familie: Træbukke



Hvepsebukken er almindelig i løvskove i hele Danmark, hvor den ses søge føde på blomster fra fx skærplanter, tjørn og brombær.

Kendetegn

Hvepsebukken kendes på sine sorte dækvinger med gule bånd på tværs. Benene er lange og gulbrune eller rødbrune.

Føde

Hvepsebukken lever af pollen og nektar fra skovens planter. Larven lever i dødt men stadig hårdt træ, hvor den borer gange.

Fakta

Levesteder:

Skoven

Længde: 1-1,5 cm

Parring: Maj-juni

Larvetid: 2 år

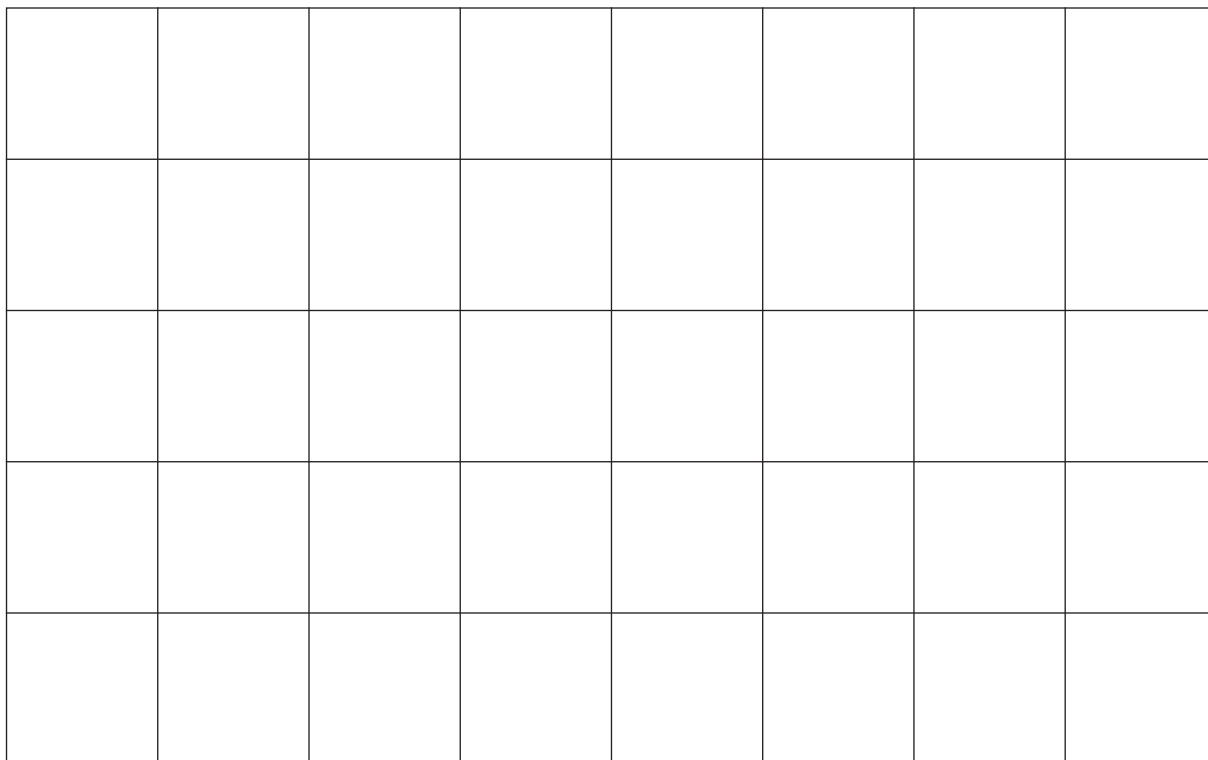
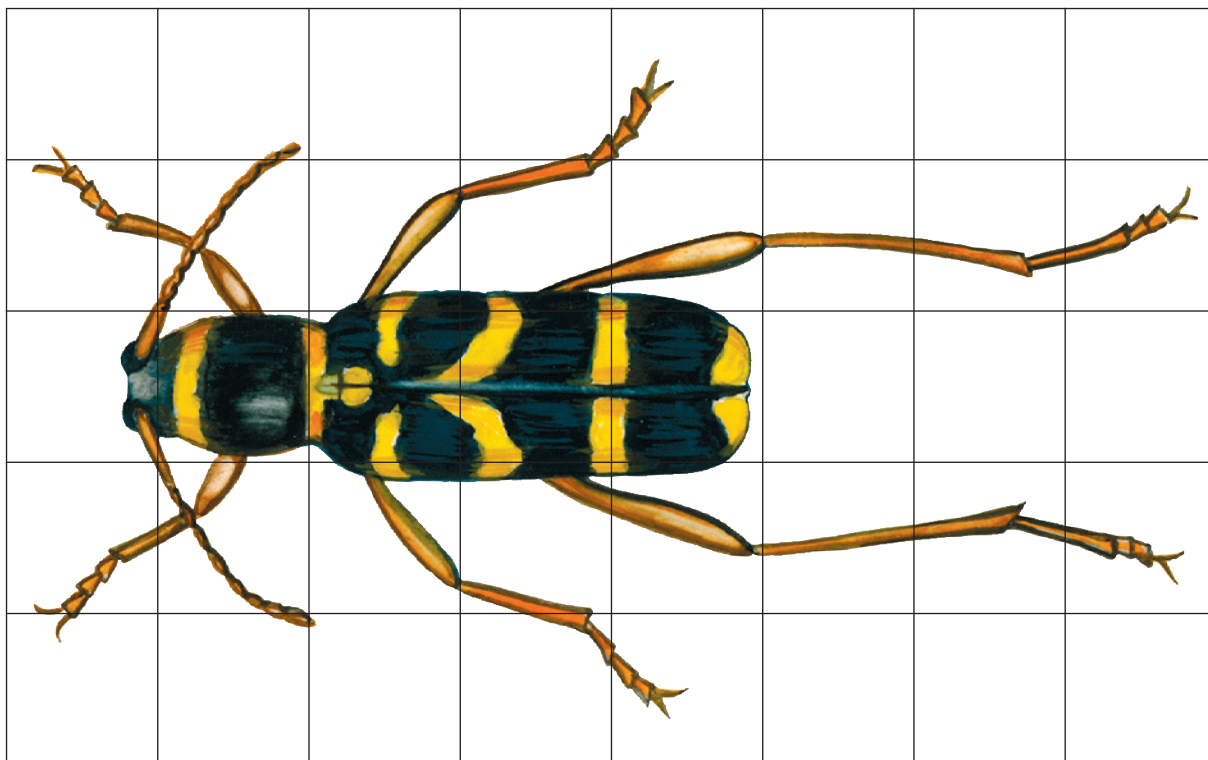
Puppetid: Overvintrer

Vidste du det?

Hvepsebukken har fået sit navn, fordi den kan ligne en hveps på sine farver og på sine hurtige bevægelser. Det beskytter den mod mange rovdyr, som undgår hvepse. De gule og sorte farver er advarsel farver om noget giftigt.

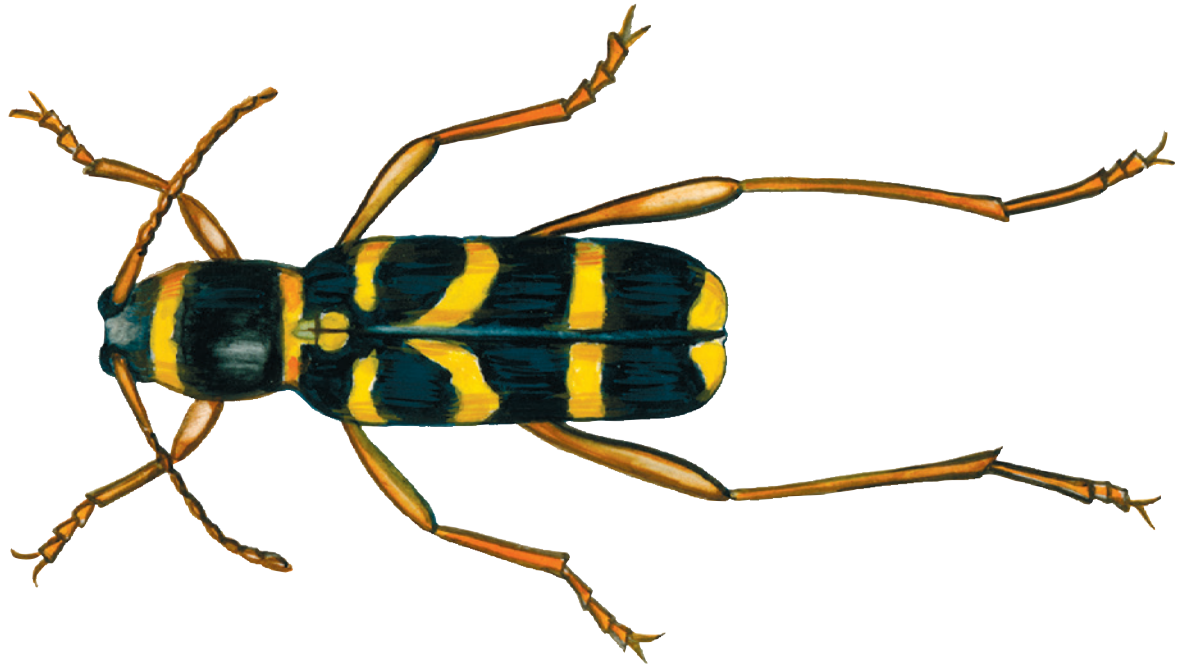


Tegn en hvepsebuk





Hvepsebukkens føde



Fortæl om hvepsebuk
