



# Harlekin

Latinsk navn: *Calospilos sylvata*

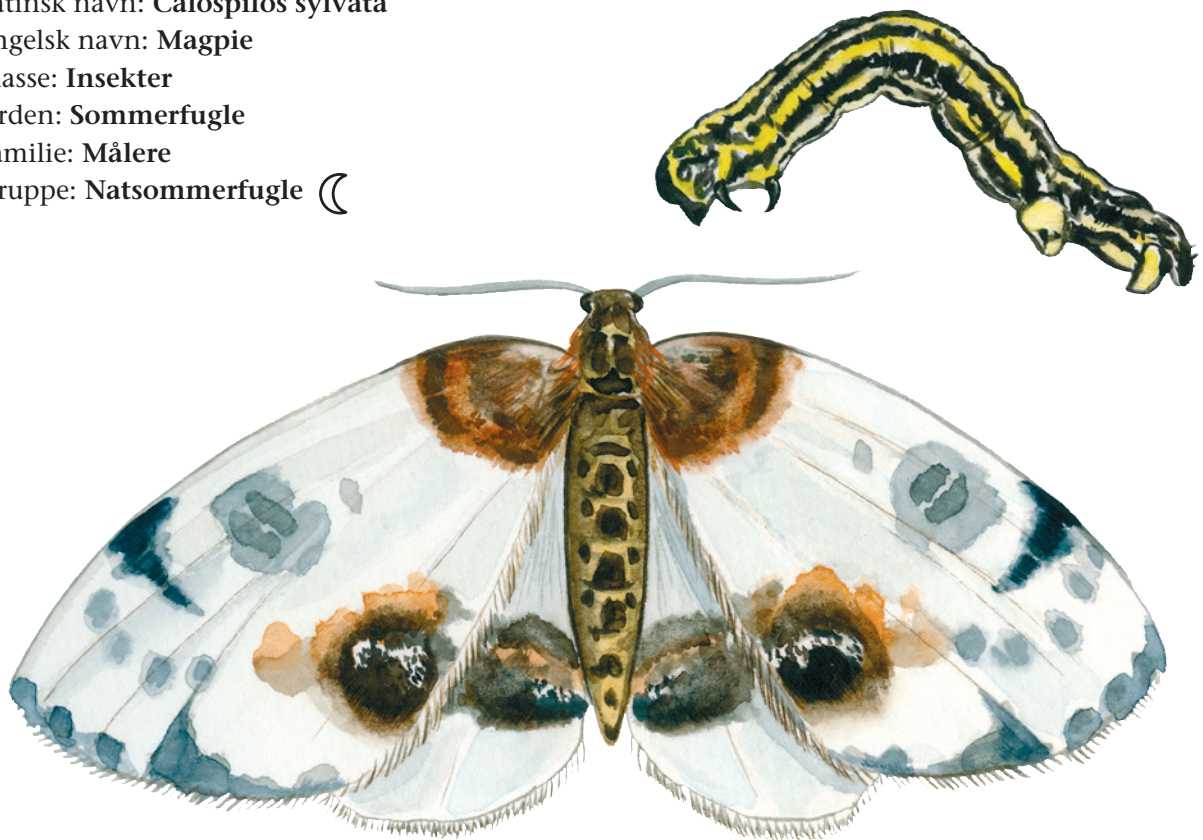
Engelsk navn: Magpie

Klasse: Insekter

Orden: Sommerfugle

Familie: Målere

Gruppe: Natsommerfugle ☾



**H**arlekin er en almindelig og let genkendelig natsommerfugl. Den er udbredt i hele Danmark. Man ser af og til harlekin-sommerfuglen om dagen, hvis den forstyrres og jages op fra en busk, hvor den hviler.

## Kendetegn

Harlekin-sommerfuglen er let genkendelig på forvingernes hvide farve med mange sorte pletter og et brunligt, orange eller gult bånd. Bagvingerne er helt hvide med sorte pletter. Han og hun er ens.

## Føde

De voksne sommerfugle lever af nektar. Larven lever af blade fra småbuske, især stikkelsbærbuske. Derfor kaldes larven også for "stikkelsbærmåler". Larverne er meget grådige og kan anrette stor skade i gartnerier og haver.

### Fakta

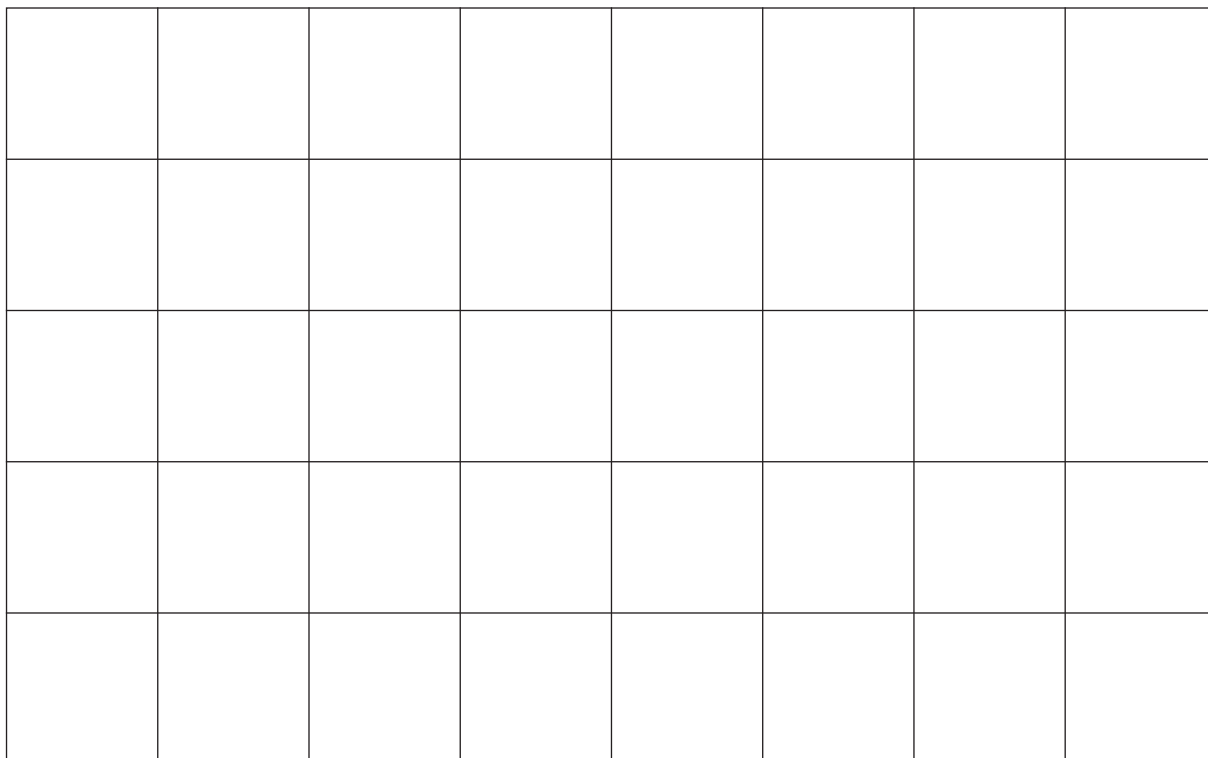
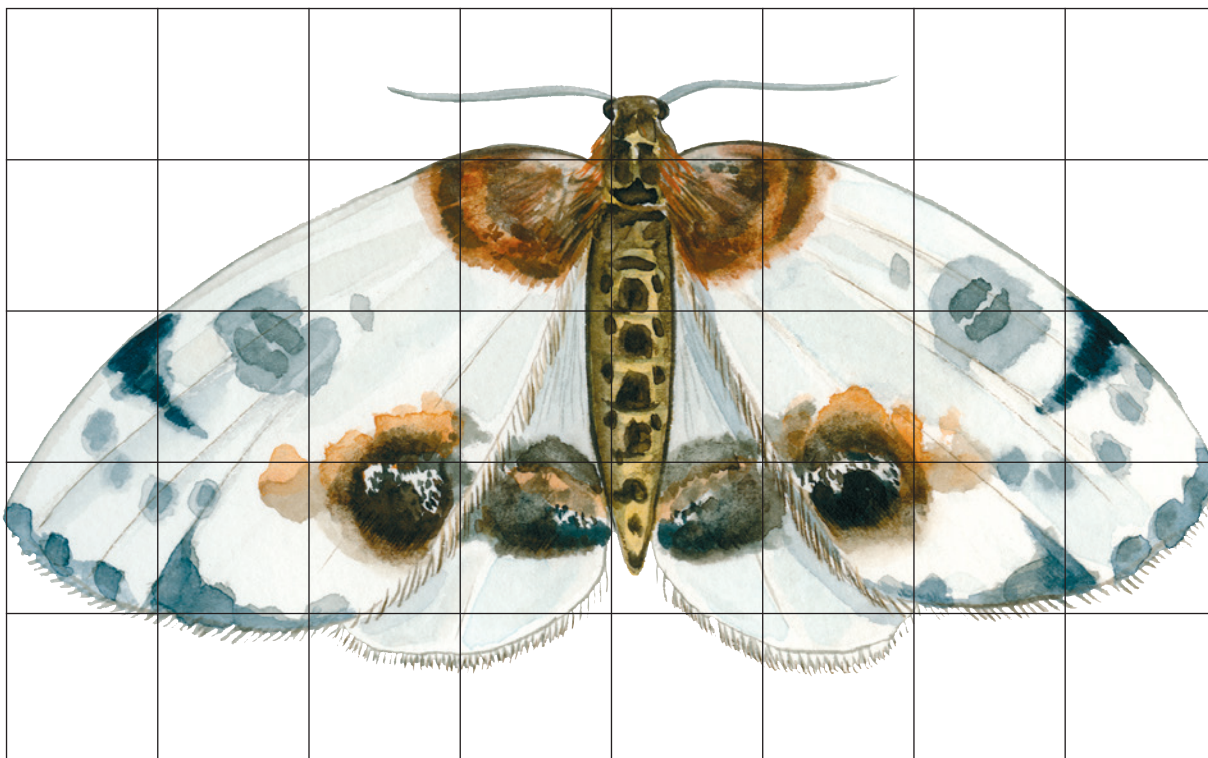
Levesteder: Skoven,  
Det åbne land  
Vingefang: 3,5-4,5 cm  
Parring: Juli-august  
Larvetid: Overvintrer  
Puppetid: Ca. 6 uger

### Vidste du det?

Harlekin-sommerfuglenes larver betragtes som skadedyr, fordi de ofte vælger bærbuske, fx stikkelsbær, solbær og ribs som deres foretrukne føde. Larverne bekæmpes af og til med insektgift, hvis et gartneri eller en frugtplantage er udsat for et stort angreb.



# Tegn en harlekin





## Harlekins føde



## Fortæl om harlekin

---

---

---

---

---

---

---

---

---

---