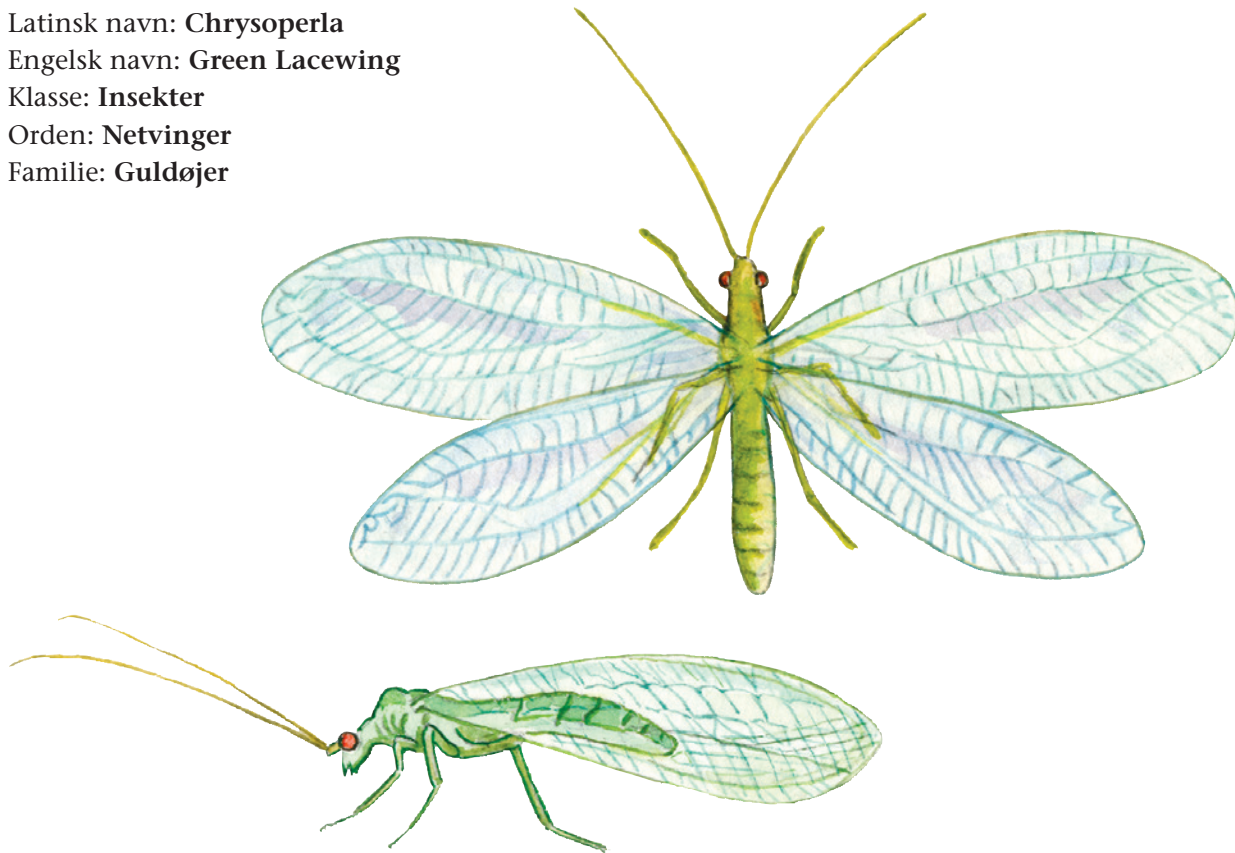




Almindelig guldøje

Latinsk navn: *Chrysoperla*
 Engelsk navn: Green Lacewing
 Klasse: Insekter
 Orden: Netvinger
 Familie: Guldøjer



Almindelig guldøje træffes overalt i Danmark i skove, krat, parker og haver. Om foråret ser vi ofte guldøjerne komme frem i vore huse, fordi de overvintrer indendørs.

Kendetegn

Almindelig guldøje er et spinkelt lysegrønt insekt med klare vinger. Den kendes på farven, på vingerne, på de fremadrettede antenner og på de store guldglinsende øjne. Almindelig guldøje tilhører den gruppe af insekter, vi kalder netvinger.

Fakta

Levesteder: Skoven,
 Det åbne land
 Vingefang: 26-29 mm.
 Parring: April-august
 Længde, larve: 7 mm
 Max levealder: 2 år

Føde

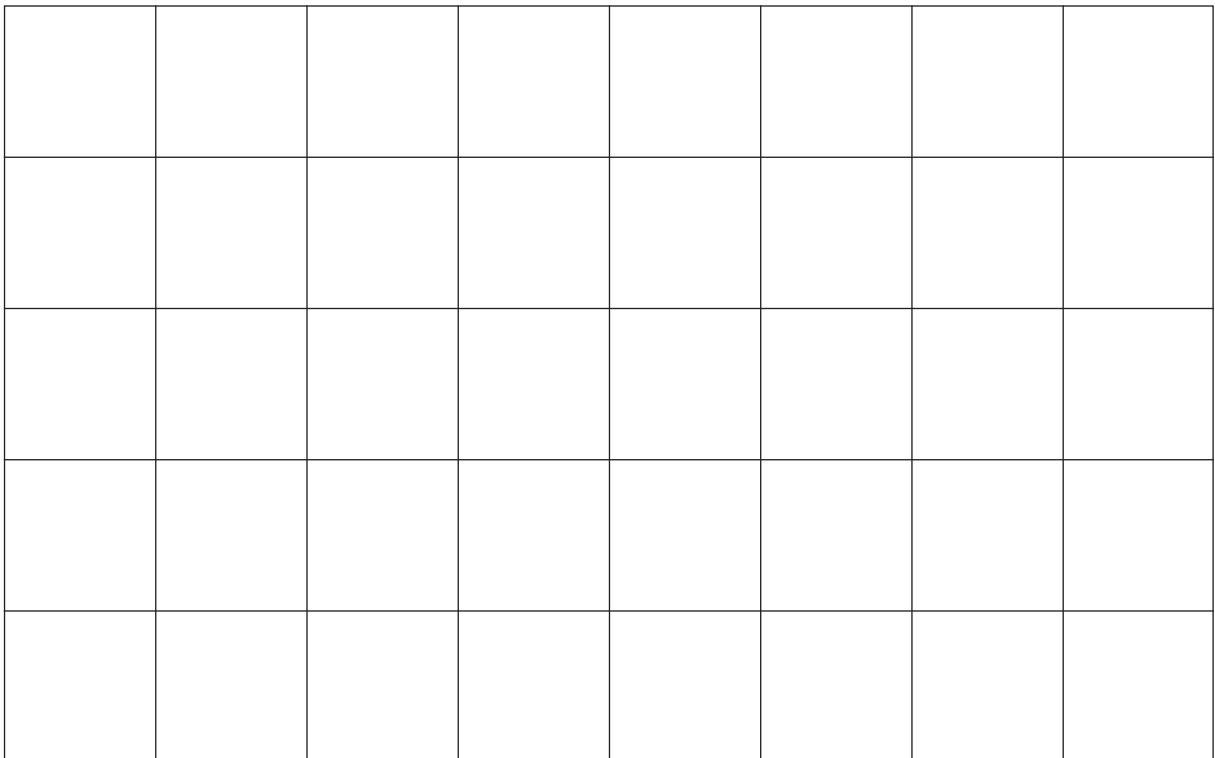
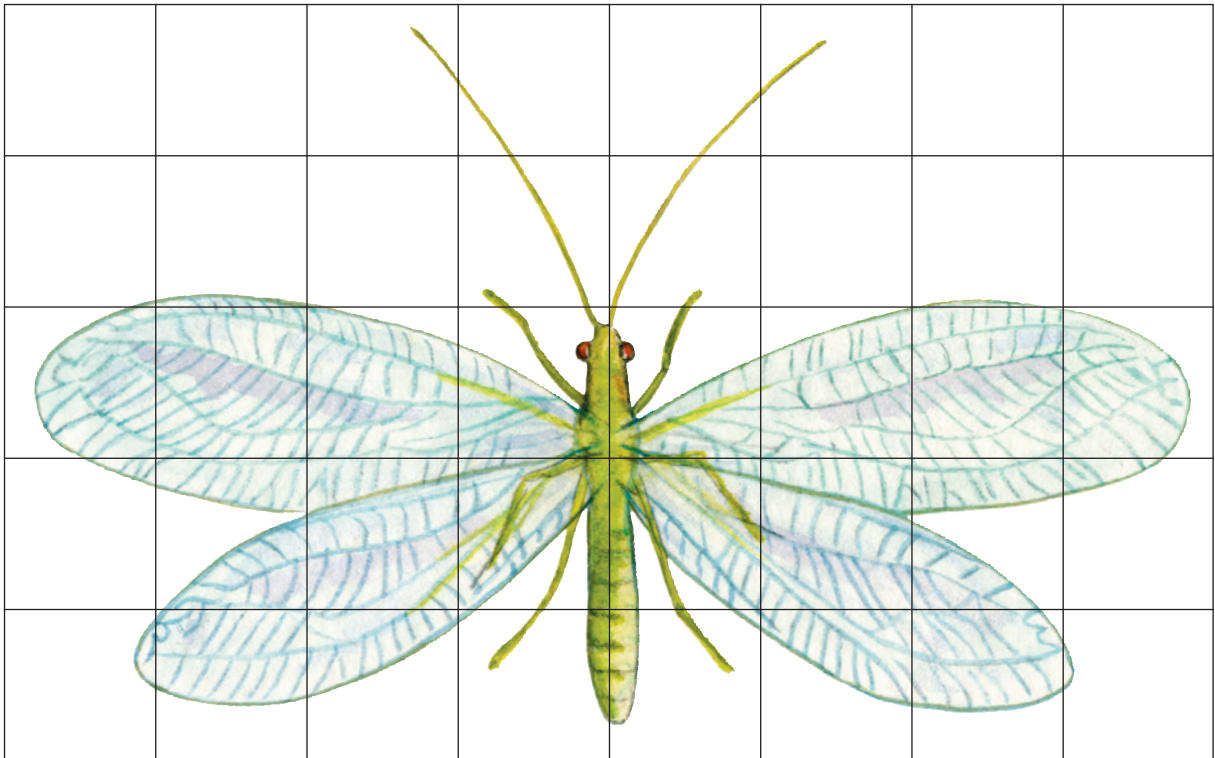
Almindelig guldøje er både rovdyr og planteæder. Den spiser små insekter, men også pollen og nektar fra blomster. Guldøjens larve er et glubsk rovdyr, som spiser masser af bladlus.

Vidste du det?

Almindelig guldøje overvintrer som voksen. De søger ofte ind i udhuse og på lofter, hvor de kan overvintere i stort tal. Om vinteren er guldøjerne rødbrune. Næste forår kommer guldøjerne atter frem. De har nu fået deres grønne farve igen.

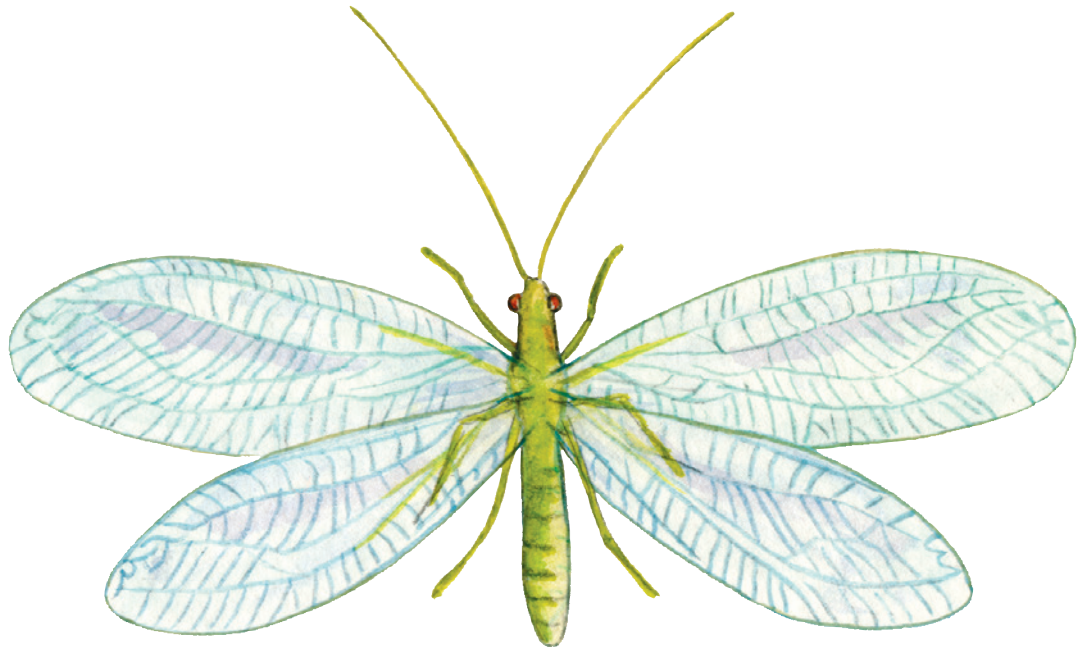
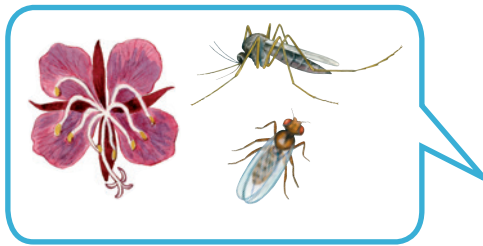


Tegn en almindelig gulldøje





Almindelig guldøjes føde



Fortæl om almindelig guldøje
