



# Almindelig gulldøje

Latinsk navn: Chrysoperla  
Engelsk navn: Green Lacewing  
Klasse: Insekter  
Orden: Netvinger  
Familie: Gulldøjer

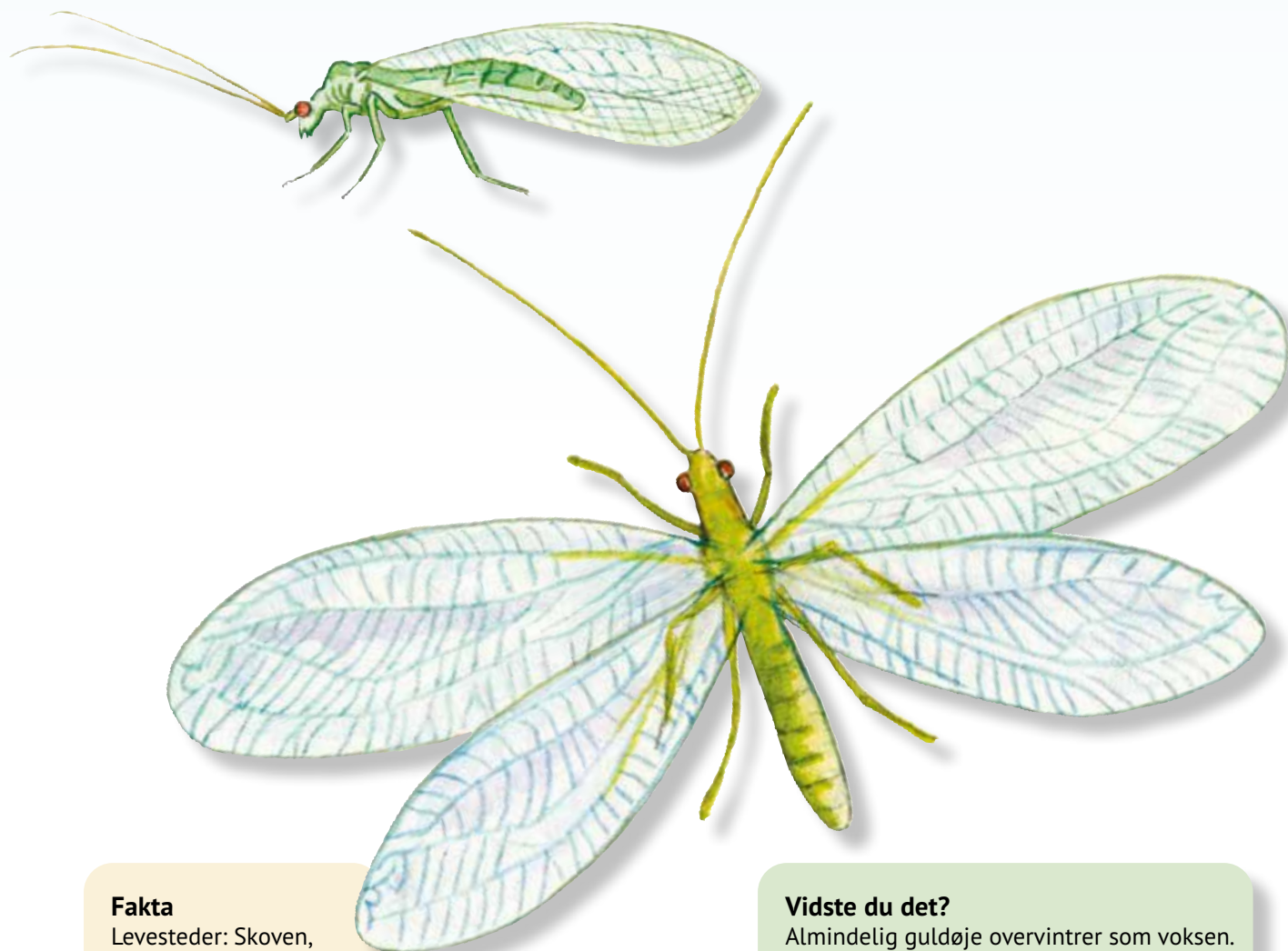
**Almindelig gulldøje** træffes overalt i Danmark i skove, krat, parker og haver. Om foråret ser vi ofte gulldøjerne komme frem i vore huse, fordi de overvintrer indendørs.

## Kendetegn

Almindelig gulldøje er et spinkelt lysegrønt insekt med klare vinger. Den kendes på farven, på vingerne, på de fremadrettede antenner og på de store guldglimsende øjne. Almindelig gulldøje tilhører den gruppe af insekter, vi kalder netvinger.

## Føde

Almindelig gulldøje er både rovdyr og planteæder. Den spiser små insekter, men også pollen og nektar fra blomster. Gulldøjens larve er et glubsk rovdyr, som spiser masser af bladlus.



### Fakta

Levesteder: Skoven,  
Det åbne land  
Vingefang: 26-29 mm  
Parring: April-august  
Længde, larve: 7 mm  
Max levealder: 2 år

### Vidste du det?

Almindelig gulldøje overvintrer som voksen. De søger ofte ind i udhuse og på lofter, hvor de kan overvintrere i stort tal. Om vinteren er gulldøjerne rødbrune. Næste forår kommer gulldøjerne atter frem. De har nu fået deres grønne farve igen.