



Grøn birkemåler

Latinsk navn: *Geometra papilionaria*

Engelsk navn: Large Emerald

Klasse: Insekter

Orden: Sommerfugle

Familie: Målere

Gruppe: Natsommerfugle

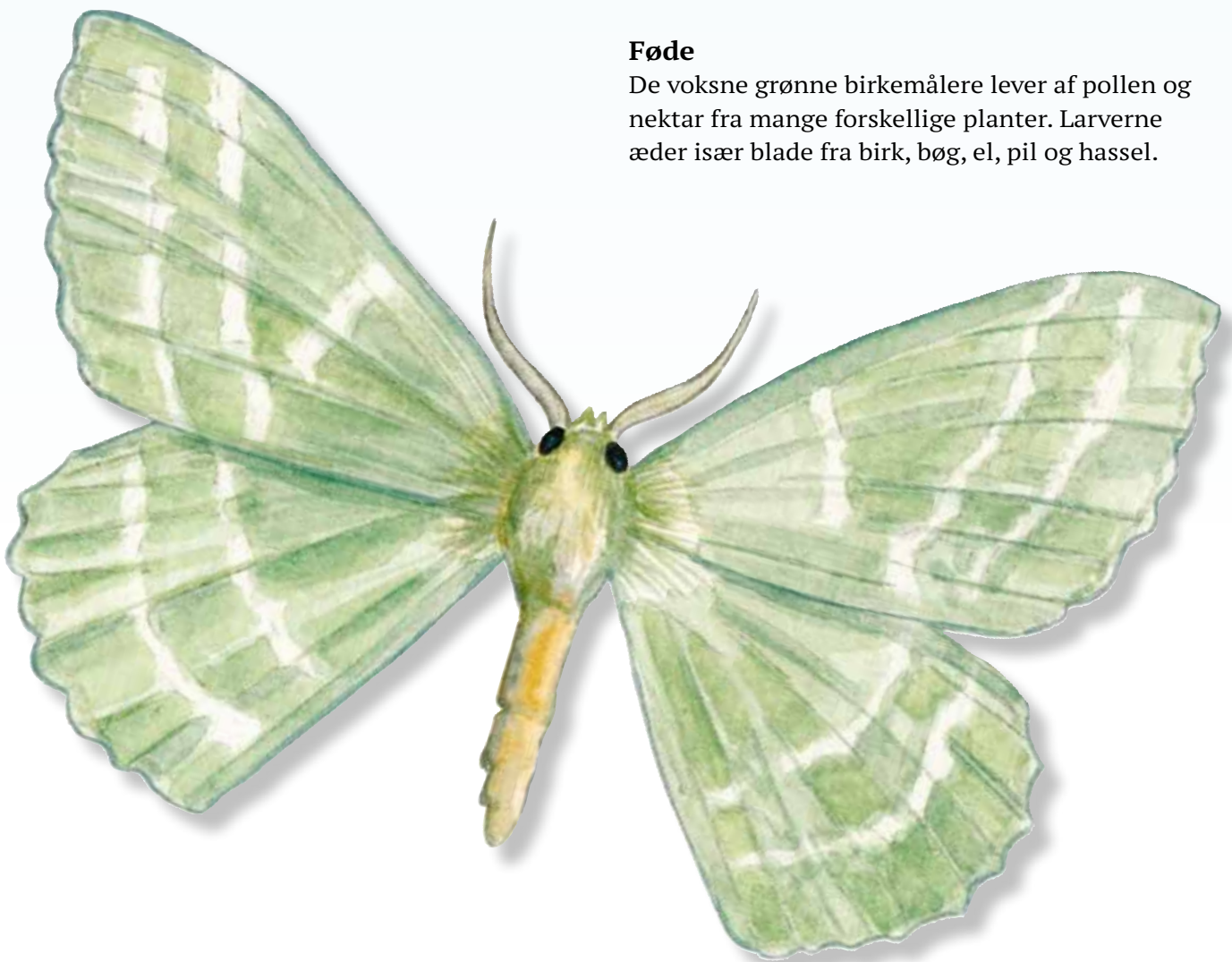
Grøn birkemåler træffes i hele Danmark, først og fremmest i løvskove, langs skovbryn og i parker og haver.

Kendetegn

Grøn birkemåler er den største grønne måler, der lever i Danmark. Vingerne er grønne med svagt synlige hvide linjer. Han og hun er ens. Larven har hård hud, og kroppen er gulgrøn med røde vorter på ryggen.

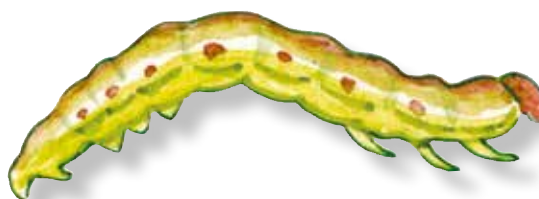
Føde

De voksne grønne birkemålere lever af pollen og nektar fra mange forskellige planter. Larverne æder især blade fra birk, bøg, el, pil og hassel.



Fakta

Levesteder: Skoven
Vingefang: 45-50 mm
Parring: Juni-august
Larvetid: Overvintrer
Puppetid: Ca. 4 uger



Vidste du det?

Larven kan ligne en lille tør kvist, når den sidder helt stille på en gren og kun er holdt fast af sine gangvorter.