



Græsrandøje

Latinsk navn: *Maniola jurtina*

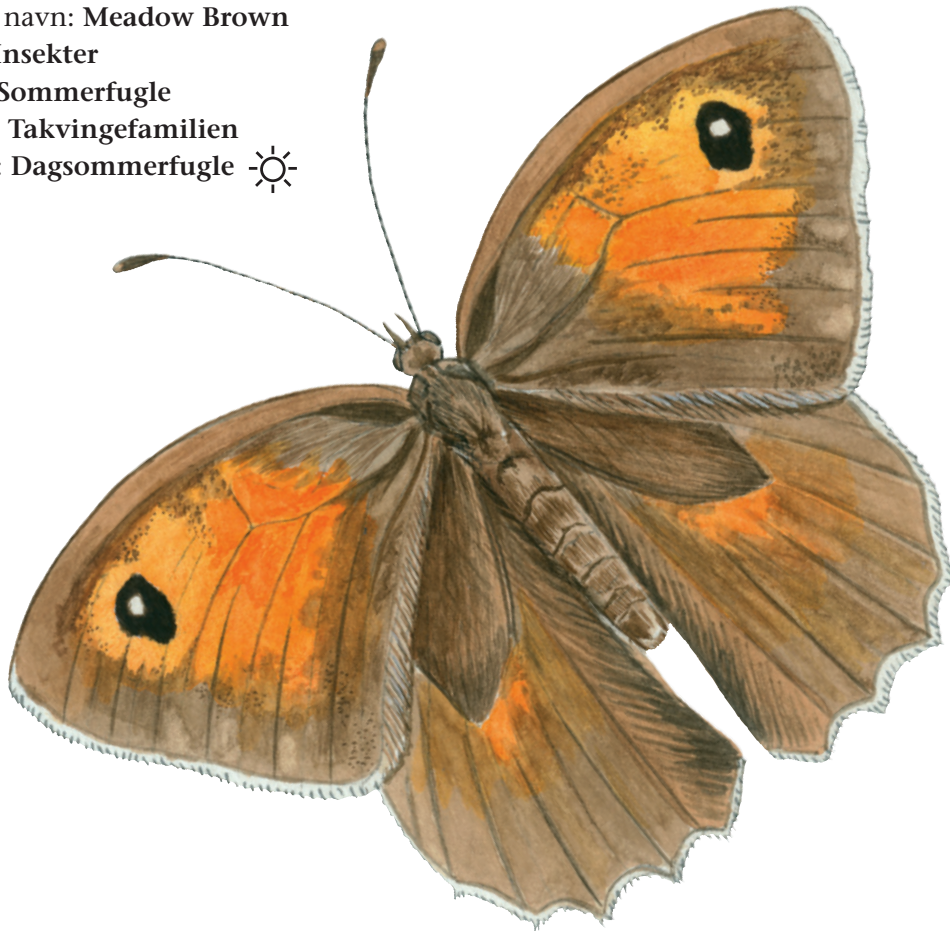
Engelsk navn: Meadow Brown

Klasse: Insekter

Orden: Sommerfugle

Familie: Takvingefamilien

Gruppe: Dagsommerfugle ☀



Græsrandøje er en meget almindelig og talrig sommerfugl i Danmark. Sommerfuglen lever i det åbne land på marker, enge, heder, overdrev og i skovlysninger eller haver med højt græs.

Kendetegn

Græsrandøje er en brun sommerfugl. Hannen er helt mørkebrun med sort-hvid øjeplet på forvingen. Hunnen er brun med sort-hvid øjeplet omgivet af et orange felt på forvingen. Græsrandøje kan have små øjepletter på bagvinger. Dagsommerfuglen flyver hoppende lavt over græsset.

Fakta

Levesteder:
Det åbne land
Vingefang: 36-52 mm
Larvelængde: op til 30 mm
Flyvetid: Maj-september
Puppetid: 2-4 uger

Føde

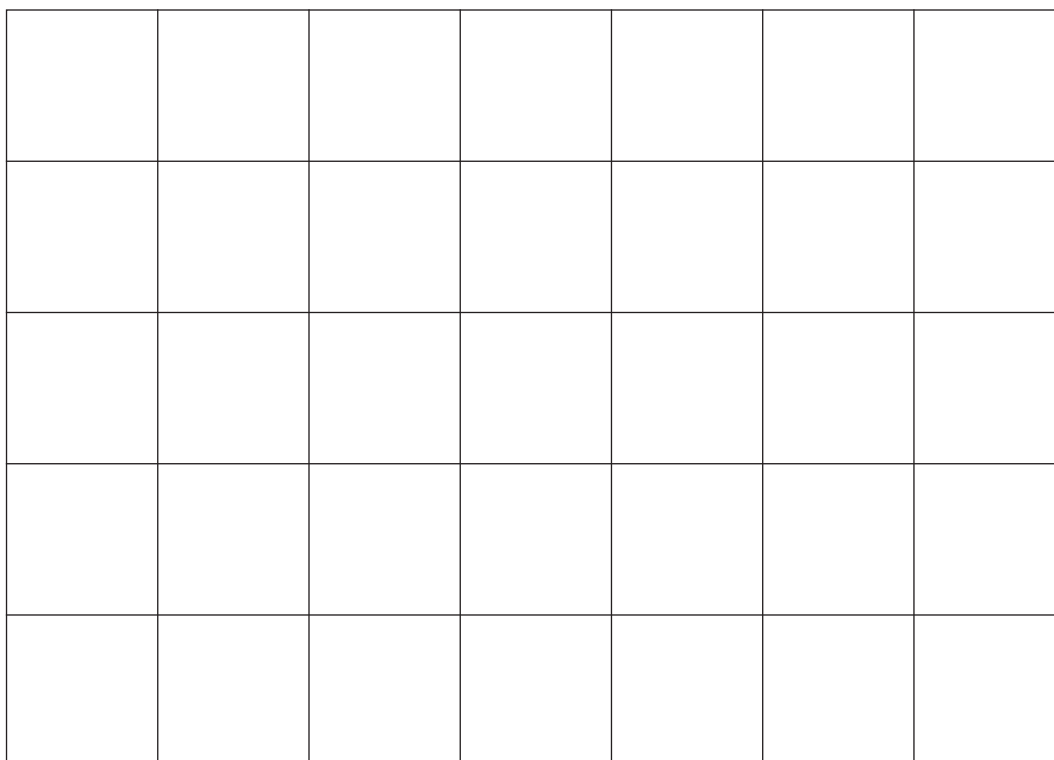
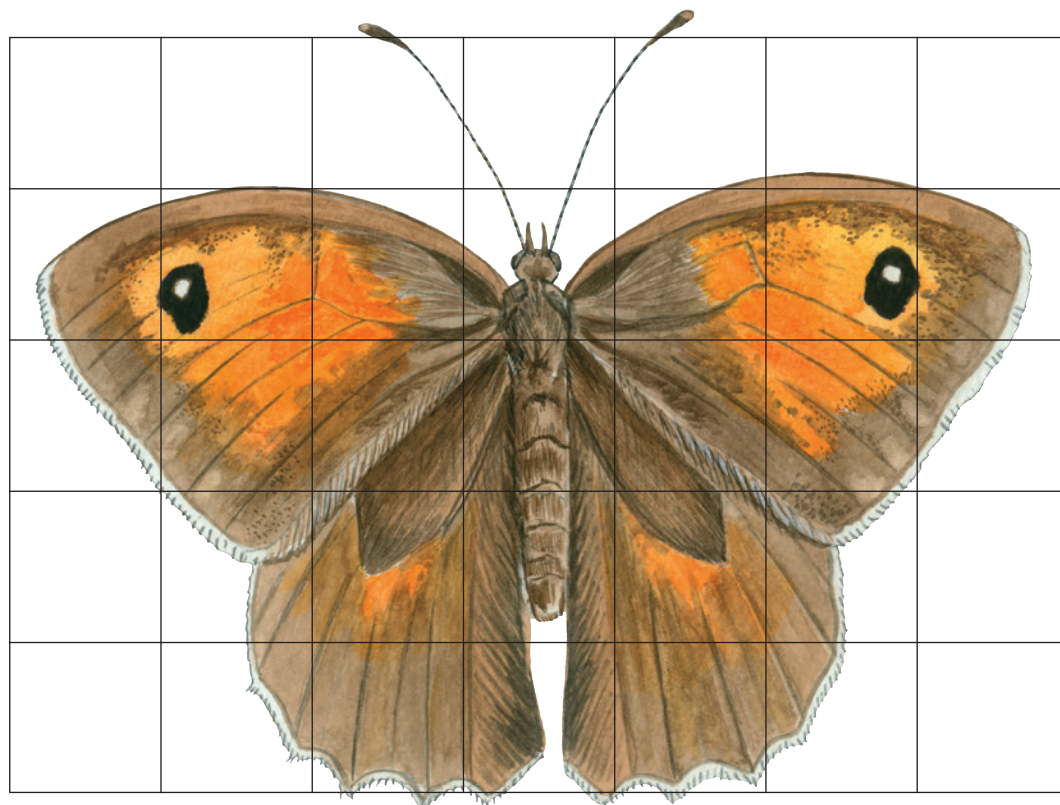
Græsrandøje suger nektar i blomster. Larven æder græs.

Vidste du det?

Larverne er lysegrønne med lange hår, en smal hvidgul stribe på hver side og to horn i bagenden. Larven er aktiv om natten.

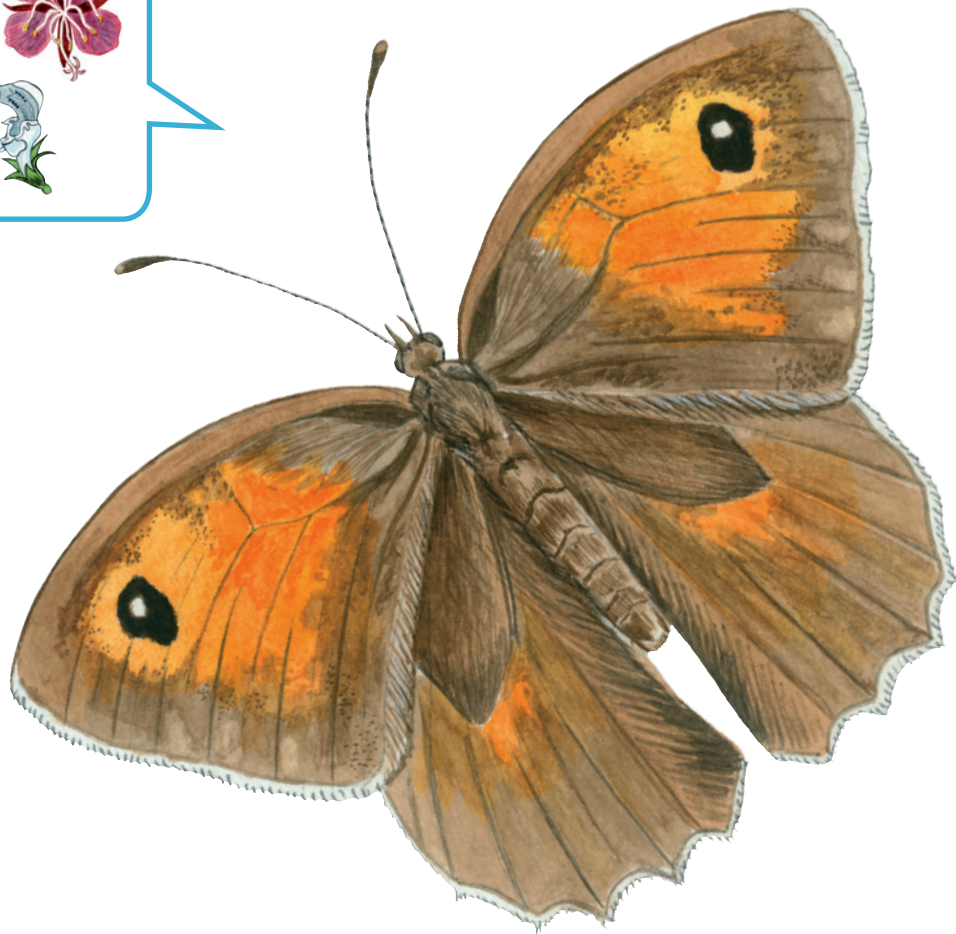


Tegn en græsrandøje





Græsrandøjes føde



Fortæl om græsrandøje
