



Gammaugle

Latinsk navn: *Autographa gamma*

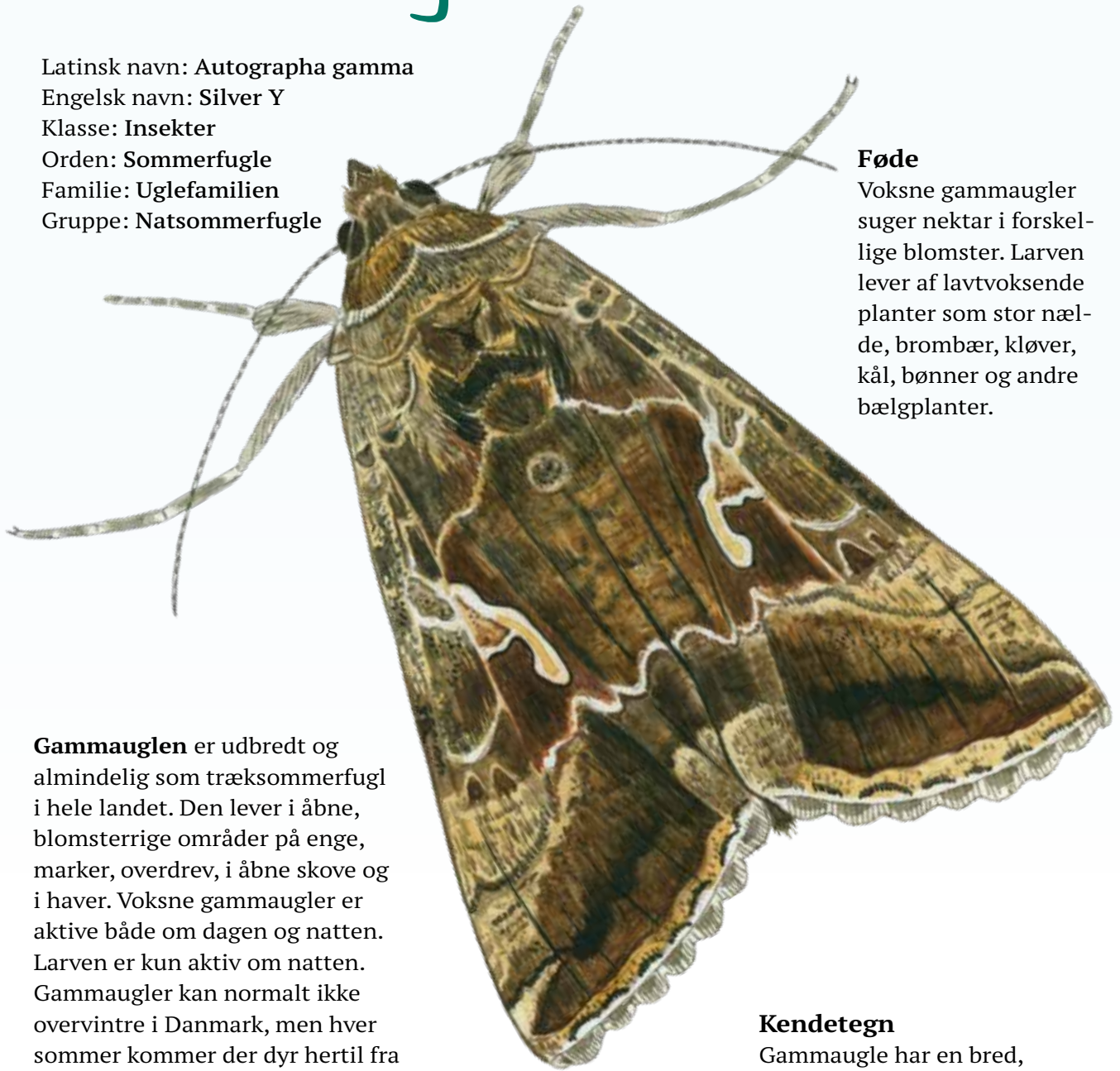
Engelsk navn: Silver Y

Klasse: Insekter

Orden: Sommerfugle

Familie: Uglefamilien

Gruppe: Natsommerfugle



Føde

Voksne gammaugler suger nektar i forskellige blomster. Larven lever af lavtvoksende planter som stor nælde, brombær, kløver, kål, bønner og andre bælgplanter.

Gammauglen er udbredt og almindelig som træksommerfugl i hele landet. Den lever i åbne, blomsterrige områder på enge, marker, overdrev, i åbne skove og i haver. Voksne gammaugler er aktive både om dagen og natten. Larven er kun aktiv om natten. Gammaugler kan normalt ikke overvintre i Danmark, men hver sommer kommer der dyr hertil fra Sydeuropa og Nordafrika.

Kendetegn

Gammaugle har en bred, lodden krop og er mønstret i gråbrun eller violetgrå med et skinnende, sølvvidt Y eller det græske tegn gamma på hver forvinge. Larven er grøn med gullige striber.

Fakta

Levesteder: Det åbne land

Vingefang: 32-43 mm

Kan ses: Juli-september

2 eller 3 generationer om året

Larvelængde: 40-45 mm

Larvetid: Omkring 1 måned

Puppetid: 2 uger

Vidste du det?

I nogle år er gammauglen meget talrig i Danmark. I såkaldte invasionsår ser man ofte sommerfuglen i løbet af sommeren eller sensommeren.