



Ferskenbladlus

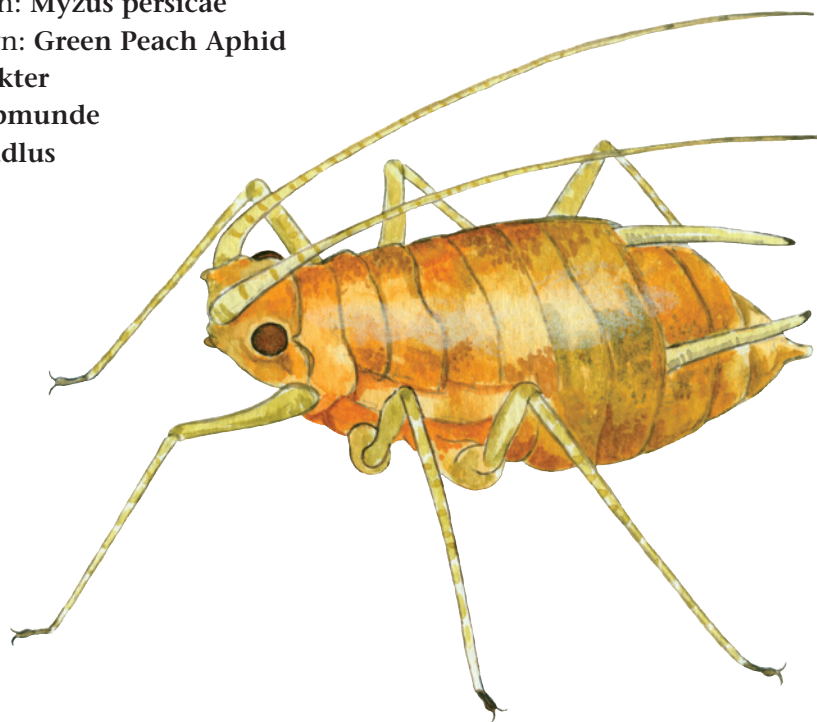
Latinsk navn: *Myzus persicae*

Engelsk navn: Green Peach Aphid

Klasse: Insekter

Orden: Næbmunde

Familie: Bladlus



Ferskenbladlus er meget almindelige og udbredte i hele landet. De kan ikke overleve udendørs om vinteren herhjemme, så de søger ind eller trækker til Syd- og Mellemeuropa i sværme. Bladlus lever på planter i skove, parker, haver og på marker. Der findes flere hundrede arter af bladlus i Danmark.

Kendetegn

Ferskenbladlus er en lille, lysegrøn bladlus med lange antenner og to lange rør på ryggen. Arten optræder både med og uden vinger.

Føde

Ferskenbladlus suger plantesaft fra roer, kartofler, kål og andre planter. Bladlus kan overføre alvorlige sygdomme til planter og er derfor frygtede skadedyr.

Fakta

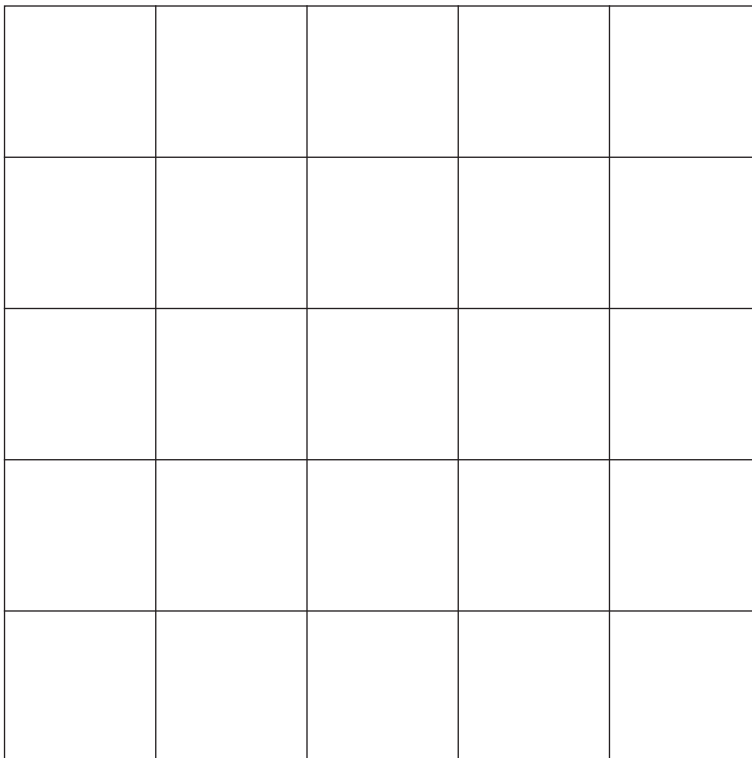
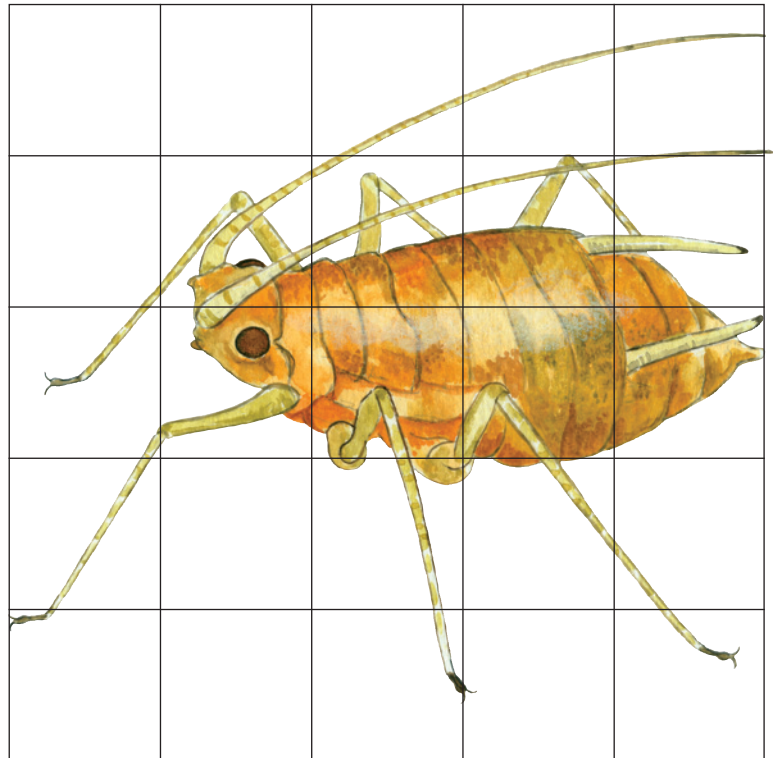
Levesteder:
Det åbne land
Længde: 2-3 mm
Nymfer

Vidste du det?

De fleste ferskenbladlus i Danmark er hunner. Arten formerer sig derfor ved ukønnet forering eller jomfrufødsel, hvor ikke-befrugtede hunner føder levende unger eller nymfer, der alle er hunner. Efter ca. 10 dage føder ungerne selv unger.

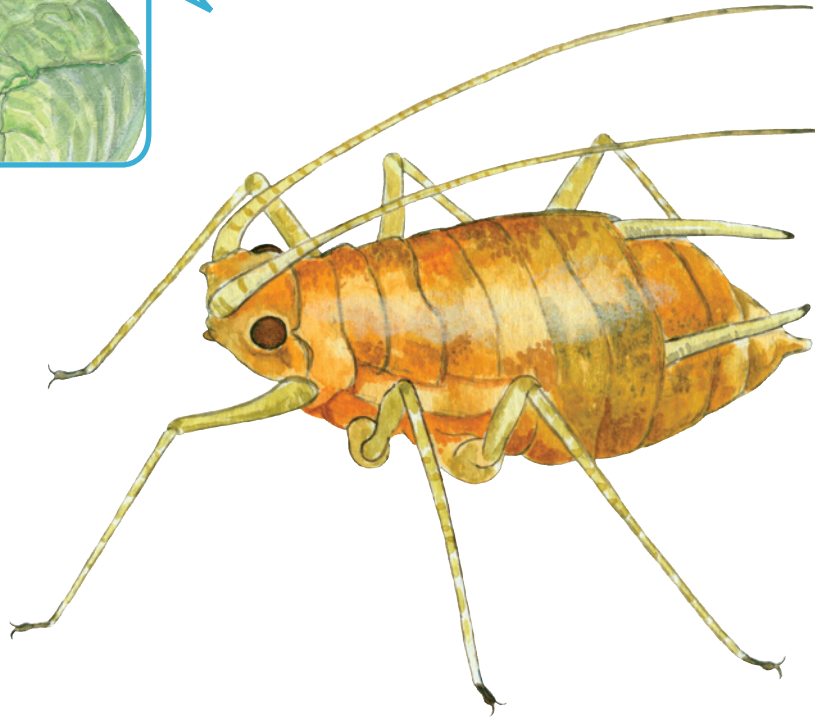
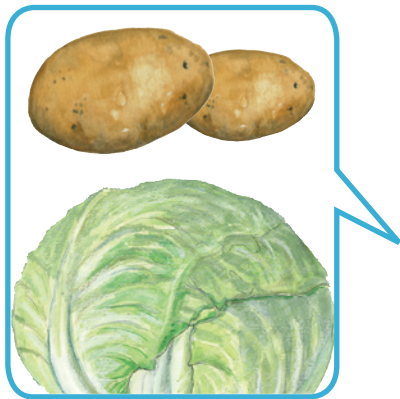


Tegn en ferskenbladlus





Ferskenbladlus føde



Fortæl om ferskenbladlus
