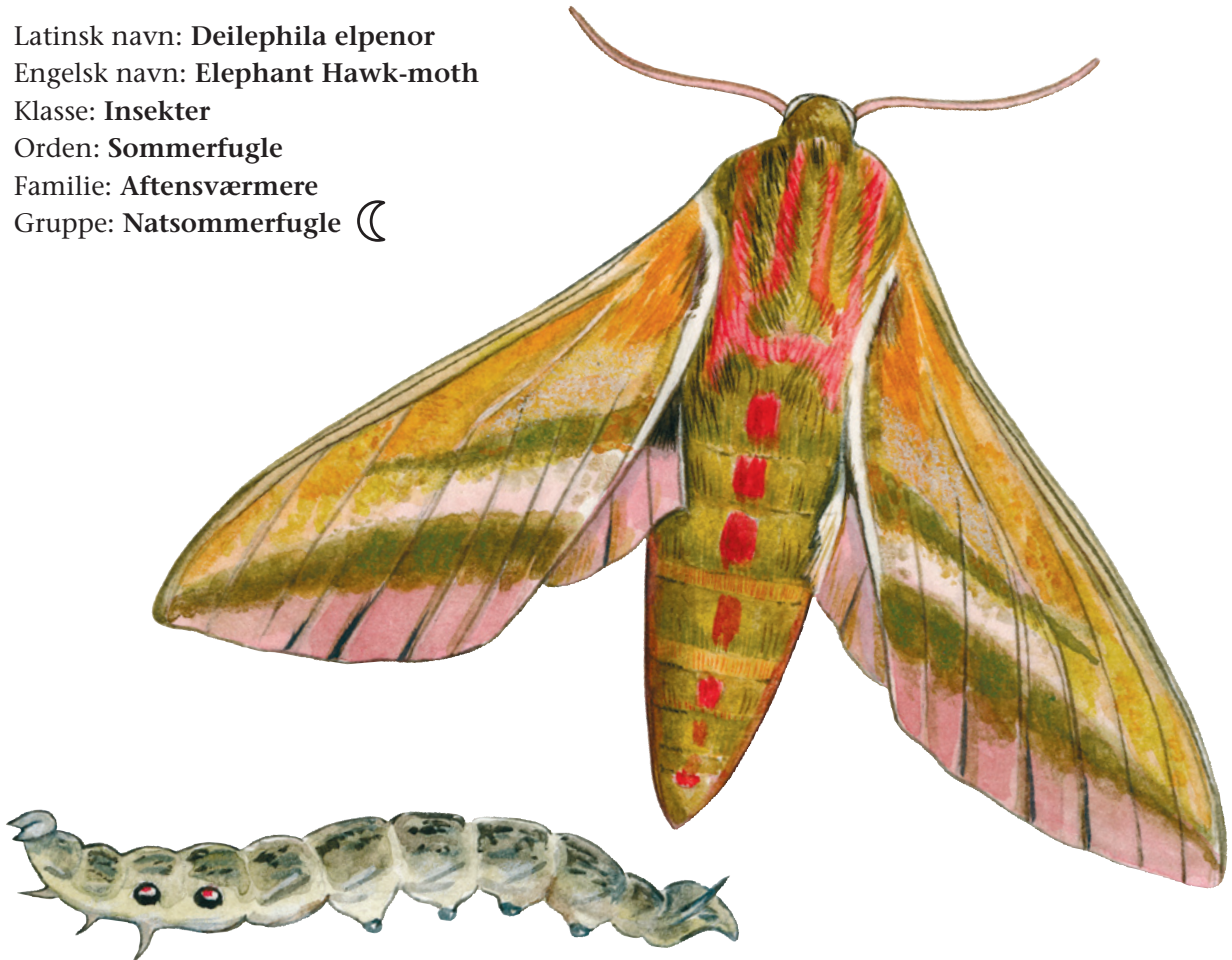




Dueurtsværmer

Latinsk navn: *Deilephila elpenor*
 Engelsk navn: Elephant Hawk-moth
 Klasse: Insekter
 Orden: Sommerfugle
 Familie: Aftensværmere
 Gruppe: Natsommerfugle ☾



Dueurtsværmeren er en af de mest almindelige aftensværmere i Danmark. Den findes både i skovlysninger, skovbryn og i det åbne land.

Kendetegn

Dueurtsværmeren kendes især på sin meget lyse røde farve. Larven er grøn, brun eller sort med tydelige store øjepletter. Bagest på kroppen har den et krumt "horn". Hvis larven forskrækkes, kan den trække hovedet ind i forkroppen, så den svulmer op. Øjepletterne bliver store, og den er sikkert i stand til at skræmme nogle rovfugle bort.

Fakta

Levesteder: Skoven
 Vingefang: 6-7 cm
 Parring: Maj-august
 Æg: 150-200
 Larvetid: Ca. 3 måneder
 Puppetid: Overvintrer

Føde

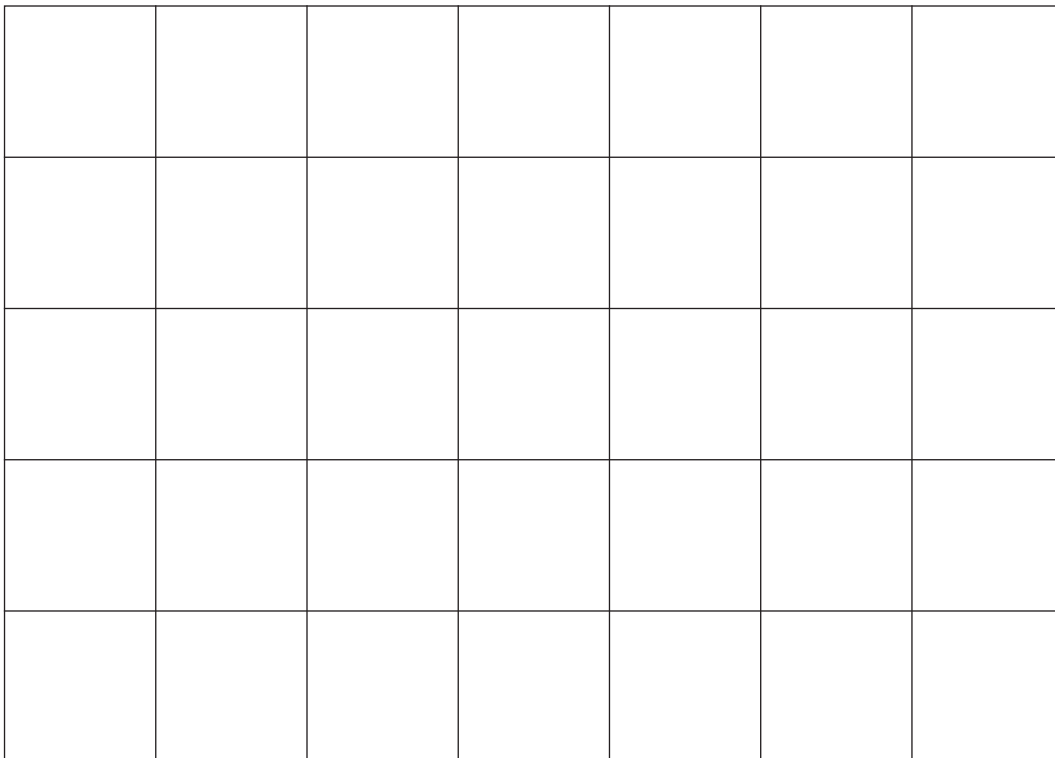
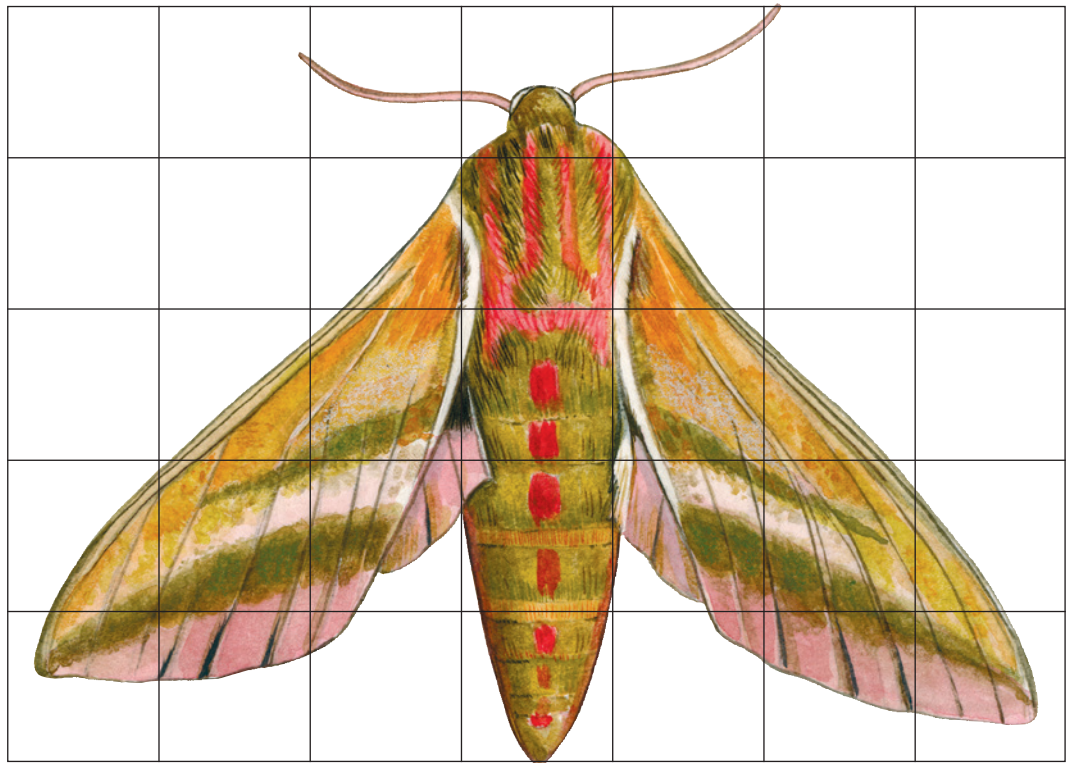
De voksne dueurtsværmere lever af nektar. Larverne har givet sommerfuglen sit navn, fordi de især lever på dueurt. Men de spiser også gederams og andre urter.

Vidste du det?

Dueurtsværmeren er er meget dygtig flyver. Nogle sammenligner den med en kolobri, fordi den kan stå helt stille i luften med hurtige vingeslag, mens den suger nektar fra en blomst.

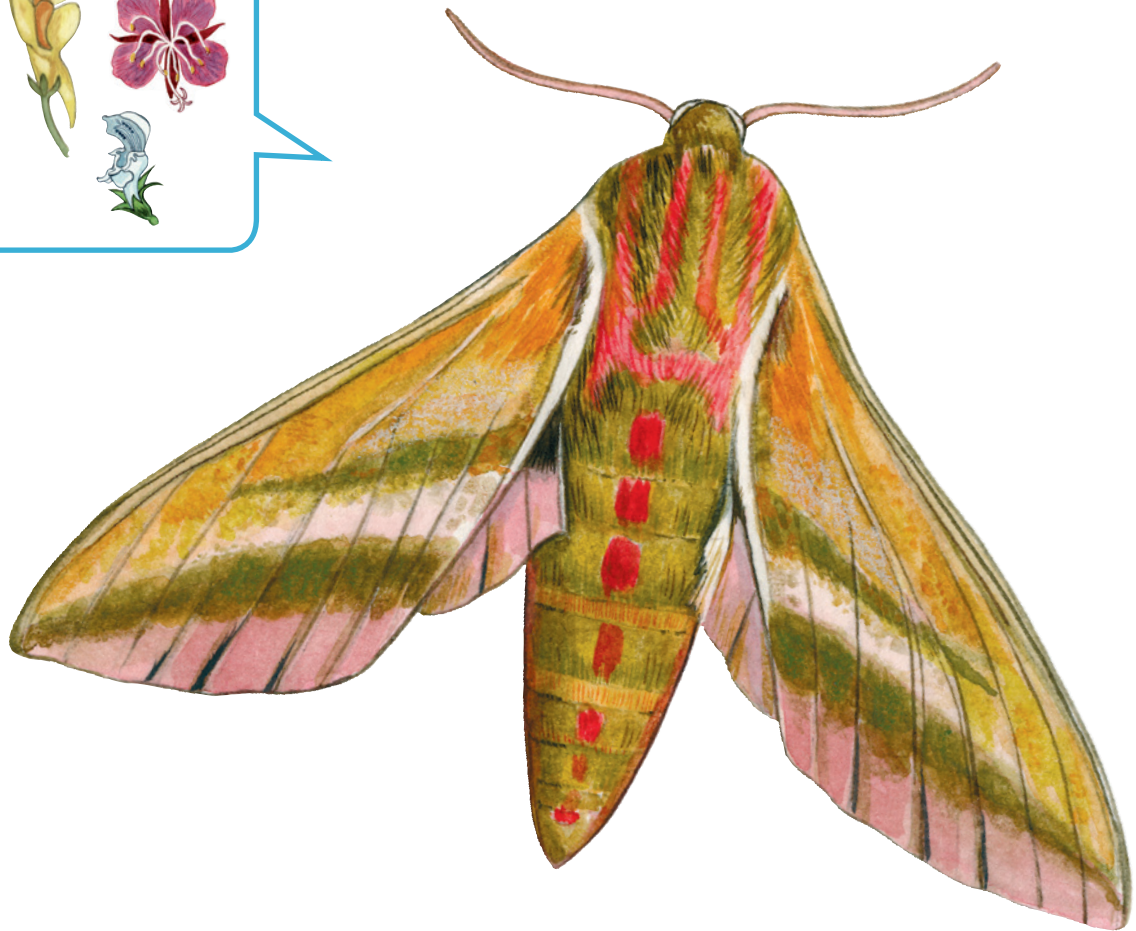


Tegn en dueurtsværmer





Dueurtsværmerens føde



Fortæl om dueurtsværmeren
