



Dueurtsværmer

Latinsk navn: *Deilephila elpenor*
Engelsk navn: Elephant Hawk-moth
Klasse: Insekter
Orden: Sommerfugle
Familie: Aftensværmere
Gruppe: Natsommerfugle

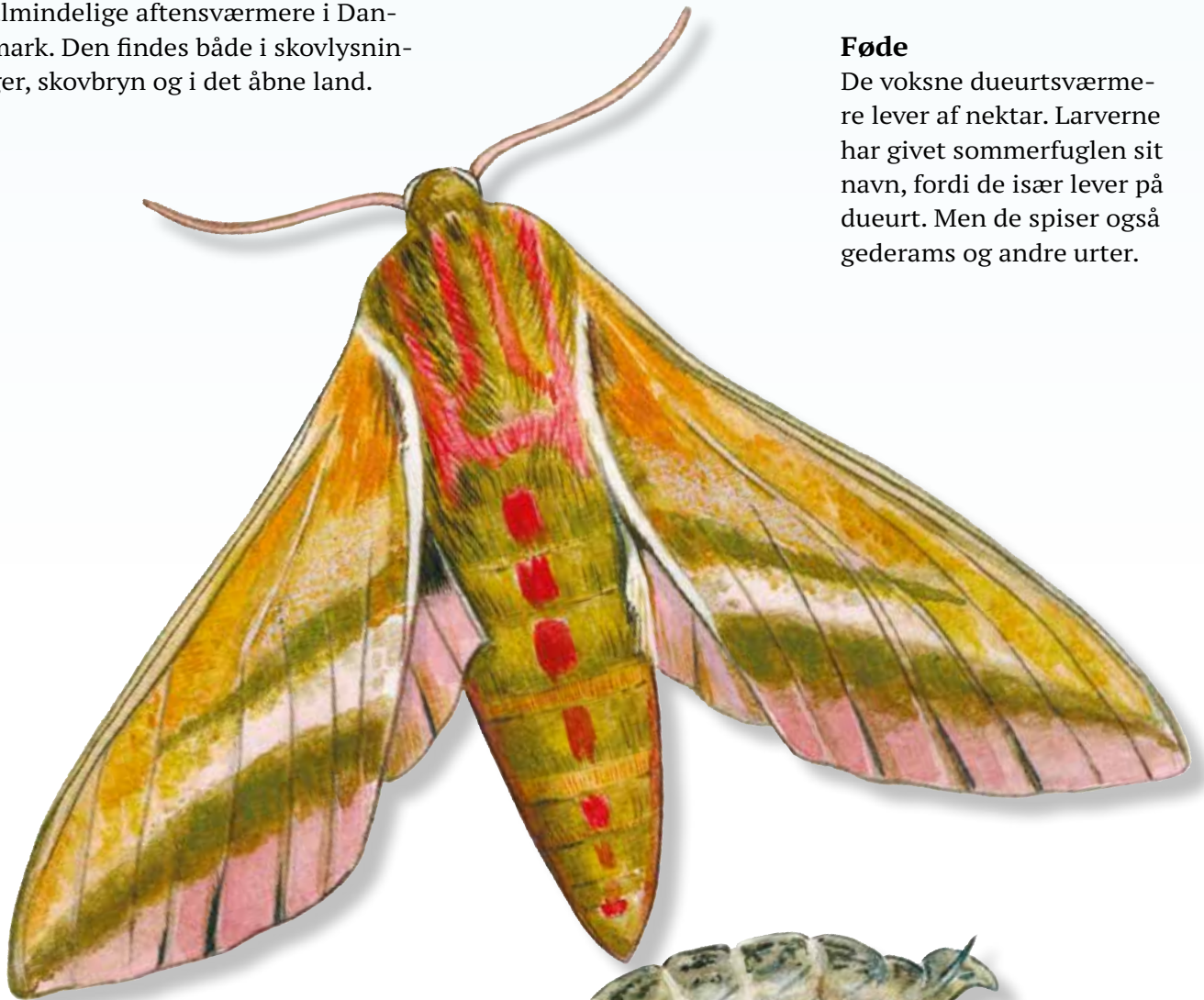
Dueurtsværmeren er en af de mest almindelige aftensværmere i Danmark. Den findes både i skovlysninger, skovbryn og i det åbne land.

Kendetegn

Dueurtsværmeren kendes især på sin meget lyse røde farve. Larven er grøn, brun eller sort med tydelige store øjepletter. Bagest på kroppen har den et krumt "horn". Hvis larven forskrækkes, kan den trække hovedet ind i forkroppen, så den svulmer op. Øjepletterne bliver store, og den er sikkert i stand til at skræmme nogle rovfugle bort.

Føde

De voksne dueurtsværmerer lever af nektar. Larverne har givet sommerfuglen sit navn, fordi de især lever på dueurt. Men de spiser også gederams og andre urter.



Fakta

Levesteder: Skoven
Vingefang: 60-70 mm
Parring: Maj-august
Æg: 150-200
Larvetid: Ca. 3 måneder
Puppetid: Overvintrer

Vidste du det?

Dueurtsværmeren er meget dygtig flyver. Nogle sammenligner den med en kolobri, fordi den kan stå helt stille i luften med hurtige vingeslag, mens den suger nektar fra en blomst.