



Dovenflue

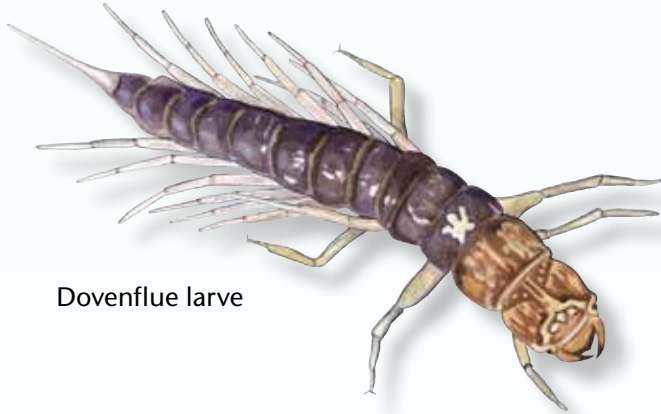
Latinsk navn: *Sialis lutaria*

Engelsk navn: Alderfly

Klasse: Insekter

Orden: Dovenfluer

Familie: Sialidae



Dovenflue larve

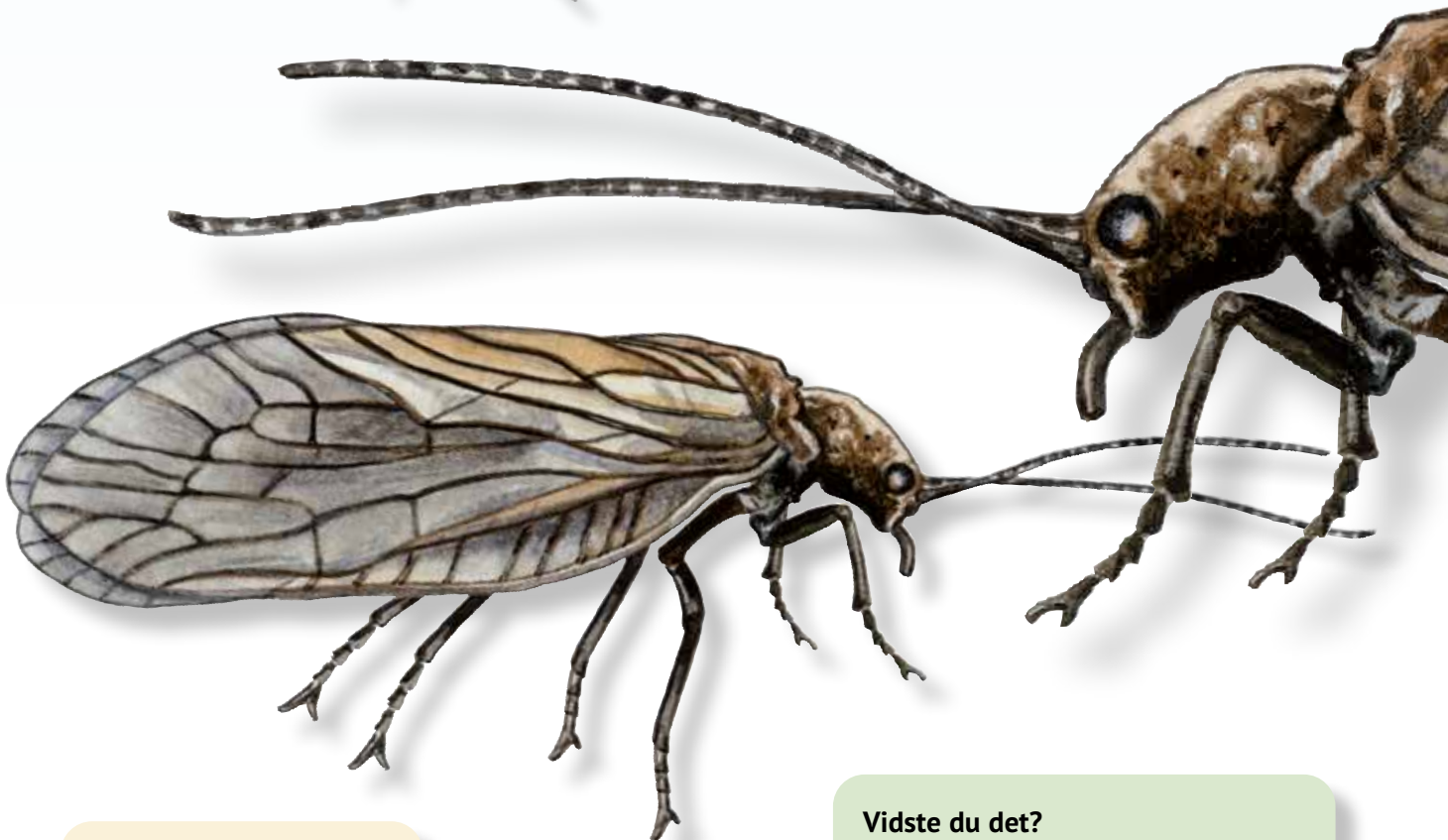
Den voksne **dovenflue** ses ofte langs bredderne af søer og vandløb om foråret. Dovenfluens larve er et rovdyr, som kan leve i mudret og let forurenset vand. Dovenfluen er udbredt og almindelig i hele Danmark.

Kendetegn

Den almindelige dovenflue er meget mørkebrun eller næsten sort. Vingerne har tydelige ribber, som gør nemt at kende dovenfluene fra vårfluer. Larven kendes på sit halevedhæng samt de mange vedhæng til gællerne på bagkroppen.

Føde

Dovenfluens larve er et rovdyr, som især spiser orme, snegle og myggelarver. De voksne dovenfluer spiser ikke i de få døgn, de lever over vandet.



Fakta

Levesteder: Sø og vandløb

Parring: Maj-juni

Puppetid: Ca. ? uger

Vidste du det?

Dovenfluene har fået deres navn, fordi de voksne fluer er meget sløve. De sidder som regel helt stille på et strå ved bredden, og de bliver ofte siddende, selv om de forstyrres. Hunnen lægger æg på planter i vandkanten nær bredden.