



Dobbeltbåndet svirreflue

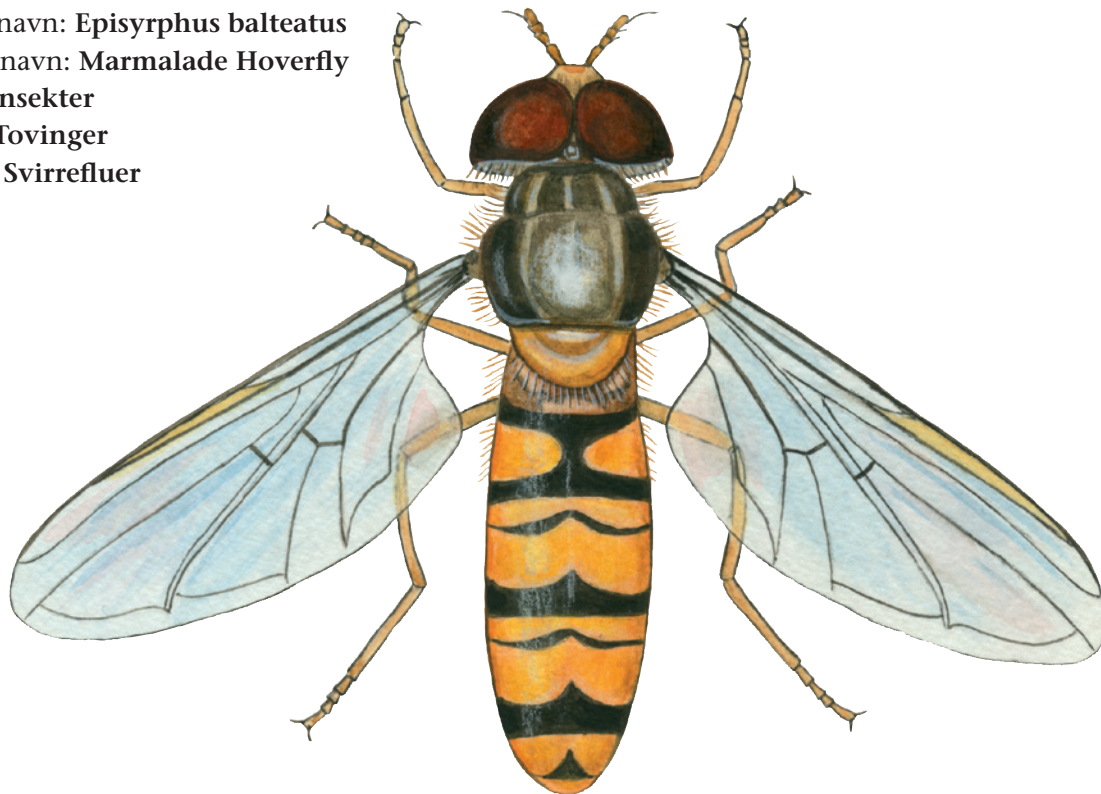
Latinsk navn: *Episyrphus balteatus*

Engelsk navn: Marmalade Hoverfly

Klasse: Insekter

Orden: Tovinger

Familie: Svirrefluer



Dobbeltbåndet svirreflue er almindelig og udbredt overalt i landet. Svirrefluen findes på mange forskellige levesteder og ses meget tit i haver. Hunner af dobbeltbåndet svirreflue kommer til Danmark, når det bliver forår, og lægger æg. I varme somre kan der være milliarder af dobbeltbåndet svirrefluer herhjemme.

Kendetegn

Dobbeltbåndet svirreflue har store, runde øjne, korte antener og to klare vinger. Bagkroppen er orangebrun med sorte tværbånd. Dobbelte bånd på 3. og 4. bagkropsled er karakteristisk for arten.

Fakta

Levesteder:

Det åbne land

Længde: 7-12 mm

Vingefang: 20 mm

Larvelængde: 10-12 mm

Larvetid: 7-10 dage

Puppetid: 10-15 dage

Kan ses: April-oktober

Føde

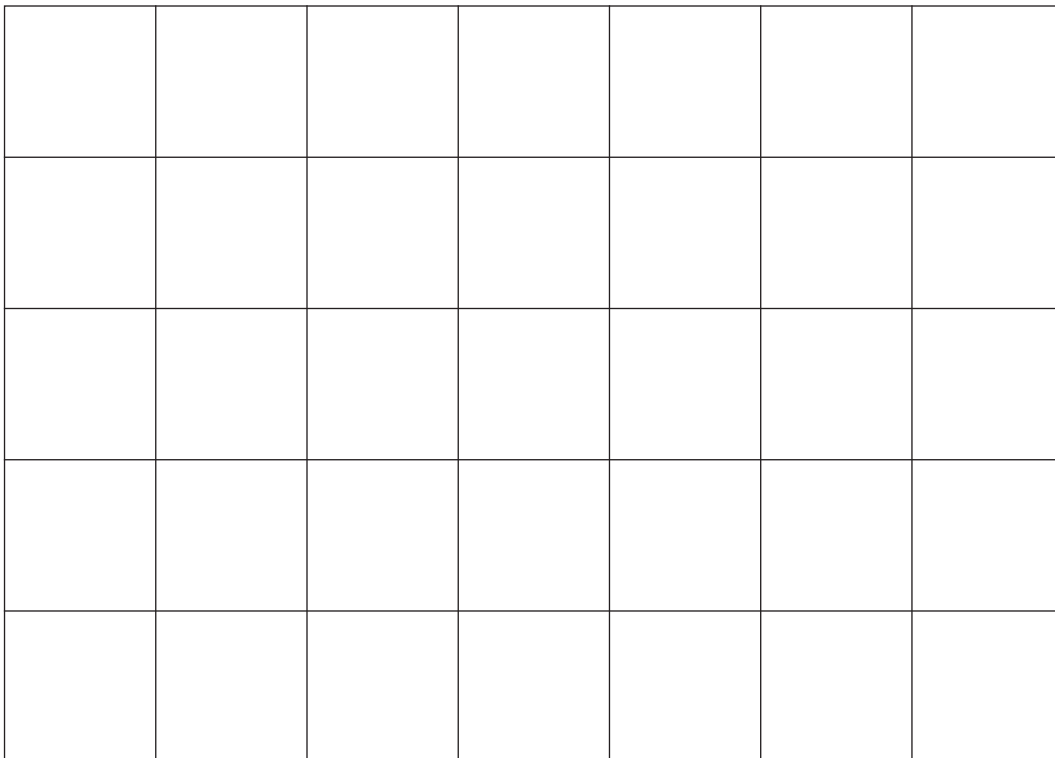
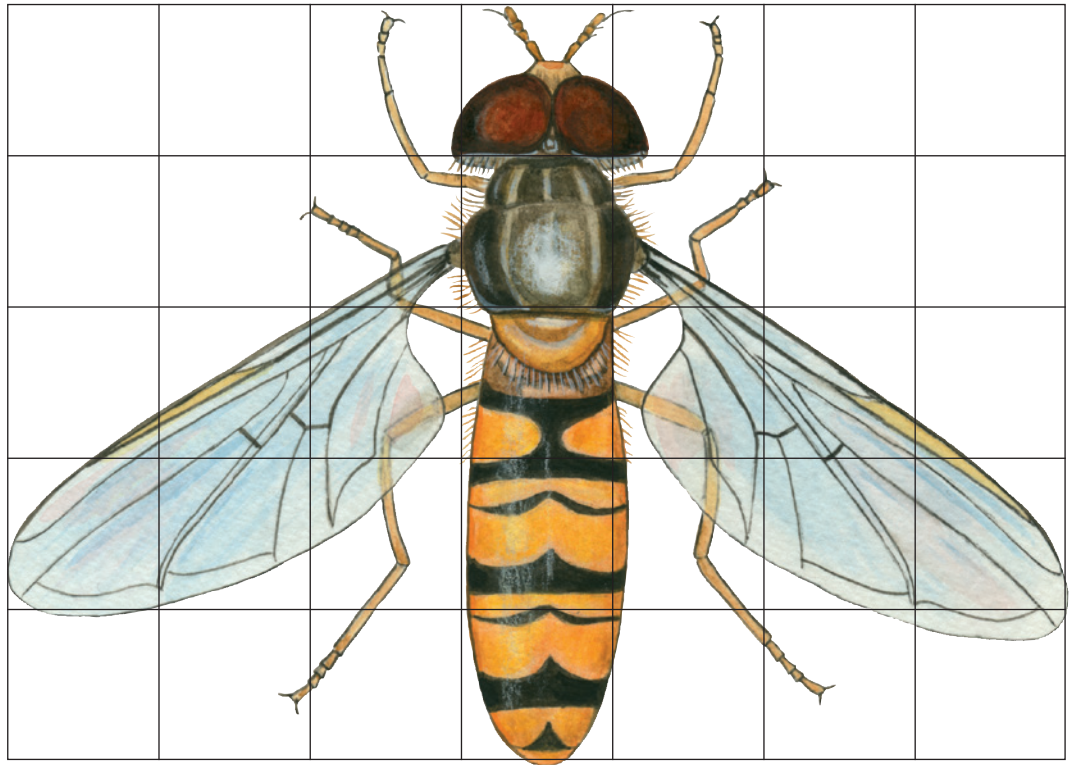
Dobbeltbåndet svirreflue lever af pollen og nektar fra blomster. Larverne er rovdyr og æder bladlus.

Vidste du det?

Dobbeltbåndet svirreflue ligner til forveksling bier, hvepse eller gedehamse med de orange og sorte advarselsfarver på bagkroppen. Men svirrefluer kan ikke stikke og er helt ufarlige.

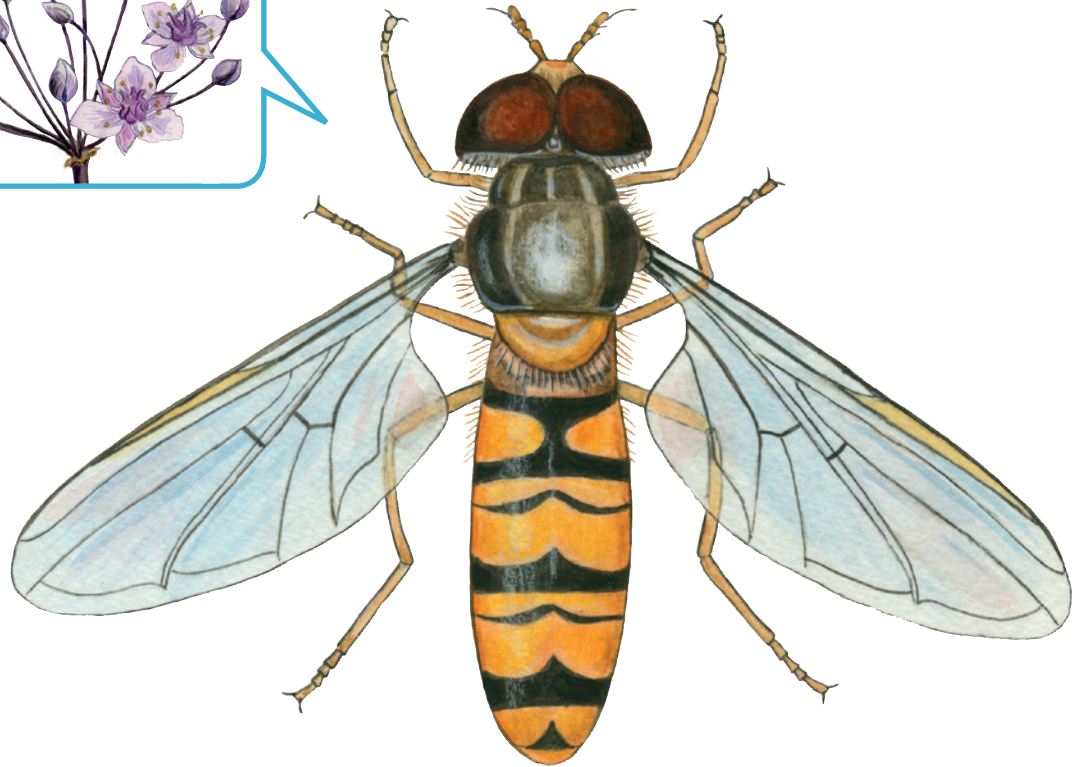


Tegn en dobbeltbåndet svirreflue





Dobbeltbåndet svirreflues føde



Fortæl om dobbeltbåndet svirreflue
