



# Dobbeltbåndet svirreflue

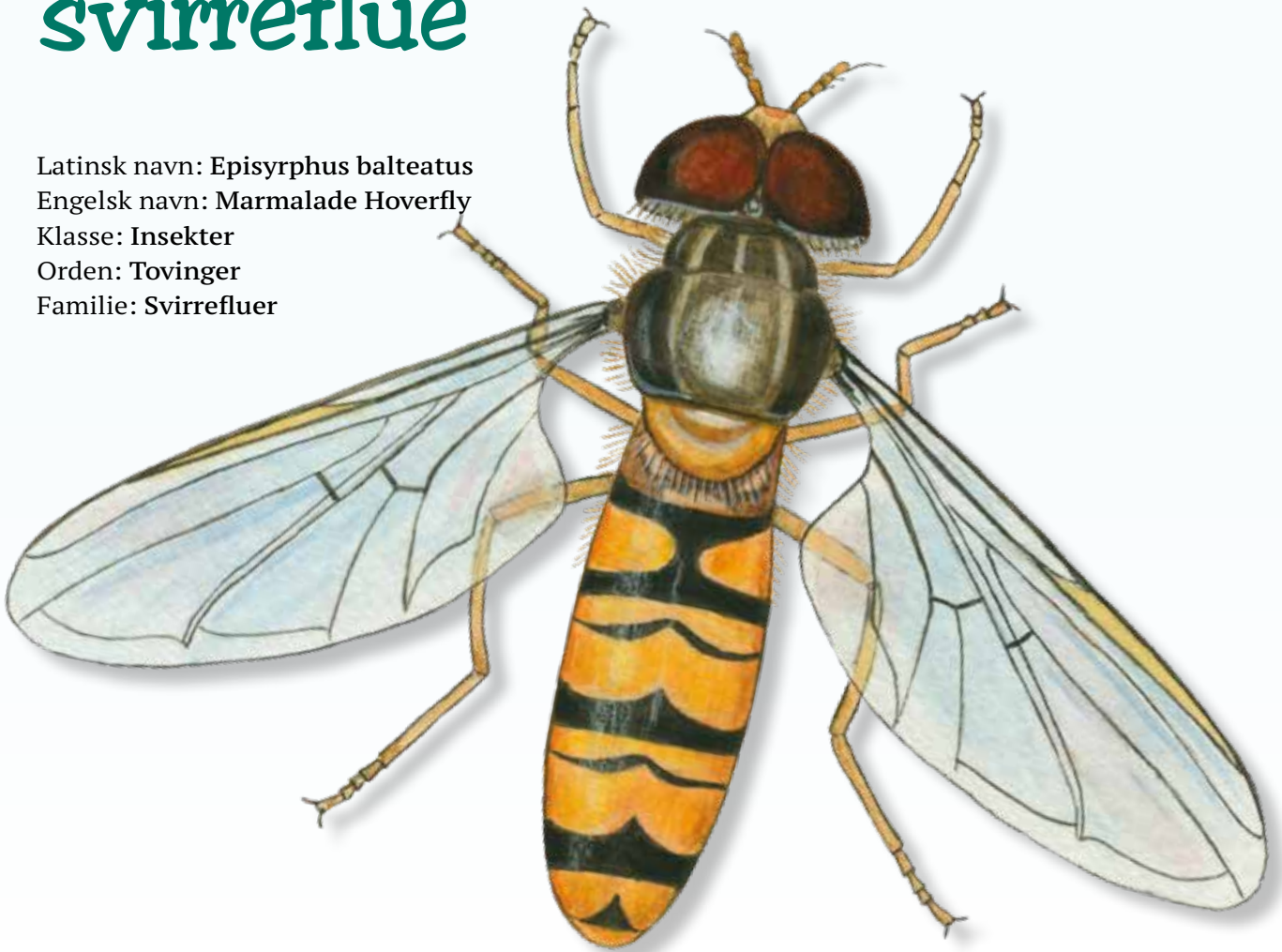
Latinsk navn: *Episyrphus balteatus*

Engelsk navn: Marmalade Hoverfly

Klasse: Insekter

Orden: Tovinger

Familie: Svirrefluer



**Dobbeltbåndet svirreflue** er almindelig og udbredt overalt i landet. Svirrefluen findes på mange forskellige levesteder og ses meget tit i haver. Hunner af dobbeltbåndet svirreflue kommer til Danmark og lægger æg, når det bliver forår. I varme somre kan bestanden af af dobbeltbåndede svirrefluer være meget stor.

## Kendetegn

Dobbeltbåndet svirreflue har store, runde øjne, korte antener og to klare vinger. Bagkroppen er orangebrun med sorte tværbånd. Dobbelte bånd på 3. og 4. bagkropsled er karakteristisk for arten.

## Føde

Dobbeltbåndet svirreflue lever af pollen og nektar fra blomster. Larverne er rovdyr og æder bladlus.

## Fakta

Levesteder: Det åbne land  
Længde: 7-12 mm  
Vingefang: 20 mm  
Larvelængde: 10-12 mm  
Larvetid: 7-10 dage  
Puppetid: 10-15 dage  
Kan ses: April-oktober

## Vidste du det?

Dobbeltbåndede svirrefluer ligner bier, hvepse eller gedehamse med de orange og sorte advarsel farver på bagkroppen. Men svirrefluer kan ikke stikke og er helt ufarlige.