



# Bladlus

Latinsk navn: Aphidoidea

Engelsk navn: Greenfly, Blackfly

Klasse: Insekter

Orden: Næbmunde

Familie: Bladlus

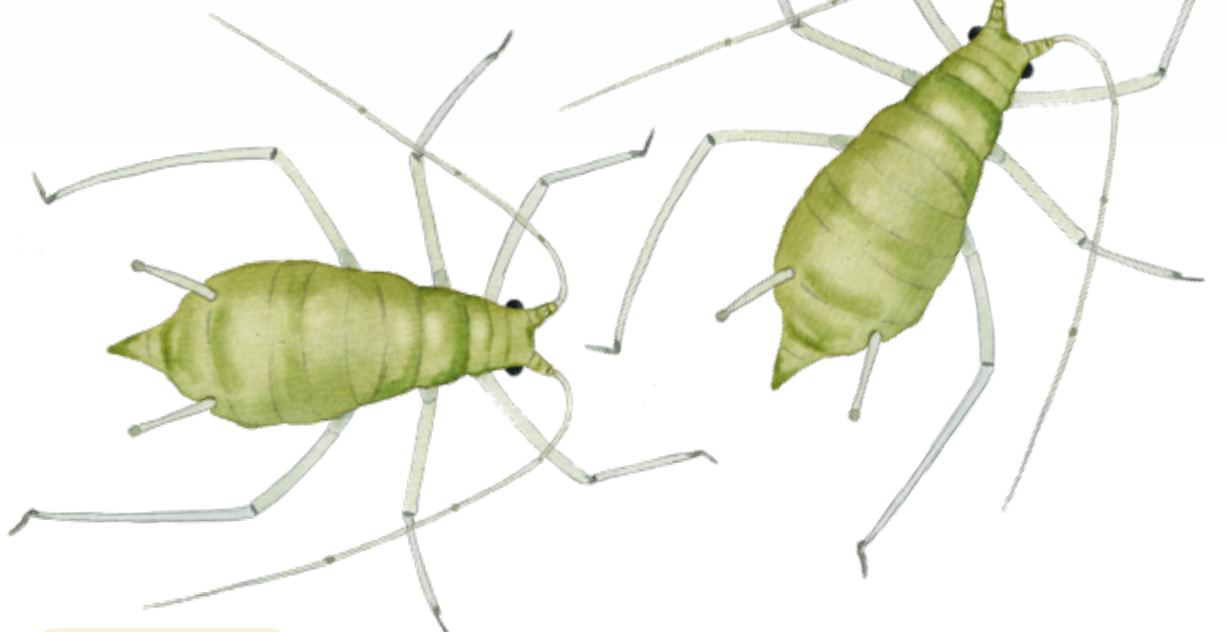
**Bladlus** er en fællesbetegnelse for for flere hundrede forskellige arter, som lever tæt forbundne med én bestemt værtsplante. Der kan således være mange lus i én plante, men naboplanterne ikke har lus. Nogle bladlusarter lever i symbiose med myrer, som beskytter dem mod til gengæld at få bladlusenes ekskrementer.

## Kendetegn

Bladlus er små insekter, som kan have mange forskellige former og farver - ofte grønne, gråsorte eller brune. Bladlusene er normalt vingeløse, men de kan udvikle vinger, hvis bestanden bliver for stor og der er behov for at bladlusene spreder sig til nye værtsplanter.

## Føde

Bladlusene lever af saft fra deres værtsplante.



### Fakta

Levesteder: Skoven,  
Det åbne land  
Længde: 0,5-3 mm  
Parring: Efterår  
Æggene klækkes  
om foråret

### Vidste du det?

Æggene fra bladlus klækker tidligt om foråret, og danner hunner, som derefter selv lægger æg uden medvirken af hanner. Sidst på sommeren opstår en generation hanner, som befrugter de æg, der skal overvintre.