



Almindelig birketæge

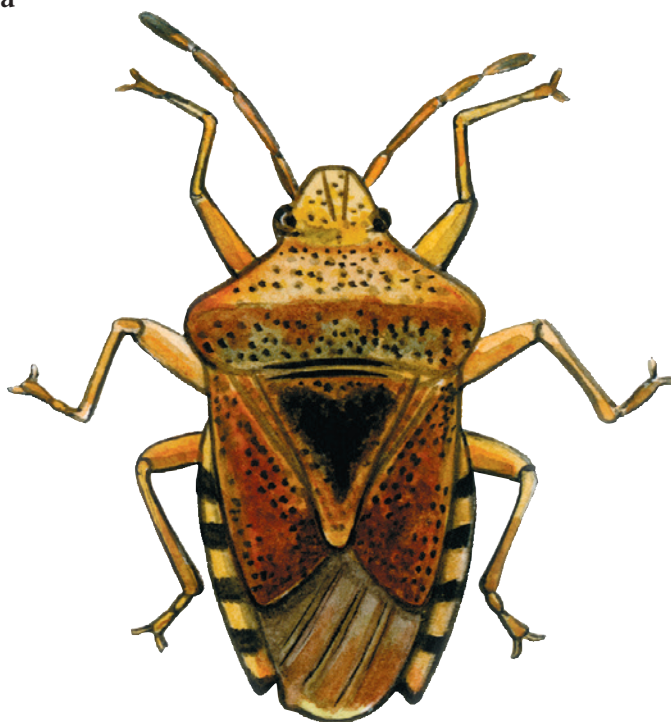
Latinsk navn: *Elasmucha grisea*

Engelsk navn: Parent Bug

Klasse: Insekter

Orden: Næbmunde

Familie: Løvtæger



Almindelig birketæge findes næsten overalt, hvor der vokser buske og træer, især i lysninger og skovbryn ved løvskove. Almindelig birketæge opholder sig især, hvor der er birketræer.

Kendetegn

Almindelig birketæge er en bredtæge, dvs. en meget flad og bred tæge, som gemmer sig bag et kraftigt skjold. Oversiden er rødgul med sorte prikker. Antennerne er lyse med mørke spidser.

Føde

Almindelig birketæge er planteæder. Den stikker sin sugesnabel ind i blade af forskellige løvtræer og suger saft fra bladene. Som navnet fortæller, holder den især af birkeblade.

Fakta

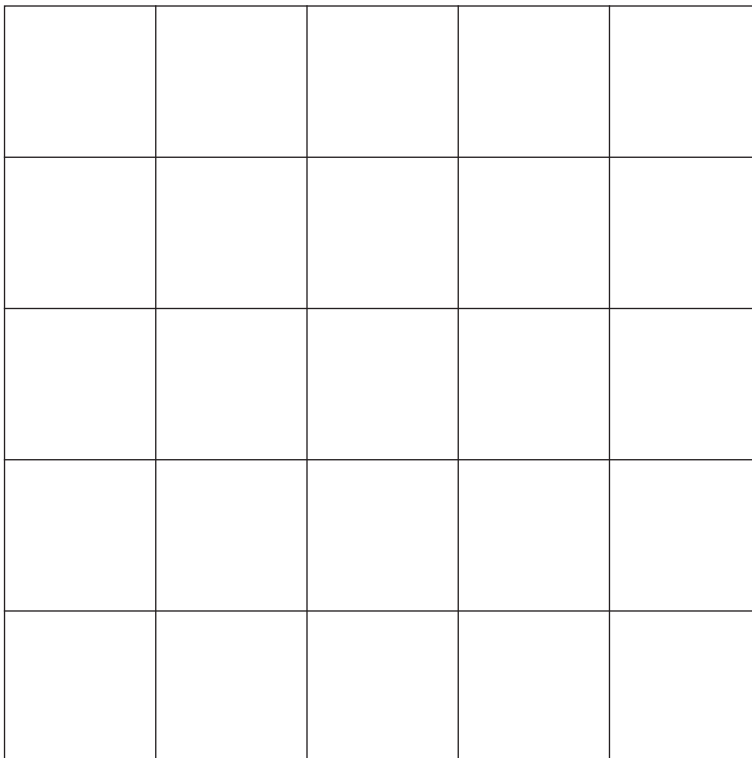
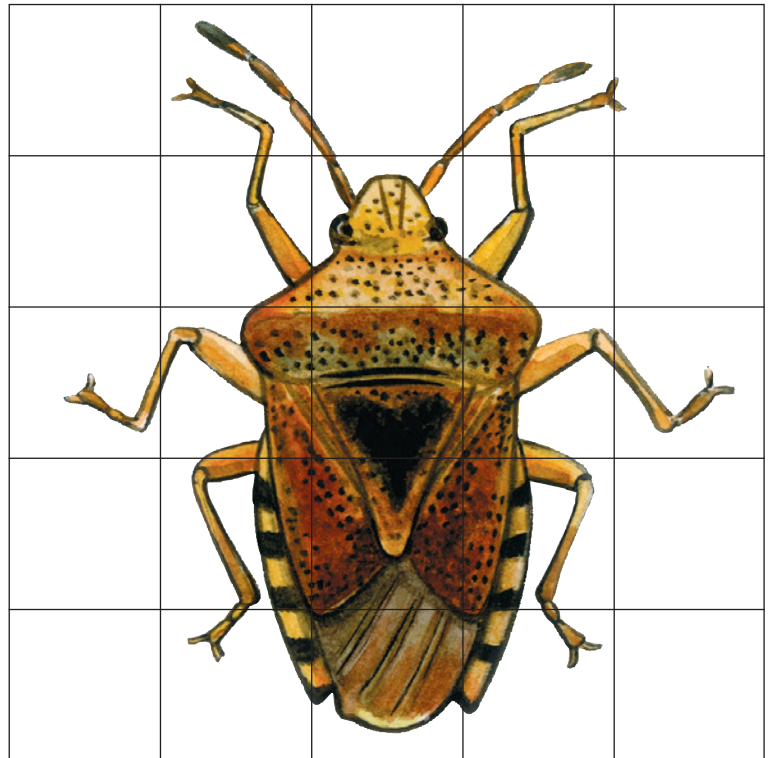
Levesteder: Skoven
Længde: 0,7-1 cm
Parring: Maj-juni
Æg: 30-40
Nymfetid: Ca. 3 måneder

Vidste du det?

Almindelig birketæge passer godt på sine æg og yngel. Når æggene er lagt, sætter hunnen sig oven på dem, og hun forsvaret dem mod rovdyr. Når æggene er klækkede bliver hun ved nymferne og forsvaret også dem. Birketægen kan sprøjte en stinkende væske ud over angribende rovdyr.

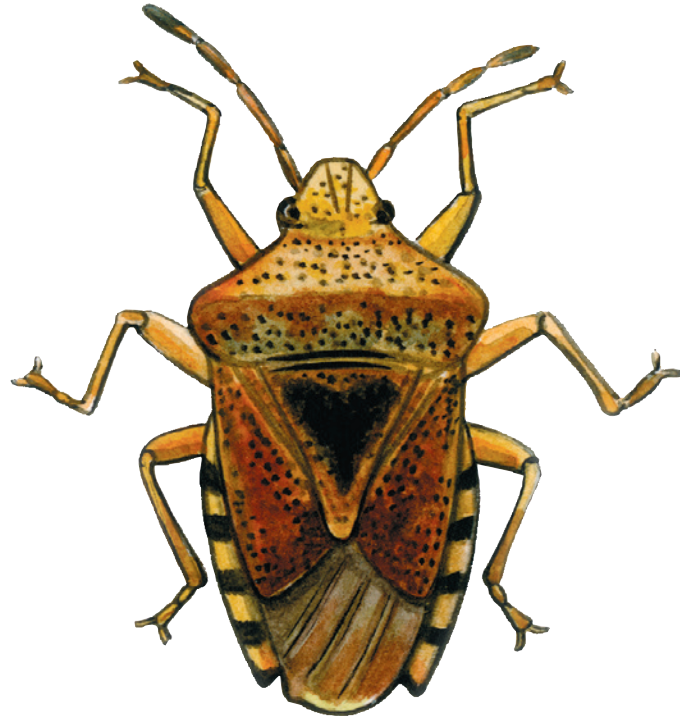
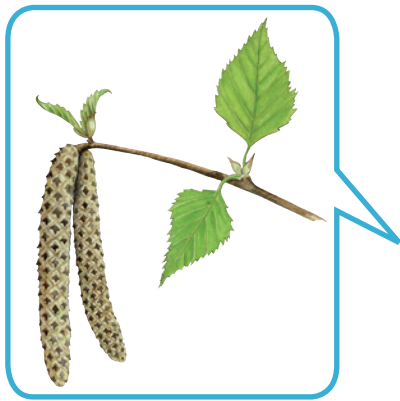


Tegn en almindelig birketæge





Almindelig birketægges føde



Fortæl om almindelig birketæge
