



# Birkemåler

Latinsk navn: *Biston betularia*

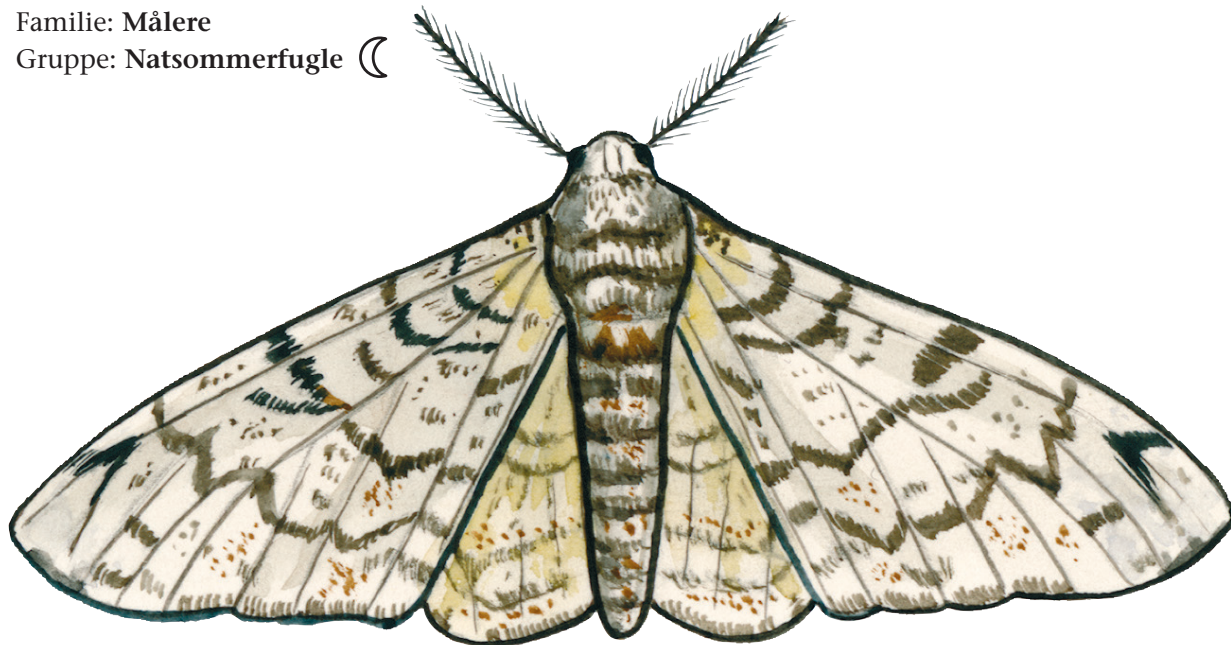
Engelsk navn: Peppered Moth

Klasse: Insekter

Orden: Sommerfugle

Familie: Målere

Gruppe: Natsommerfugle ☾



**B**irkemåleren er en almindelig sommerfugl i hele Danmark. Den findes i skove og krat, hvor der vokser løvtræer, men den ses også i byerne, hvor larverne holder til i parker og grønne områder.

## Kendetegn

Birkemåleren er et stor måler. Den findes i to former, en hvid med små mørke aftegninger og en sort. Hannen og hunnen er ens. Birkemålerens larver er lange og meget tynde. Når de er strukket ud, kan de være op til 6 cm lange. Når de sidder helt stille, kan de ligne en lille kvist.

### Fakta

Levesteder: Skoven  
Vingefang: 4,5-6 cm  
Parring: Maj-juli  
Larvetid: 2-3 måneder  
Puppetid: Overvintrer

## Føde

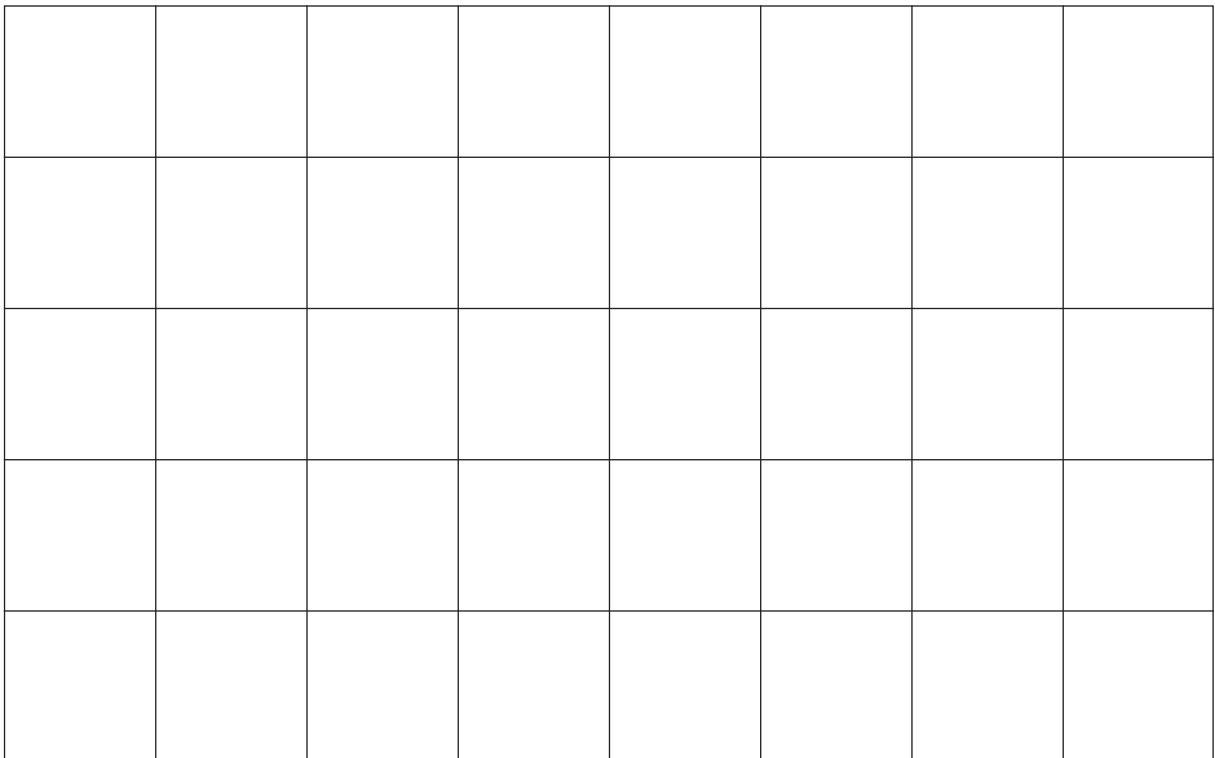
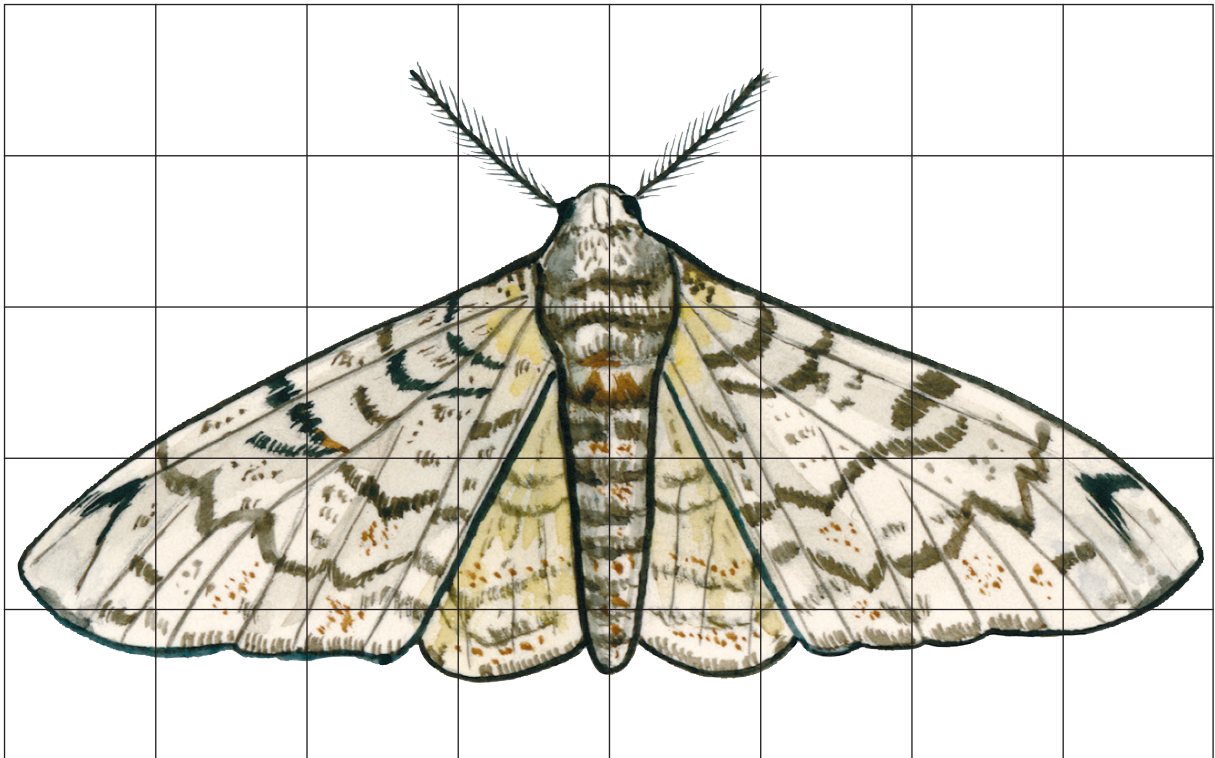
De voksne birkemålere lever af nektar. Larverne lever af blade fra løvtræer og buske. De træffes især på birk, eg, bøg, roser og hindbær. Larverne æder kun om natten.

### Vidste du det?

Birkemålerne bruger deres farve som kamuflage. Når en hvid birkemåler sidder på en birkestamme, kan man næsten ikke se den. Der er fleste hvide birkemålere, fordi fuglene, som spiser dem, lettest får øje på de sorte birkemålere.

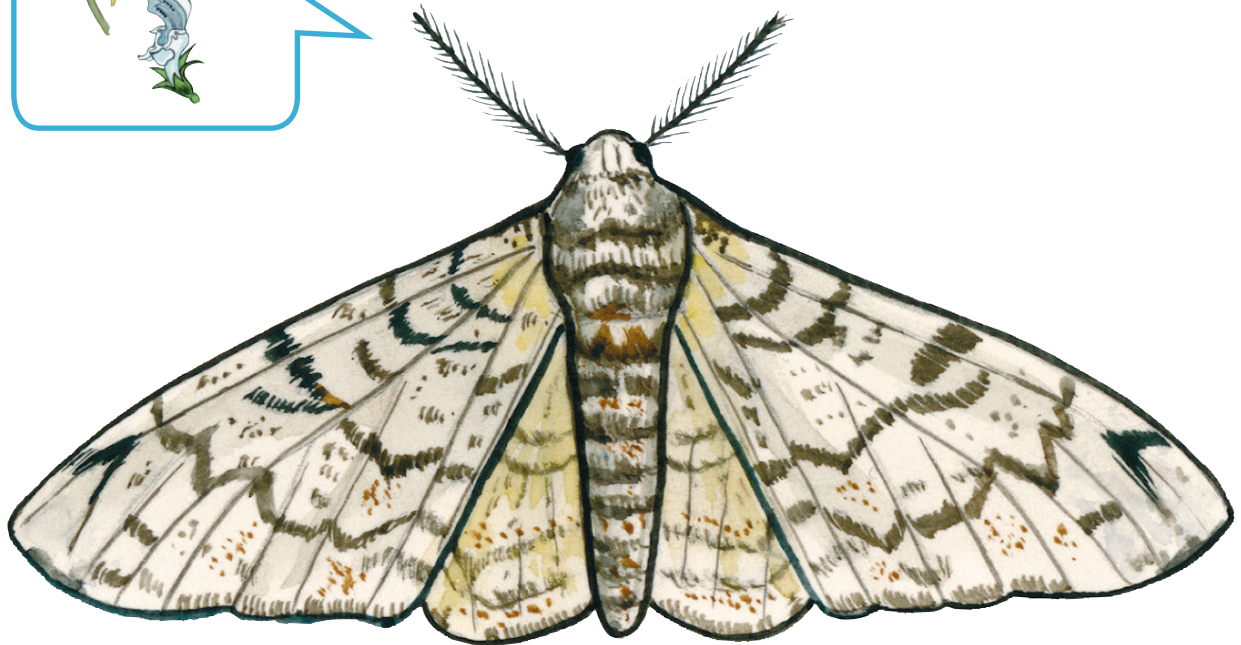


## Tegn en birkemåler





## Birkemålerens føde



## Fortæl om birkemåler

---

---

---

---

---

---

---

---

---

---