



Bananflue

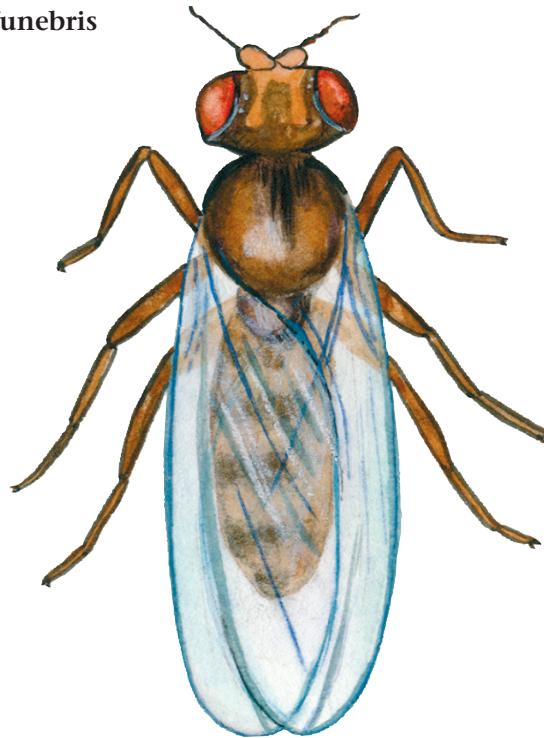
Latinsk navn: *Drosophila funebris*

Engelsk navn: Fruit Fly

Klasse: Insekter

Orden: Tovinger

Familie: Bananfluer



Bananfluen er en meget lille flue, som er meget almindelig overalt i Danmark, både i naturen og indendørs. Bananfluen findes først og fremmest i løvskove.

Kendetegn

Bananfluer kendes især på deres rustbrune krop og de store, røde øjne. Vingerne strækker sig et godt stykke ud over bagkroppen.

Føde

Bananfluer lever på alle former for frugt og grønt, som gærer. De tiltrækkes også af fx marmelade, saftvand, øl og vin. Hvis man har et glas saft til at stå natten over, kan man ofte se bananfluer i glasset næste morgen.

Fakta

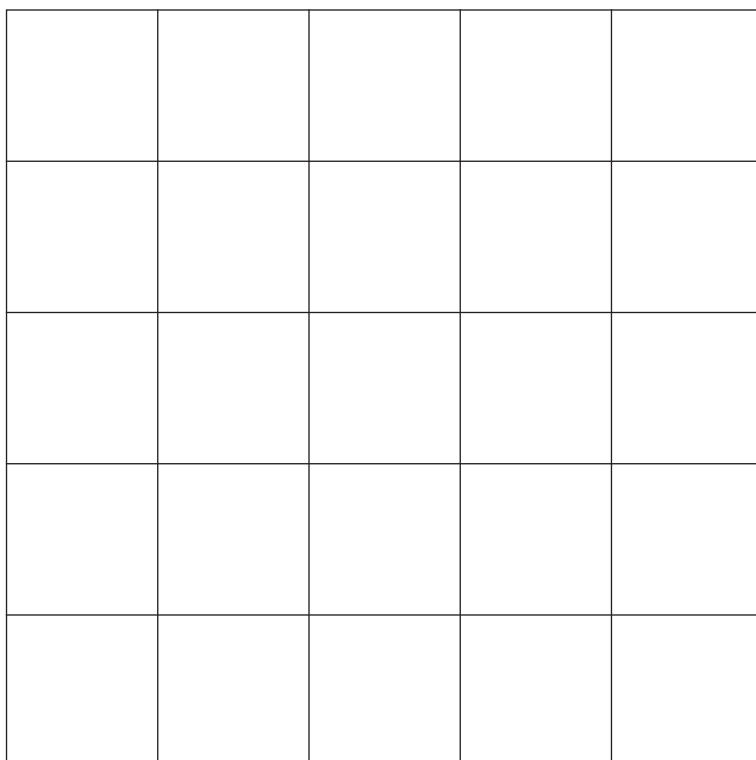
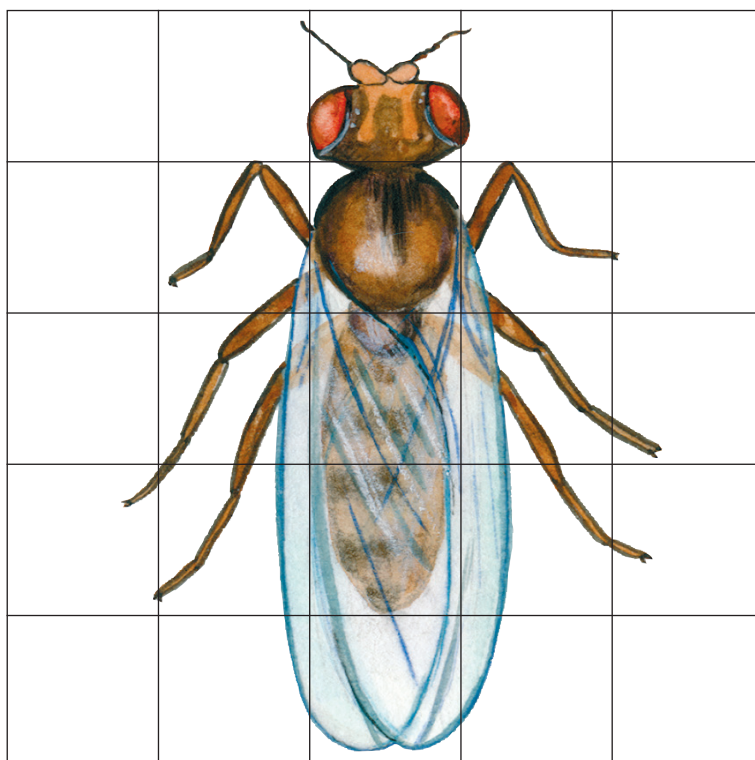
Levesteder: Skoven
Størrelse: 3-4 mm
Klækning æg: 1 døgn
Larvetid: Ca. 4 døgn
Puppetid: Ca. 4 døgn
Kønsmoden efter ca.
1 døgn uden for puppen.

Vidste du det?

Bananfluer formerer sig utroligt hurtigt, og derfor er de velegnede som forsøgsdyr, hvis man fx vil undersøge arvelighed. Bananfluerne bruges også som foder til mange forskellige slags dyr, fx terrariedyr og akvariefisk, fordi de er lette at holde og få til at formere sig.

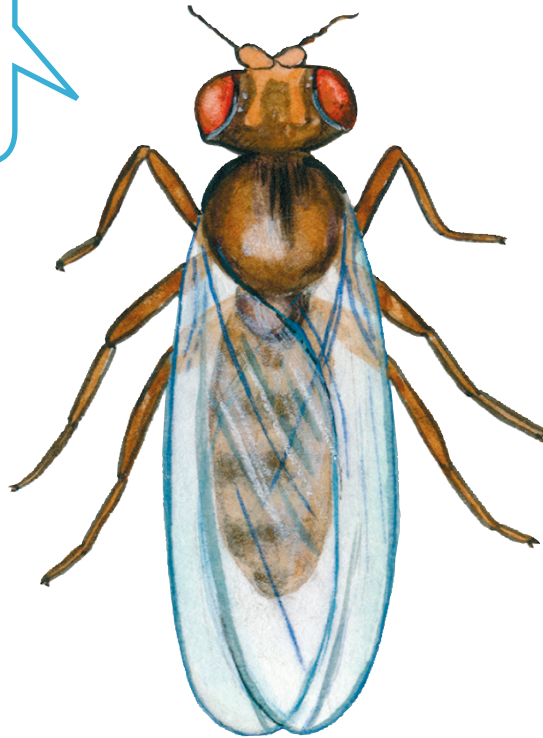


Tegn en bananflue





Bananfluens føde



Fortæl om bananflue
