



Almindelig skøjteløber

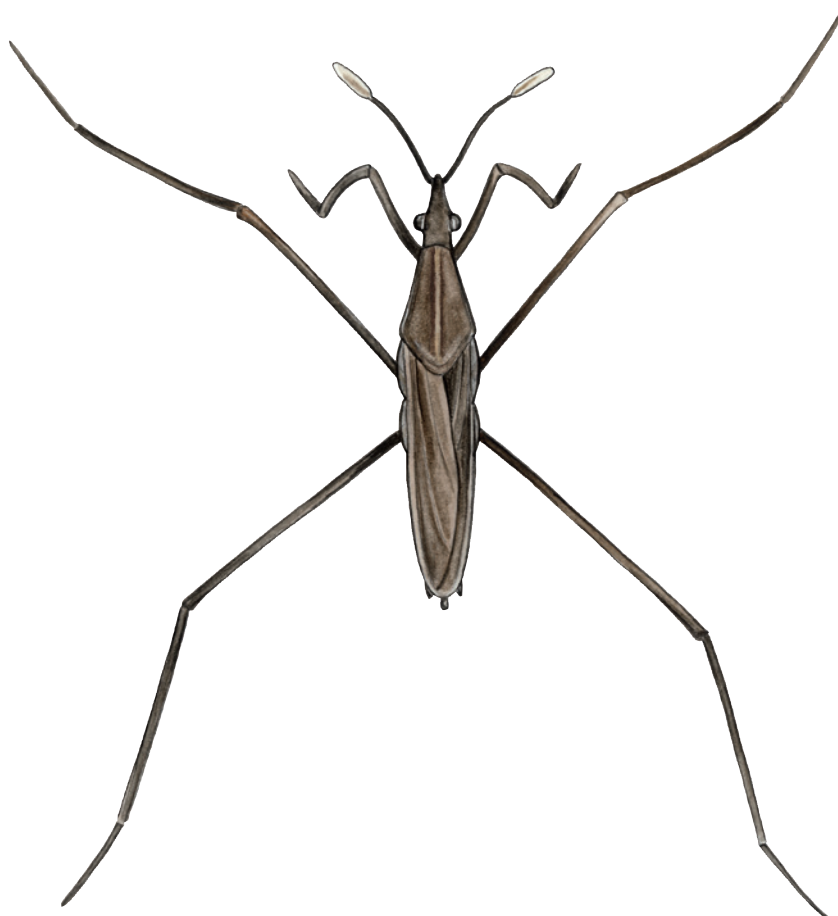
Latinsk navn: *Gerris lacustris*

Engelsk navn: Back swimmer

Klasse: Insekter

Orden: Næbmunde

Familie: Skøjteløbere



Almindelig skøjteløber er den mest udbredte skøjteløber i Danmark. Den er en vandtæge, som lever i overfladen af mindre søer, vandløb, vandhuller og moser. Skøjteløberen "skøjter" på vandoverfladen. Kun når hunnen fastgør æg til vandplanter, bevæger den sig ned under vandoverfladen. Skøjteløberen overvintrer på land fra november til marts.

Kendetegn

Den almindelige skøjteløber har forrest på sin sortbrune krop to korte gribe-ben. Længere tilbage har den fire lange og meget tynde ben, som danner et X. Nymferne er mindre end de voksne, de er lysere og mere flade.

Fakta

Levesteder: Sø og vandløb
Længde: 17-18 mm
Vingefang: 35 mm
Parring: Sidst på foråret
Nymfetid: ?

Føde

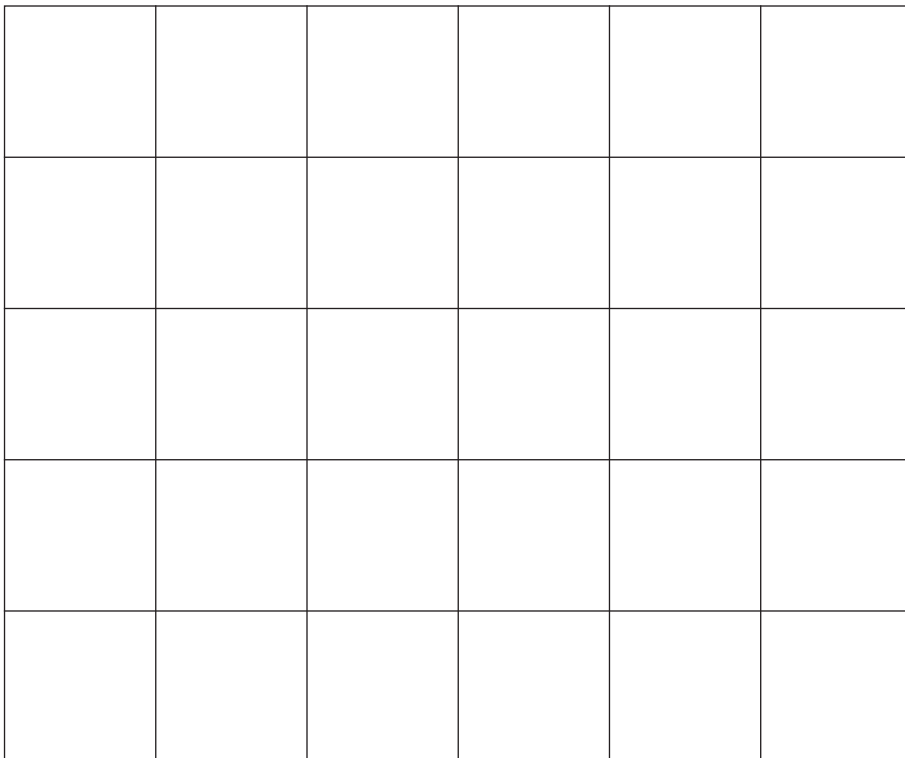
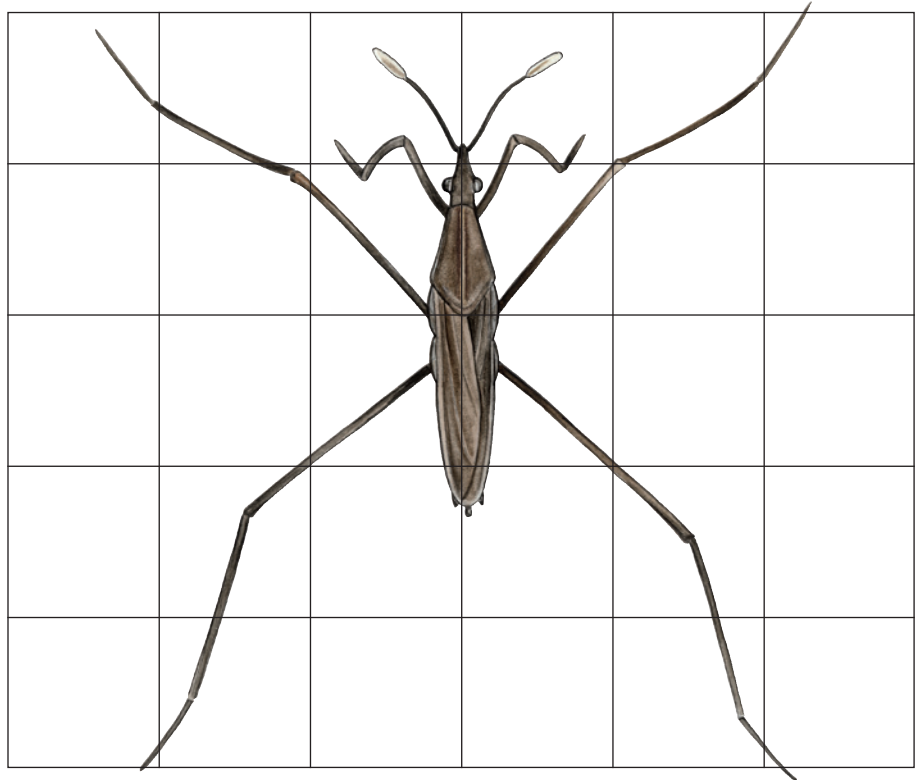
Almindelig skøjteløber fanger andre insekter som myg og fluer i vandoverfladen. Den spiser også druknede insekter.

Vidste du det?

De to bageste benpar og kroppen er dækket med et tyndt lag vandskyende hår, som gør, at skøjteløberen hverken drukner eller bliver våd, når den bevæger sig hen over vandoverfladen.

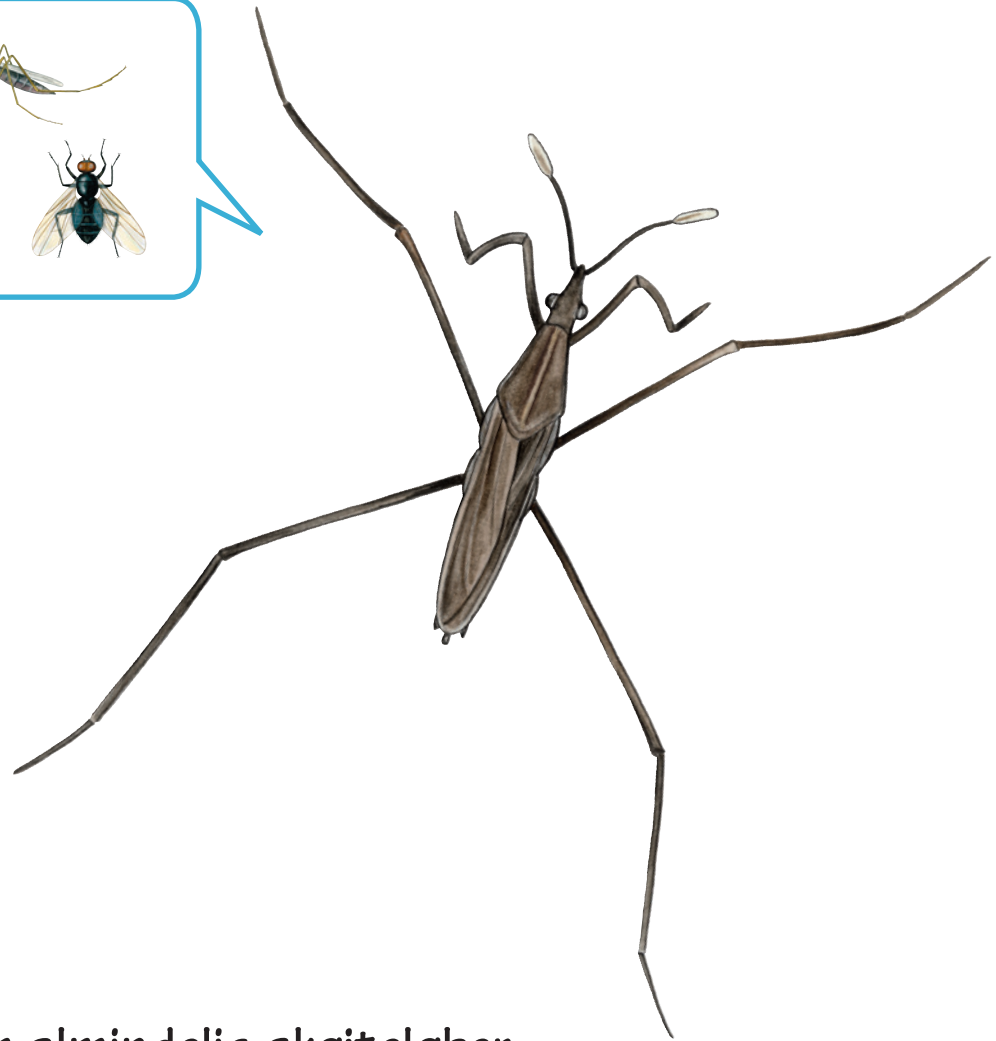
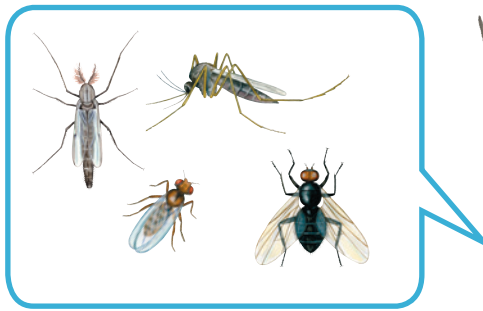


Tegn en almindelig skøjteløber





Almindelig skøjteløbers føde



Fortæl om almindelig skøjteløber
