



# Aftenpåfugleøje

Latinsk navn: *Smerinthus ocellata*  
Engelsk navn: Eyed Hawk-moth  
Klasse: Insekter  
Orden: Sommerfugle  
Familie: Aftensværmere  
Gruppe: Natsommerfugle

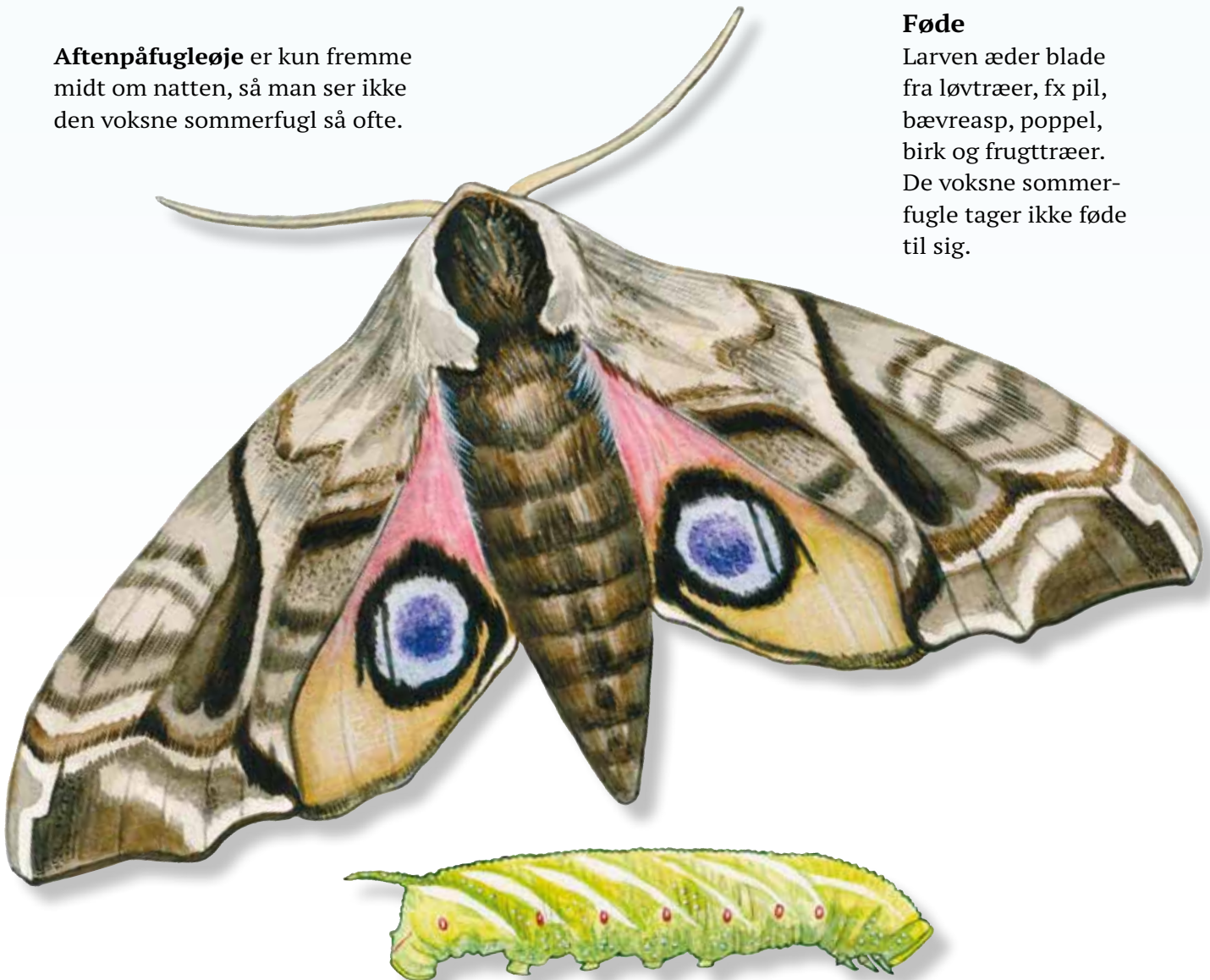
## Kendetegn

Forvingen er mønstret i lyse og mørke grå farver, som får sommerfuglen til at ligne et barkmønster, når den sidder sammenfoldet på en træstamme om dagen. Bagvingen har en stor blå øjeplet på orangerød baggrund.

**Aftenpåfugleøje** er kun fremme midt om natten, så man ser ikke den voksne sommerfugl så ofte.

## Føde

Larven æder blade fra løvtræer, fx pil, bævreasp, poppel, birk og frugttræer. De voksne sommerfugle tager ikke føde til sig.



## Fakta

Levesteder: Skoven  
Vingefang: 70-90 mm  
Parring: Maj-juni  
Æg: 150-200  
Larvetid: Ca. 4 måneder  
Puppetid: Overvintrer

## Vidste du det?

Hvis en aftenpåfugleøje bliver skræmt, hæver den forvingerne, så man tydeligt ser øjepletterne på bagvingerne. Øjepletterne er en del af sommerfuglens forsvar, idet den kan forskrække en rovfugl ved at vise øjnene og nå at flygte bort.