



Æblevikler

Latinsk navn: *Cydia pomonella*

Engelsk navn: Codling Moth

Klasse: Insekter

Orden: Sommerfugle

Familie: Viklere

Gruppe: Natsommerfugle ☾



Æblevikleren er en meget lille sommerfugl eller møl, som mange vil kalde den. Selve den voksne æblevikler er ikke særlig kendt på grund af den lille størrelse, men larven ses ofte, fordi den graver gange i æbler. Det er som regel æbleviklerens larve, vi betragter som "orm" i æblerne. I løvskovene lever larverne af skovæbler.

Kendetegn

Æbleviklerens forvinger er gråbrune med lyse og mørke linjer tværs over. Bagvingerne er lysebrune. Når æblevikleren hviler, ligger vingerne på højkant hen over kroppen.

Fakta

Levesteder: Skoven,
Det åbne land
Vingefang: 1,5-2 cm
Parring: Juni-juli
Æg: 50-80
Larvetid: Overvintrer
Puppetid: Ca. 4 uger

Føde

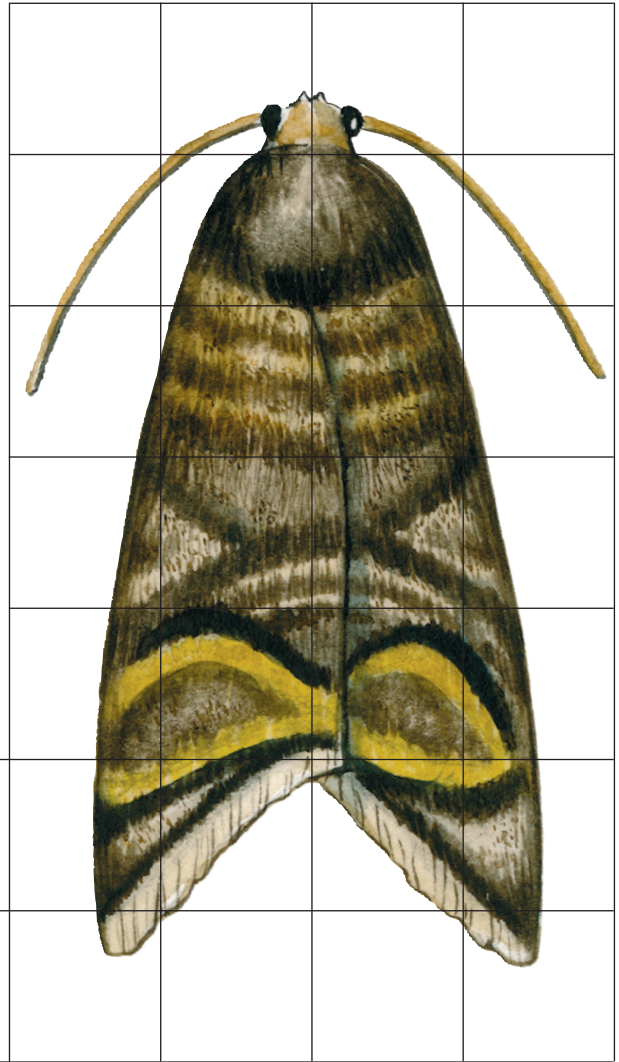
De voksne æbleviklere lever af nektar, men larverne graver gange i æbler ind til kernehuset, hvor de æder af kernerne.

Vidste du det?

Æblevikleren betragtes som et skadedyr i frugtplantager. Der kan være så mange æbleviklere i en plantage, at æblehøsten er truet, og så sprøjtes ofte med insektgift. Der findes dog også andre metoder, hvor man lokker de voksne æbleviklere til fælder.



Tegn en æblevikler





Æbleviklerens føde



Fortæl om æblevikler
