



# Æblevikler

Latinsk navn: *Cydia pomonella*

Engelsk navn: Codling Moth

Klasse: Insekter

Orden: Sommerfugle

Familie: Viklere

Gruppe: Natsommerfugle

**Æblevikleren** er en meget lille sommerfugl eller møl, som mange vil kalde den. Selvfølgelig den voksne æblevikler er ikke særlig kendt på grund af den lille størrelse, men larven ses ofte, fordi den graver gange i æbler. Det er som regel æbleviklerens larve, vi betragter som "orm" i æblerne. I løvskovene lever larverne af skovæbler.

## Kendetegn

Æbleviklerens forvinger er gråbrune med lyse og mørke linjer tværs over. Bagvingerne er lysebrune. Når æblevikleren hviler, ligger vingerne på højkant hen over kroppen.

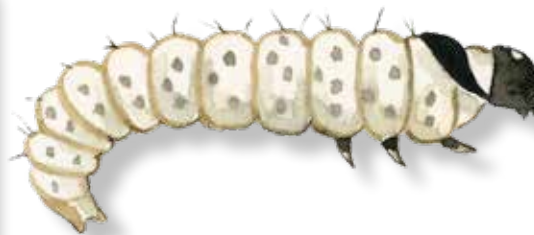
## Føde

De voksne æbleviklere lever af nektar, men larverne graver gange i æbler ind til kernehuset, hvor de æder af kernerne.



## Fakta

Levesteder: Skoven,  
Det åbne land  
Vingefang: 15-20 mm  
Parring: Juni-juli  
Æg: 50-80  
Larvetid: Overvintrer  
Puppetid: Ca. 4 uger



## Vidste du det?

Æblevikleren betragtes som et skadedyr i frugtplantager. Der kan være så mange æbleviklere i en plantage, at æblehøsten er truet, og så sprøjtres ofte med insektgift. Der findes dog også andre metoder, hvor man lokker de voksne æbleviklere til fælder.