



Admiral

Latinsk navn: *Vanessa atalanta*

Engelsk navn: Red Admiral

Klasse: Insekter

Orden: Sommerfugle

Familie: Takvingefamilien

Gruppe: Dagsommerfugle

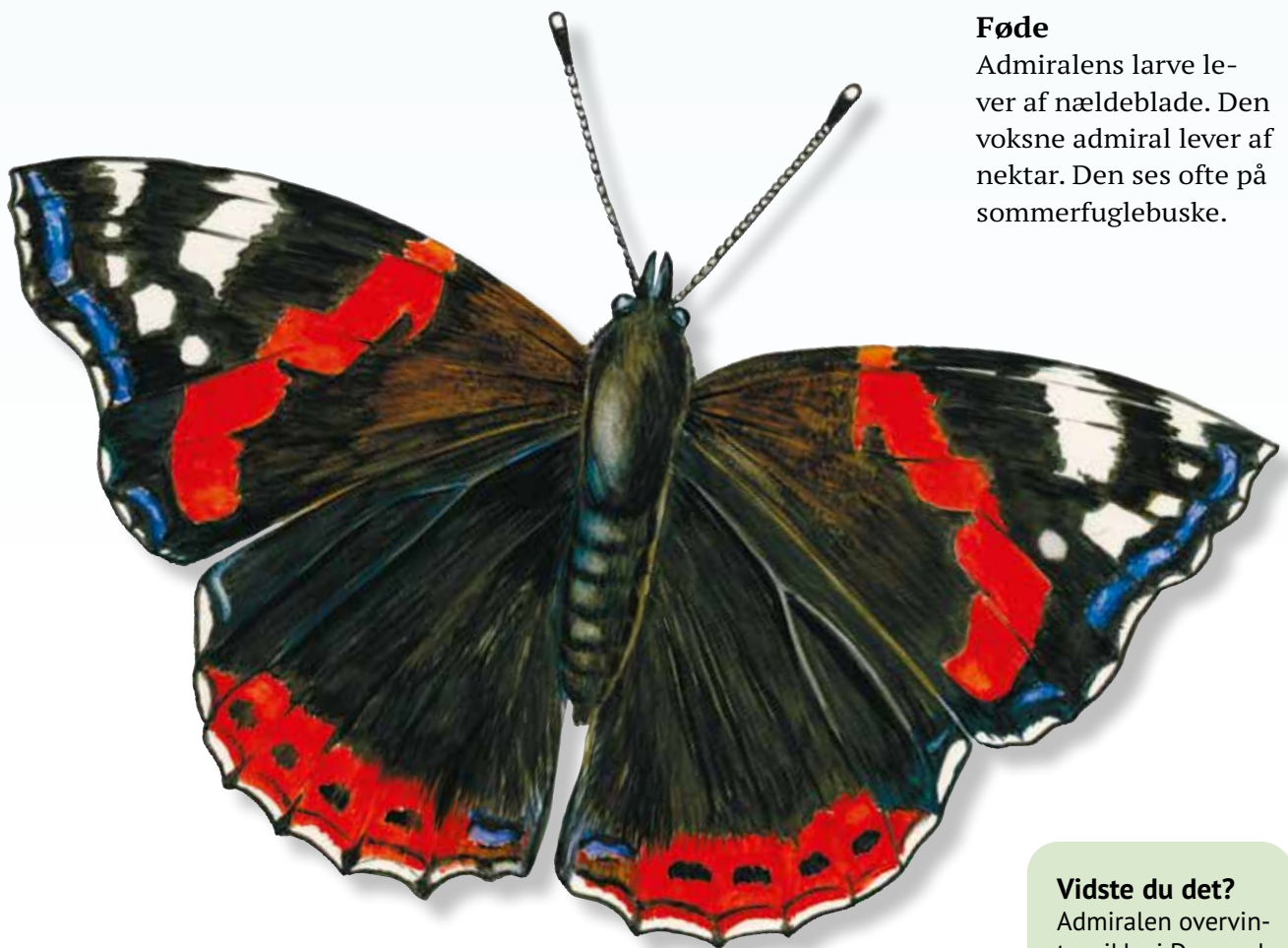
Admiralen er en af vore flotteste og lettest genkendelige dagsommerfugle. Admiralen er en træk-sommerflugt sydfra. Den lægger som regel æg på brændenælde. Æggene klækkes efter en uges tid, og larverne lever på nældeerne i 3-4 uger, hvorefter de spinder en lille rede øverst i en nælde og forpupper sig deri.

Kendetegn

Admiralen kendes især på sine tydelige røde bånd tværs over forvingerne og bagest på bagvingerne. Den flyver af sted med meget hurtige vingeslag uden at svæve.

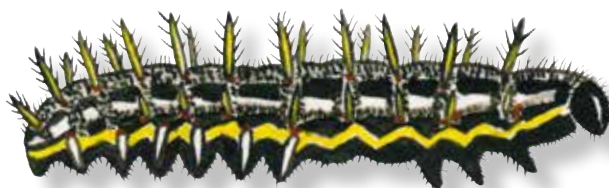
Føde

Admiralens larve lever af nældeblade. Den voksne admiral lever af nektar. Den ses ofte på sommerfuglebuske.



Fakta

Levesteder: Skoven,
Det åbne land
Vingefang: 50-60 mm
Parring: Maj-september
Æg: Op til 1.000
Larvetid: 3-4 uger
Puppetid: 2 uger



Vidste du det?

Admiralen overvintrer ikke i Danmark, men den trækker om efteråret sydpå – af og til helt til Norditalien, hvor den lægger sine æg. Om foråret og om sommeren kommer nye generationer af admiraler til Danmark.