



Træløber

Latinsk navn: *Certhia familiaris*

Engelsk navn: Treecreeper

Klasse: Fugle

Orden: Spurvefugle

Familie: Træløbere

Træløberen er en lille fugl, der lige som spætter og spætmejsse klatrer i træer på jagt efter insekter. Træløberen træffes i Danmark hele året, hvor den især lever i områder med gamle løvtræer. Træløberen bygger ofte sin rede i et hul bag et stykke løst bark eller i revner i træerne.

Kendetegn

Træløberen kendes især fra spætter på grund af sin størrelse, det tynde, buede næb og de brun/hvide farver.

Føde

Træløberen lever især af insekter og edderkopper, som den finder på træstammer, men om vinteren spiser den også mange frø.



Fakta

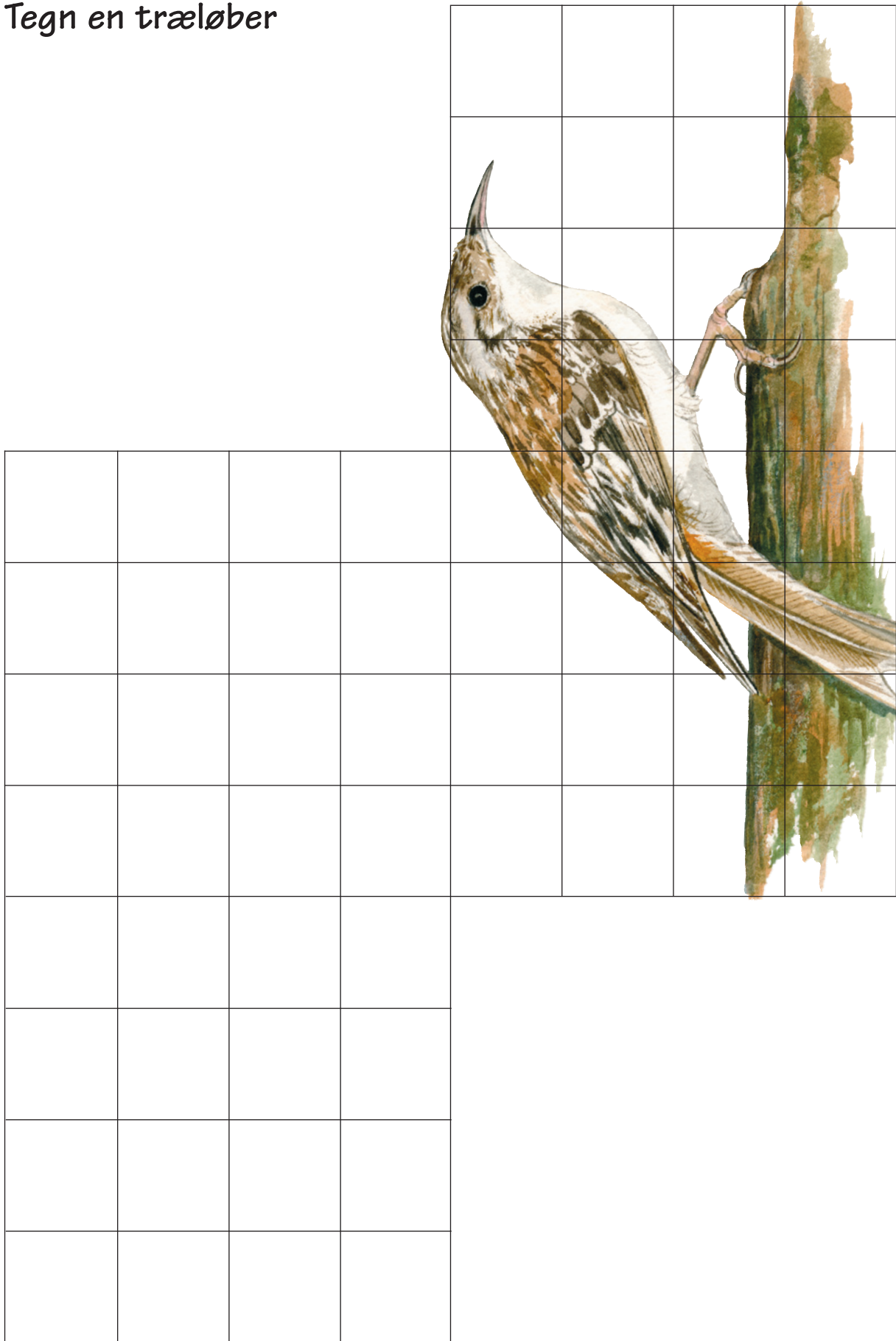
Levesteder: Skoven
Vingefang: 17,5-21 cm
Længde: 12,5 cm
Vægt: 8-12 g
Maks. levealder: 8 år
Kuld størrelse: 5-6 æg
Antal kuld: 1-2
Ungetid: 14-15 dage

Vidste du det?

Træløberen klatrer hurtigt op ad en stamme i små ryk. Når den har undersøgt en stamme for insekter, flyver den videre til bunden af næste stamme og starter sin søgen efter insekter på den nye stamme.

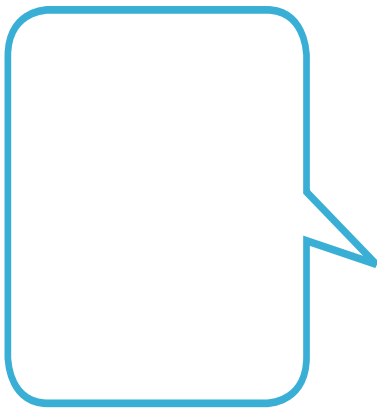


Tegn en træløber





Træløberens føde



Fortæl om træløber
