



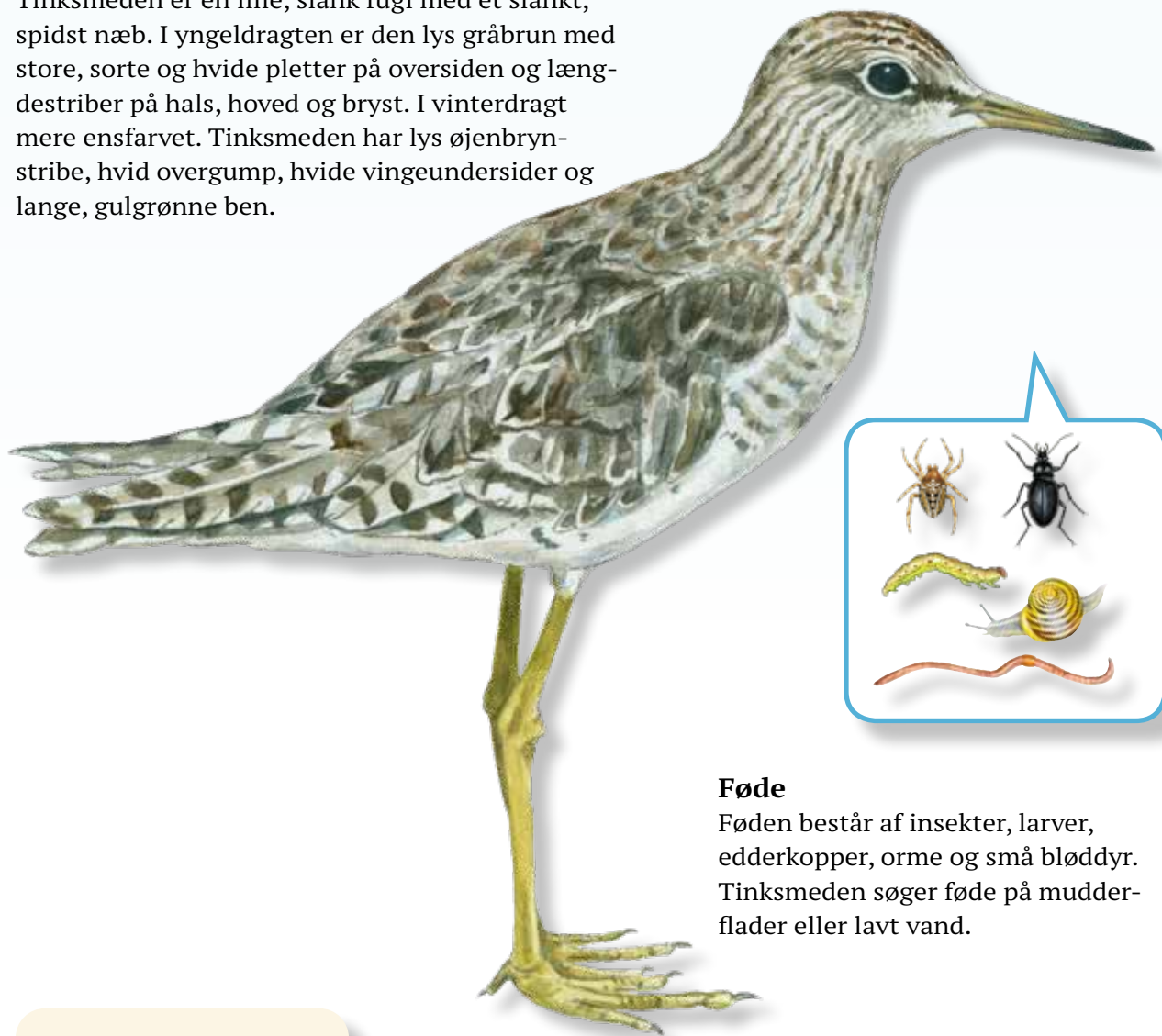
Tinksmed

Latinsk navn: *Tringa glareola*
Engelsk navn: Wood sandpiper
Klasse: Fugle
Orden: Mågevadefugle
Familie: Sneppefugle

Tinksmeden er en almindelig trækgæst i det åbne land ved mudrede kyster, vandhuller, søer, strandenge og moser. Fuglen kan ses på træk juni-oktober og april-maj.

Kendetegn

Tinksmeden er en lille, slank fugl med et slankt, spidst næb. I yngeldragten er den lys gråbrun med store, sorte og hvide pletter på oversiden og længdestriber på hals, hoved og bryst. I vinterdragt mere ensfarvet. Tinksmeden har lys øjenbrynstribe, hvid overgump, hvide vingeundersider og lange, gulgrønne ben.



Føde

Føden består af insekter, larver, edderkopper, orme og små bløddyr. Tinksmeden søger føde på mudderflader eller lavt vand.

Fakta

Levesteder: Det åbne land
Vingefang: 36-40 cm
Længde: 20 cm
Vægt: 50-90 g
Kuld størrelse: 4 æg
Antal kuld: 1
Rugetid: 22-23 dage
Ungetid: 30 dage

Vidste du det?

Tinksmeden er en sjælden ynglefugl i Danmark. Den yngler kun få steder i Vestjylland i hedemoser og klitsteder med spredte buske og træer. Reden er en fordybning i en græstue på jorden.