



Sortspætte

Latinsk navn: *Dryocopus matius*
 Engelsk navn: Black woodpecker
 Klasse: Fugle
 Orden: Spættefugle
 Familie: Spætter

Sortspætte er udbredt i store dele af Europa, men den har kun ynglet i Danmark i omkring 50 år. De danske sortspætter lever året rundt inden for et meget lille område. Der er flest sortspætter i Midt- og Nordjylland.

Kendetegn

Sortspætten er den største af vore spættearter. Dens fjerdragt er helt sort, bortset fra hannens røde isse og hunnens røde nakke. Næbbet er lyst.

Føde

Sortspætten lever især af myrer, som den finder med sit lange næb i myretuer i nåleskoven. Man kan ofte se, hvordan sortspætten har lavet store huller i myretuerne for at få fat i myrerne.

Fakta

Levesteder: Skoven
 Vingefang: 64-68 cm
 Længde: 45 cm
 Vægt: 300-350 g
 Maks. levealder: 14 år
 Kuld størrelse: 4-6 æg
 Antal kuld: 1
 Rugetid: 12-14 dage
 Ungetid: 24-28 dage

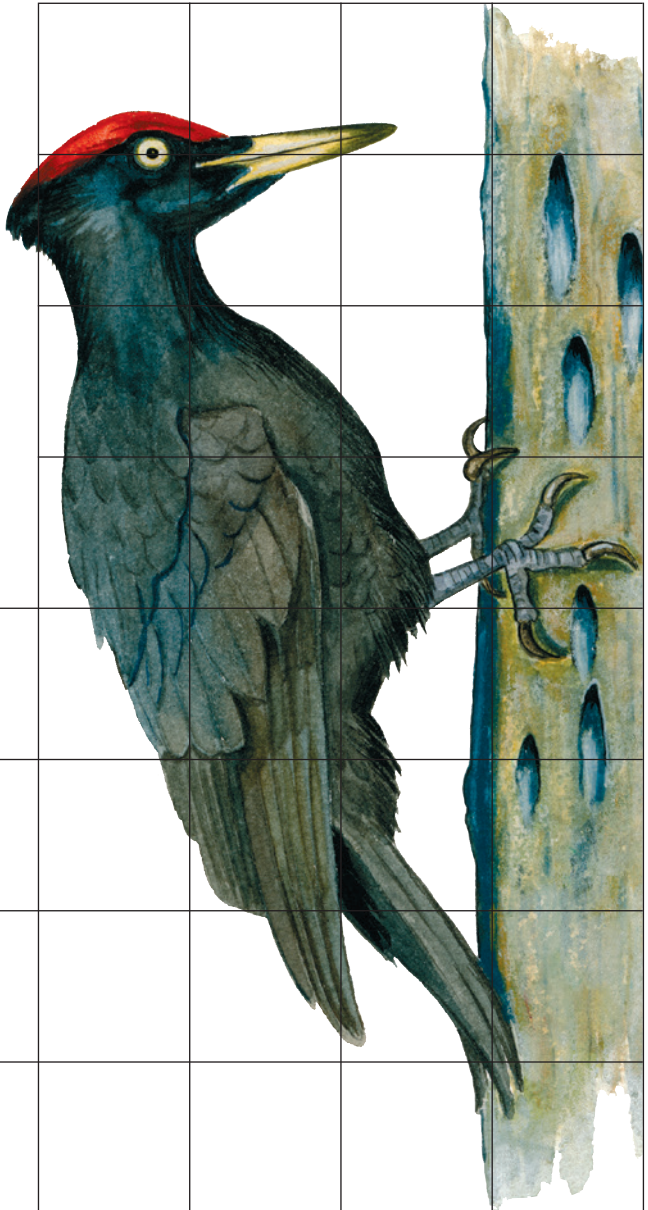


Vidste du det?

Sortspætten lever især i ældre skove med både løvtræer og høje nåletræer. Den hakker store redehuller i gamle løvtræer. Sortspættens forladte redehuller bruges også af andre fugle, der bygger rede i hule træer.

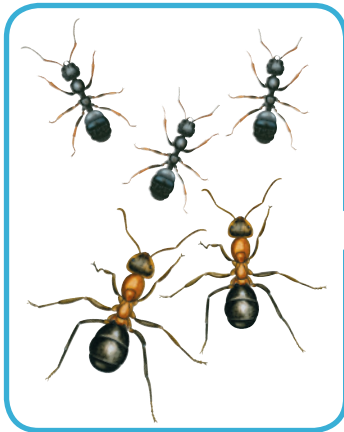


Tegn en sortspætte





Sortspættens føde



Fortæl om sortspætte
