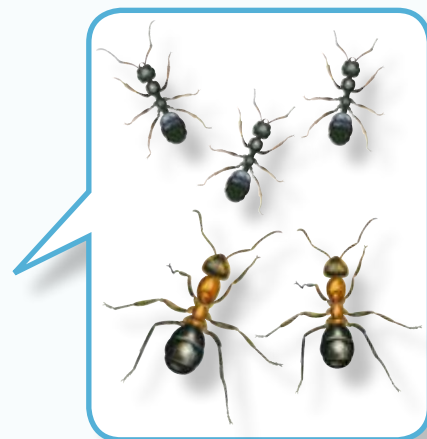




# Sortspætte

Latinsk navn: *Dryocopus matius*  
Engelsk navn: Black woodpecker  
Klasse: Fugle  
Orden: Spættefugle  
Familie: Spætter



**Sortspætten** er udbredt i store dele af Europa, men den har kun ynglet i Danmark i omkring 50 år. De danske sortspætter lever året rundt inden for et meget lille område. Der er flest sortspætter i Midt- og Nordjylland.

## Kendetegn

Sortspætten er den største af vore spættearter. Dens fjerdragt er helt sort, bortset fra hannens røde isse og hunnens røde nakke. Næbbet er lyst.

## Føde

Sortspætten lever især af myrer, som den finder med sit lange næb i myretuer i nåleskoven. Man kan ofte se, hvordan sortspætten har lavet store huller i myretuerne for at få fat i myrerne.



## Fakta

Levesteder: Skoven  
Vingefang: 64-68 cm  
Længde: 45 cm  
Vægt: 300-350 g  
Kuld størrelse: 4-6 æg  
Antal kuld: 1  
Rugetid: 12-14 dage  
Ungetid: 24-28 dage

## Vidste du det?

Sortspætten lever især i ældre skove med både løvtræer og høje nåletræer. Den hakker store redehuller i gamle løvtræer. Sortspættens forladte redehuller bruges også af andre fugle, der bygger rede i hule træer.