



# Sivsanger

Latinsk navn: *Acrocephalus schoenobaenus*

Engelsk navn: Sedge Warbler

Klasse: Fugle

Orden: Spurvefugle

Familie: Sangere

**Sivsanger** er en ret almindelig Synglefugl og trækgæst i det meste af landet. Den lever skjult i rørsumpe og rørskov med tæt krat, buskads og høje urter eller ved moser og i åbne, sumpede områder med urter og spredte pilebuske. Bestanden af sivsangere er gået kraftigt tilbage de sidste år.

## Kendetegn

Sivsangeren er spinkel og bredhalet. Oversiden er brun med mørke striber, og undersiden er hvidlig eller beige. Sangfuglen har mørkstribet isse, bred, lys øjenbrynstribe og mørk øjenstribe.

## Føde

Sivsangere lever af edderkopper, myg, biller, fluer, bladlus og andre insekter og smådyr.



### Fakta

Levesteder:

Det åbne land

Vingefang: 17-21 cm

Længde: 13-14 cm

Vægt: 10-13 g

Maks. levealder: 10 år

Kuld størrelse: 5-6 æg

Antal kuld: 1-2

Rugetid: 13-14 dage

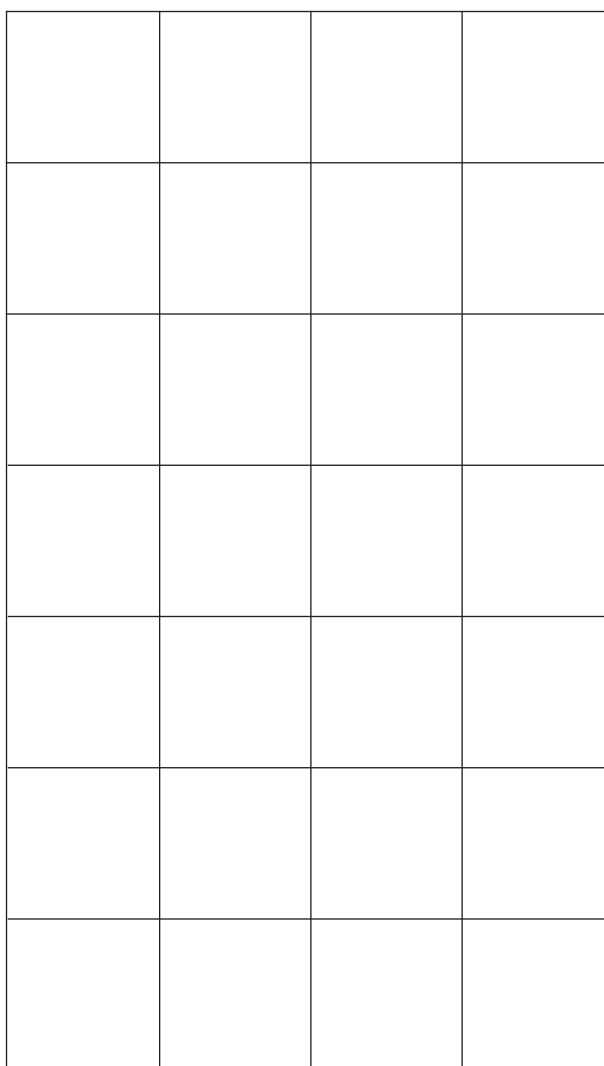
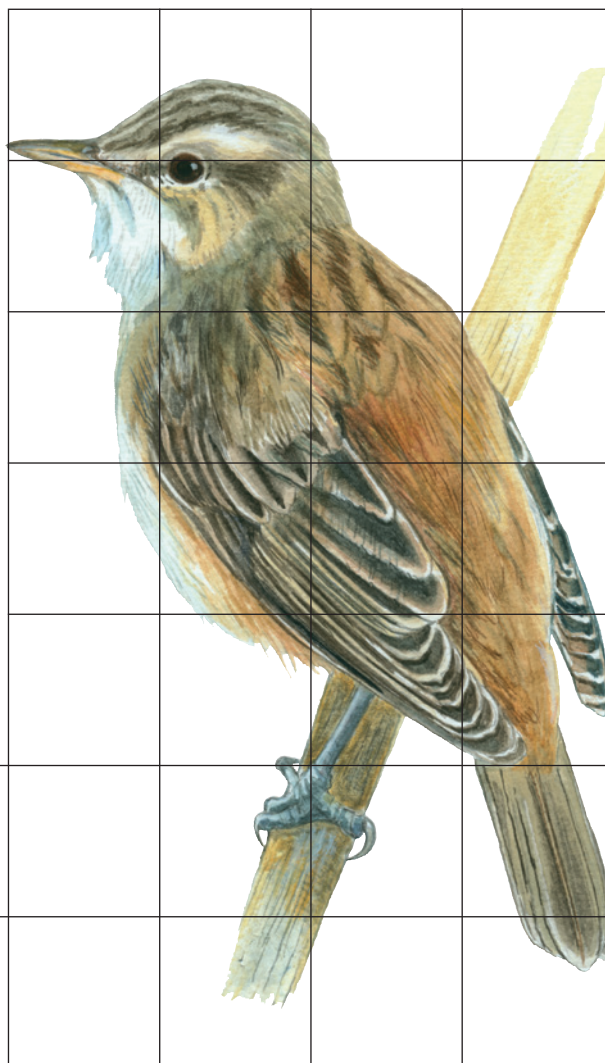
Ungetid: 12-14 dage

### Vidste du det?

Sivsangeren er en trækfugl. Den ankommer til Danmark i april-maj og forlader os i august-september for at overvintre i Afrika. Sivsangeren klarer det lange stræk til Afrika i ét træk. Inden trækket opbygger fuglende derfor fedtreserver. I denne periode kan de øge deres vægt med 50 %.

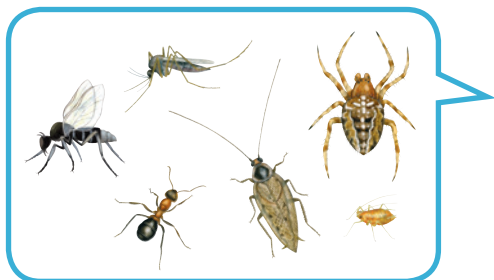


# Tegn en sivsanger





## Sivsangerens føde



## Fortæl om sivsanger

---

---

---

---

---

---

---

---

---

---