



Landsvale

Latinsk navn: **Hirundo rustica**

Engelsk navn: **Barn swallow**

Klasse: **Fugle**

Orden: **Spurvefugle**

Familie: **Svaler**



Landsvaler er trækfugle, der kan ses i Danmark i perioden marts-oktober. De forekommer i hele landet. Landsvalerne er især almindelige tæt på menneskers huse, hvor de ofte bygger rede under tagspær og ved hulrum. Landsvalerne søger føde på enge og græsmarker nær søer, åer og moser i det åbne land.

Kendetegn

Landsvalen har en blåsort og skinnende overside samt hals. Den er rustrød i panden og på struben. Særligt kendetegnende er de meget lange halefjer. Halen er mindre kløftet hos hunner end hos hanner. Den kan desuden kendes på sin glidende flugt lavt ved jorden.

Føde

Landsvaler æder især flyvende insekter, som fanges i flugten.

Fakta

Levesteder: Sø og vandløb,

Det åbne land

Vingefang: 32-34,5 cm

Længde: 19-22 cm

Vægt: 16-25 g

Maks. levealder: 11 år

Kuld størrelse: 4-6 æg

Antal kuld: 2

Rugetid: 14-16 dage

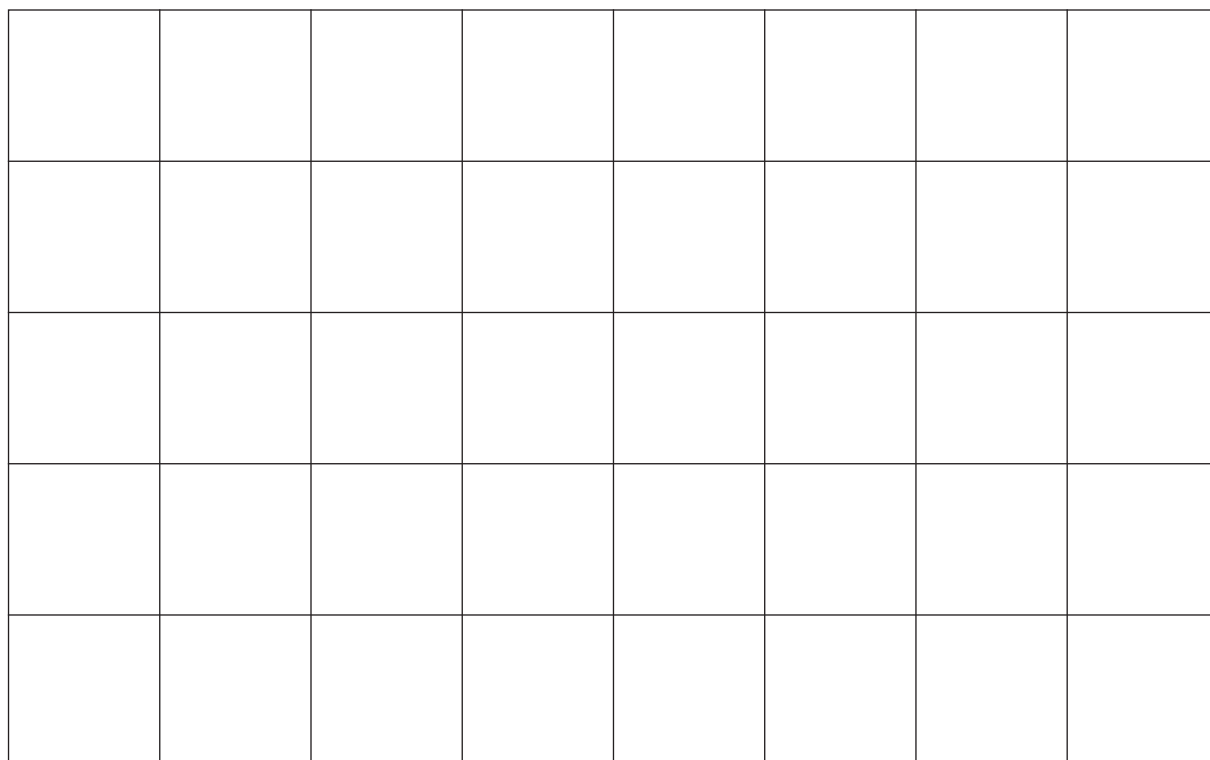
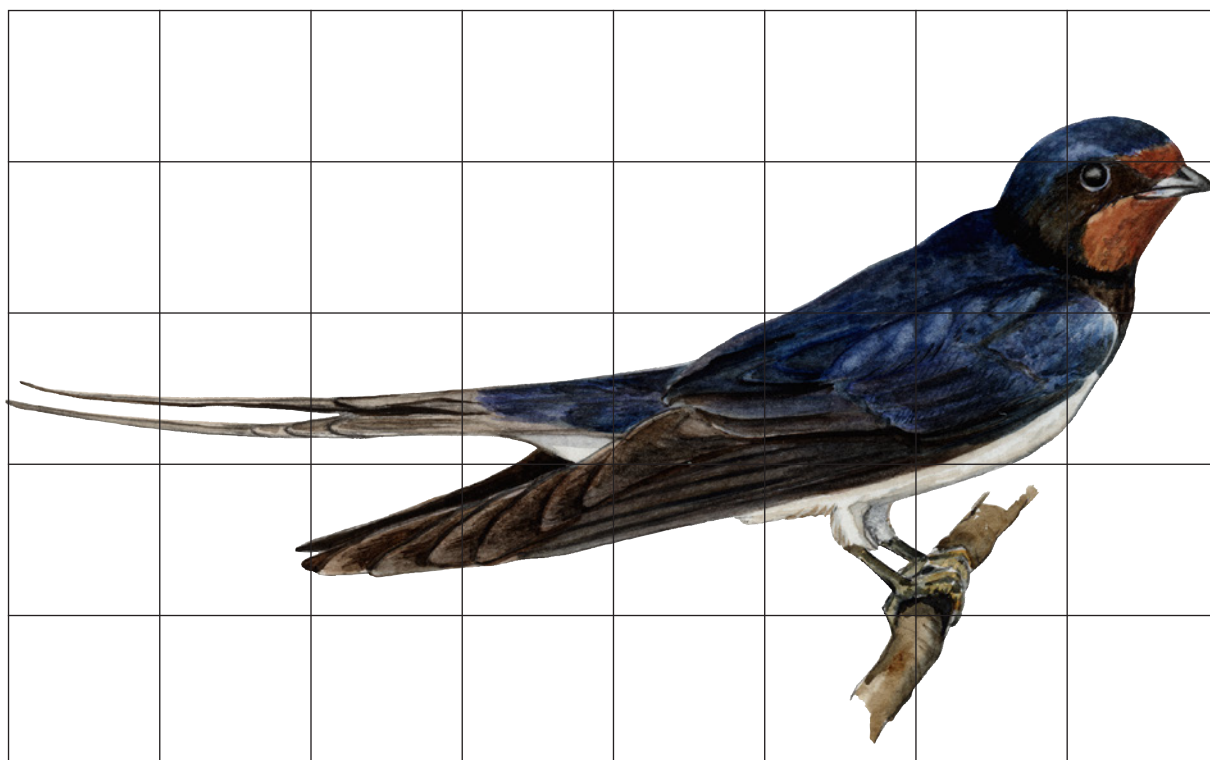
Ungetid: 17-24 dage

Vidste du det?

Landsvaler ses ofte i store flokke. Disse flokke kan man fx se sidde tæt sammen på elledninger om sommeren.

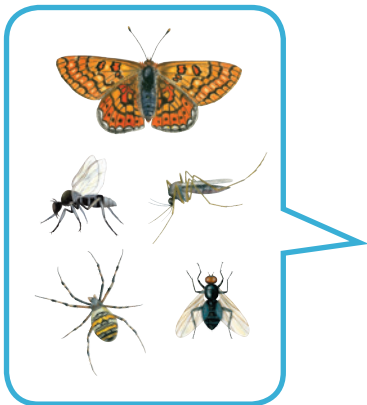


Tegn en landsvale





Landsvalens føde



Fortæl om landsvale
