



Husskade

Latinsk navn: **Pica pica**
Engelsk navn: **European Magpie**
Klasse: **Fugle**
Orden: **Spurvefugle**
Familie: **Kragefugle**



Husskaden er almindelig og udbredt i hele Danmark med undtagelse af nogle mindre øer. Arten lever i det åbne land og er knyttet til bebyggelse og dyrket land. Husskader ses ofte i haver og parker i byer, især i hovedstadsområdet.

Kendetegn

Husskaden er sort og hvid med metalglinsende sorte fjer, korte vinger og en lang, kileformet hale. Kaldet er en hæs skratten.

Føde

Husskader er berygtede for at plyndre fuglereder for æg og unger. Føden består dog overvejende af orme, snegle, insekter, frø, korn, bær, ådsler, affald, mus og andre smådyr.

Fakta

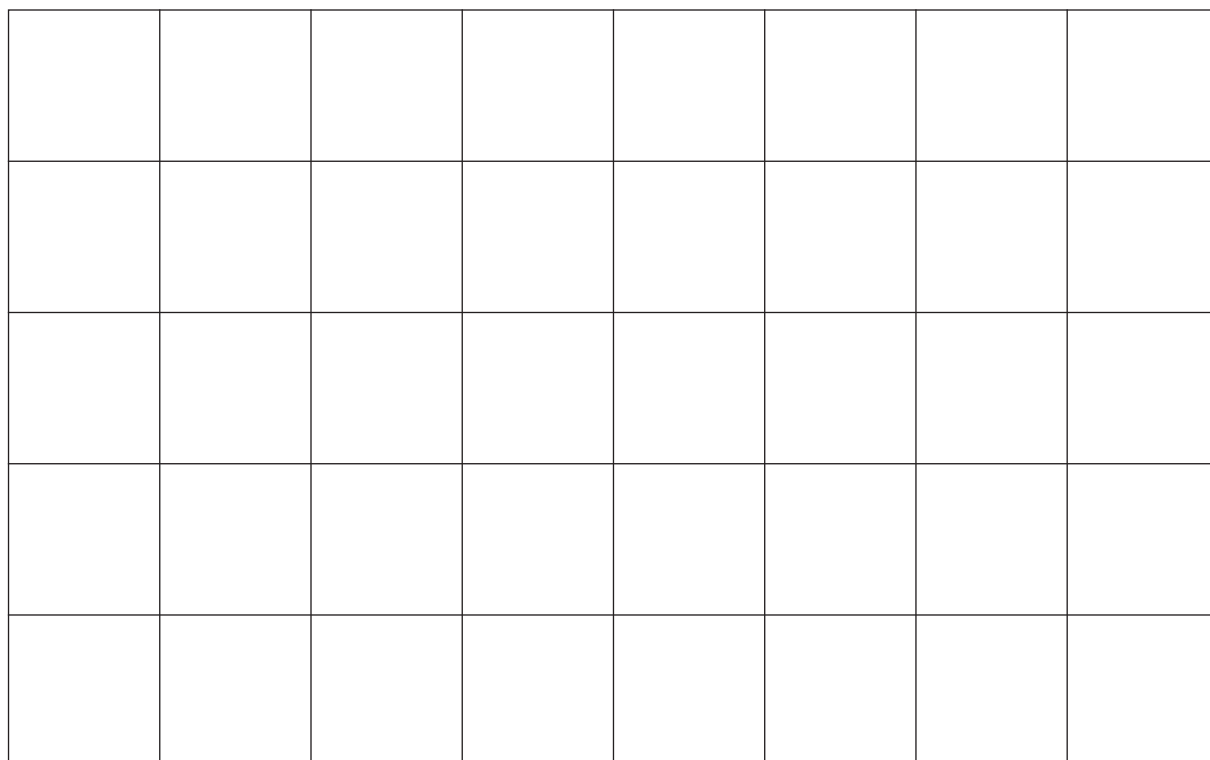
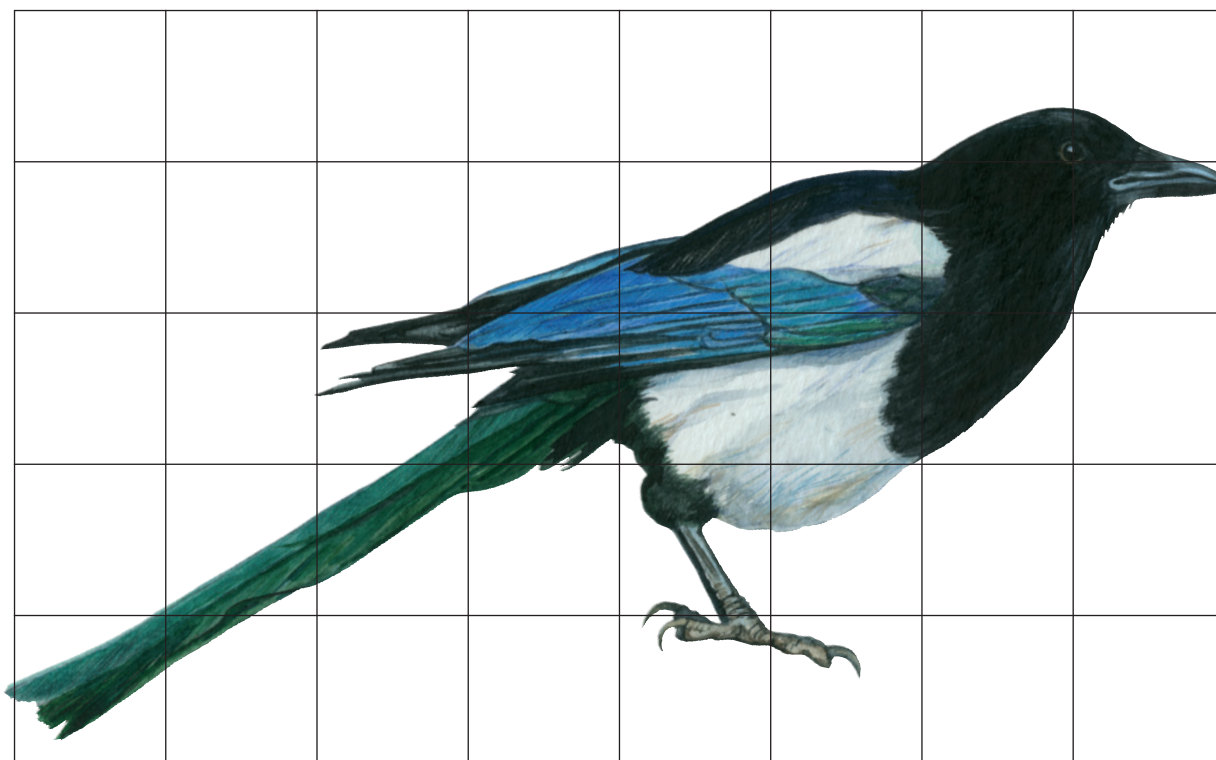
Levesteder: Skoven, Det åbne land
Vingefang: 52-60 cm
Længde: 44-46 cm
Vægt: 200-250 g
Maks. levealder: 21 år
Kuld størrelse: 5-8 æg
Antal kuld: 1
Rugetid: 17-18 dage
Ungetid: 22-27 dage

Vidste du det?

Skadepar bygger reden ved fælles hjælp og holder normalt sammen hele året. Hvis en mage i et territorium er forsvundet, konkurrerer andre husskader om at overtage dette territorium ved såkaldte "skadebrylluper", hvor de jager hinanden. Uden for yngletiden lever husskader ofte i par eller små grupper. Om natten samles skaderne i store flokke for at overnatte.

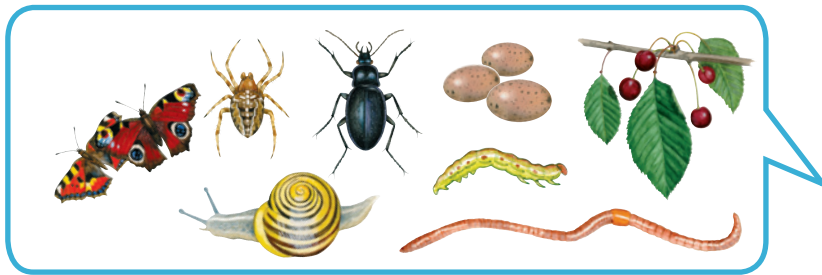


Tegn en husskade





Husskadens føde



Fortæl om husskaden
