



Gulspurv

Latinsk navn: *Emberiza citrinella*

Engelsk navn: Yellowhammer

Klasse: Fugle

Orden: Spurvefugle

Familie: Værlinger

Gulspurv er en meget almindelig og talrig ynglefugl samt hyppig træk- og vintergæst i hele Danmark. Den lever i skovlysninger og på heder, marker og enge i det åbne land, hvor der er spredte træer og buske, krat og levende hegn. Om vinteren lever gulspurve i flokke.



Kendetegn

Gulspurven er en langhalet, stribet fugl med rustbrun overgump. Hannen er gul foran på bug, bryst og strube. Hannens hoved er citrongult med mørke striber på isse og kinder. Når hannen synger, sidder den frit i toppen af en busk eller et krat. Hunnen er gråbrun med gullig bug.

Føde

Gulspurve lever af frø, korn og insekter, som de finder på jorden.

Fakta

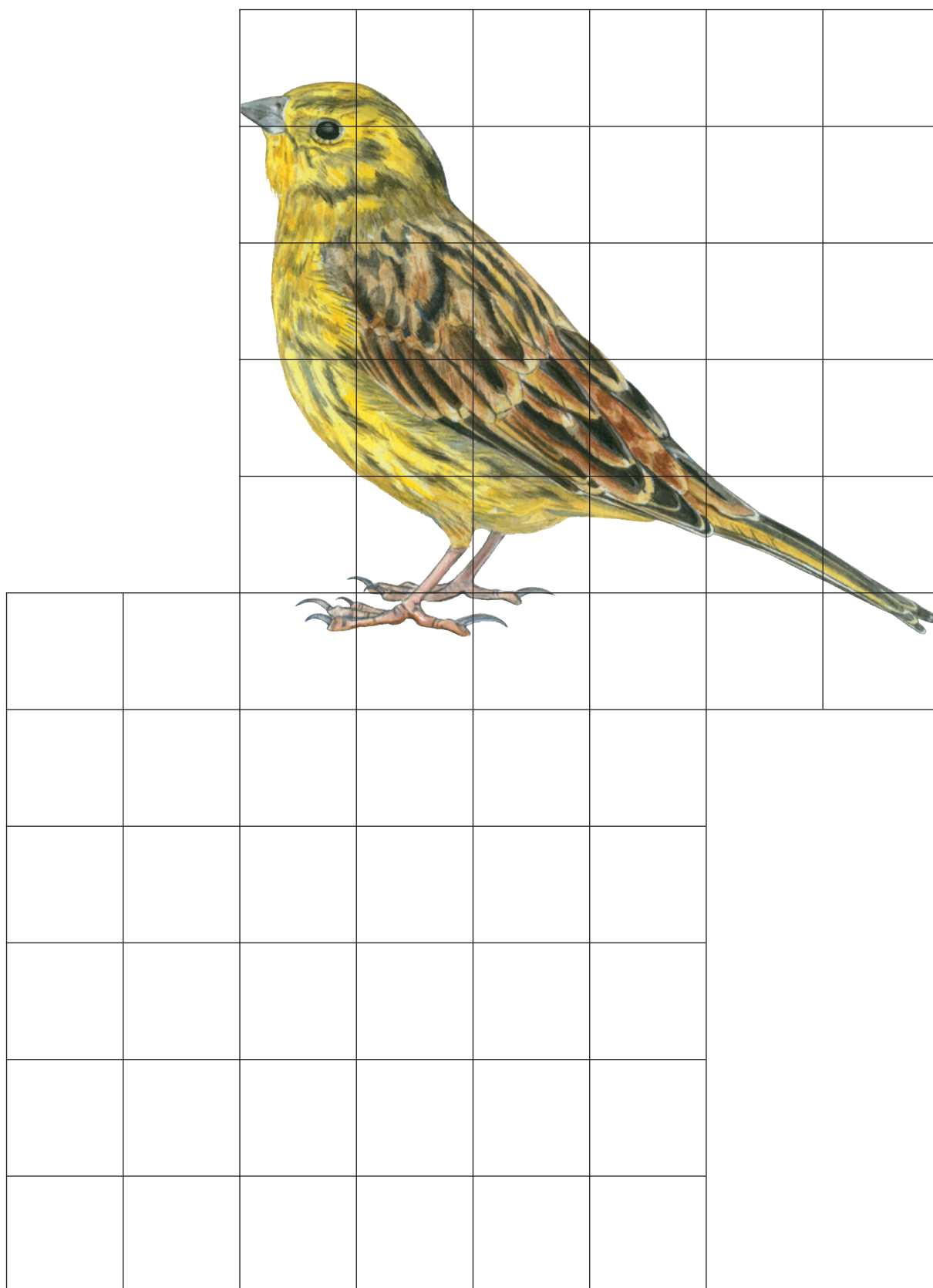
Levesteder: Det åbne land
Vingefang: 23-29,5 cm
Længde: 15,5-17 cm
Vægt: 24-30 g
Maks. levealder: 13 år
Kuld størrelse: 3-5 æg
Antal kuld: 2
Rugetid: 12-14 dage
Ungetid: 12-13 dage

Vidste du det?

Gulspurven har en meget karakteristiske sang, hvor den tæller til syv med 6 korte toner og et langtrukket "syyyv". Gulspurvens sang varierer dog fra landsdel til landsdel, da fuglene har forskellige dialekter. Der er mindst syv forskellige dialekter i Danmark.

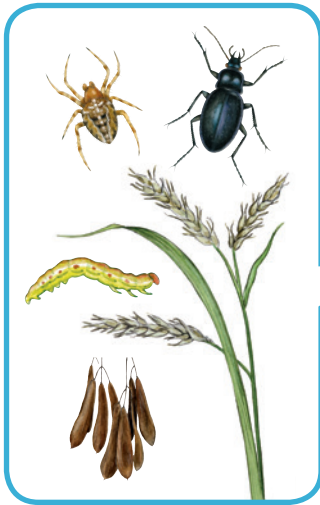


Tegn en gulspurv





Gulspurvens føde



Fortæl om gulspurv
