



Fuglekonge

Latinsk navn: *Regulus regulus*

Engelsk navn: Goldcrest

Klasse: Fugle

Orden: Spurvefugle

Familie: Fuglekonger

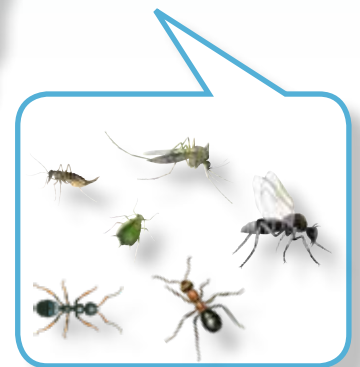
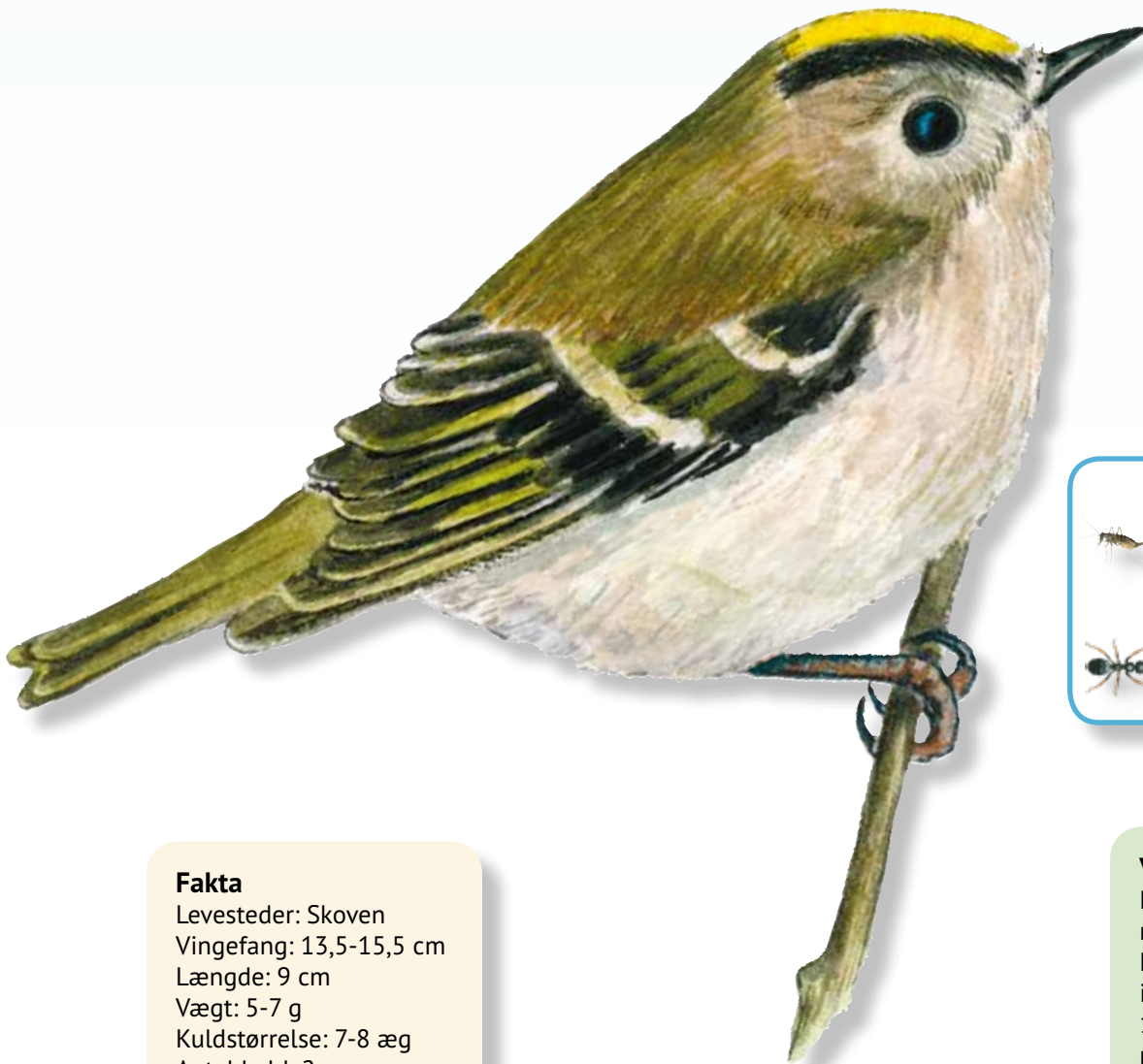
Fuglekongen yngler i Danmark. Der er en stor fast bestand, som især lever i nåleskove. Om vinteren kommer mange fuglekonger til landet på træk nordfra.

Kendetegn

Fuglekongen er meget lille og spinkel. Den er derfor vanskelig at få øje på. Den kendes især på sin gule isse og det tynde, spidse næb. Fuglekongens ryg er grønlig, og undersiden er lys. Fuglekongens sang er så høj og spinkel, at det kan være vanskeligt at høre den. Folk, som ikke kan høre høje toner, har derfor ofte svært ved at opdage fuglekongerne.

Føde

Fuglekongen lever især af små insekter og bladlus, som den finder i de tætte granbevoksninger.



Fakta

Levesteder: Skoven
Vingefang: 13,5-15,5 cm
Længde: 9 cm
Vægt: 5-7 g
Kuld størrelse: 7-8 æg
Antal kuld: 2
Rugetid: 16 dage
Ungetid: 18-20 dage

Vidste du det?

Fuglekongen er Danmarks mindste fugl. Den blev almindelig i Danmark i løbet af 1800-tallet samtidig med, at man begyndte at anlægge plantager med nåleskove.