



Dompap

Latinsk navn: *Pyrrhula pyrrhula*
Engelsk navn: Bullfinch
Klasse: Fugle
Orden: Spurvefugle
Familie: Finker

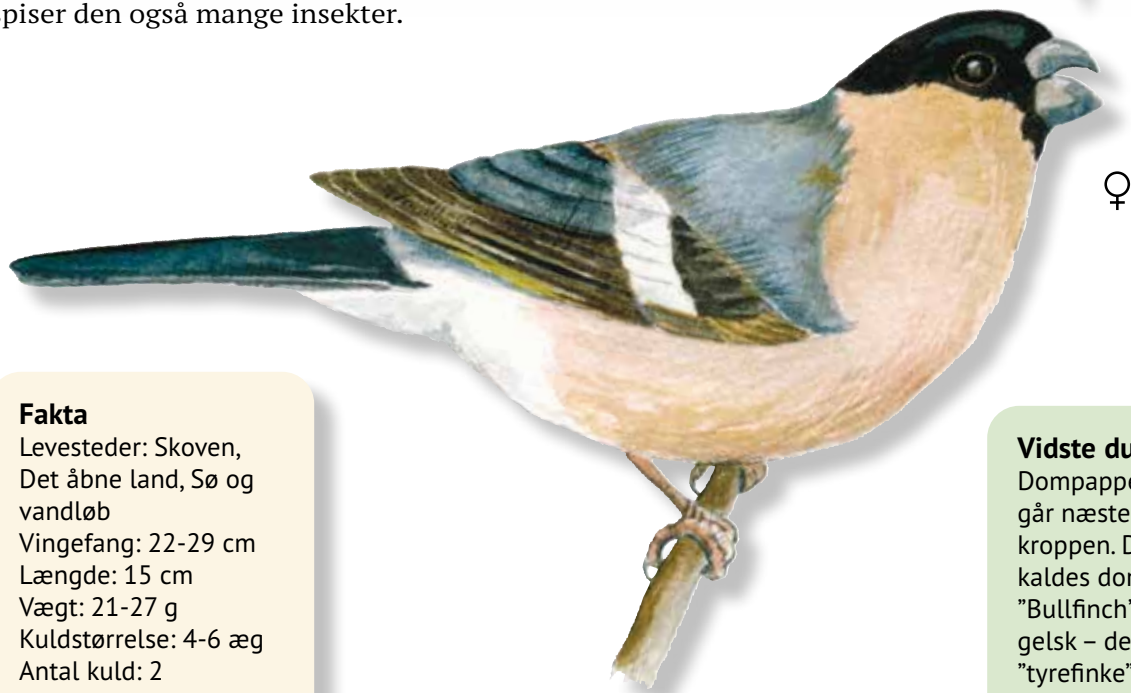
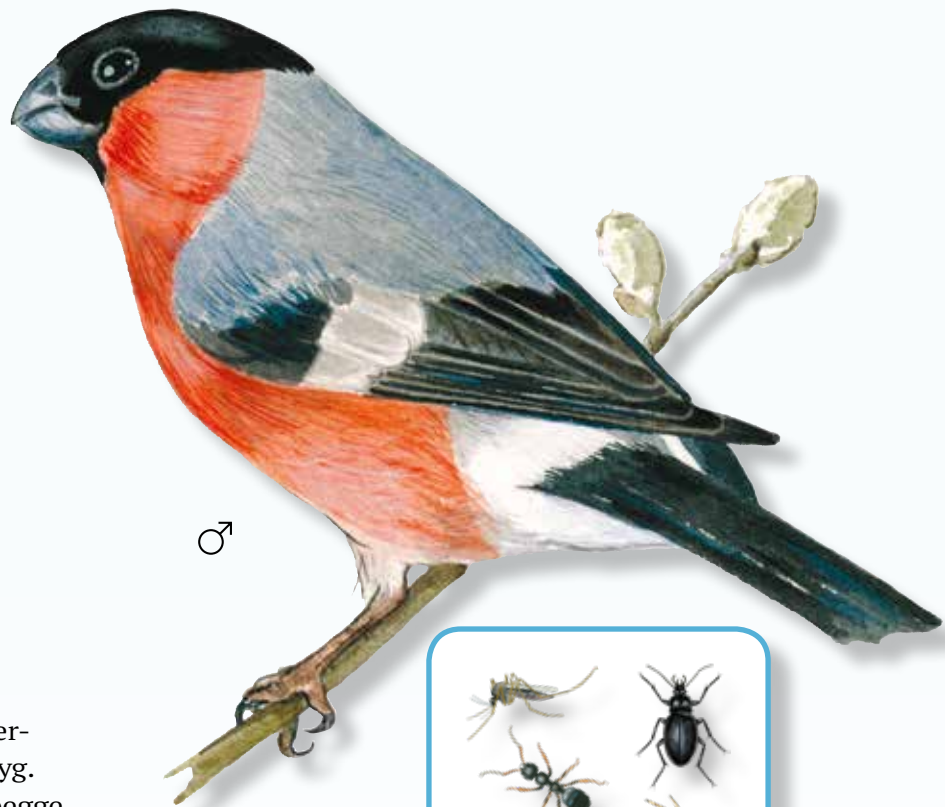
Dompappen ses i Danmark hele året. Den er en almindelig ynglefugl. Om vinteren kommer mange dompapper nordfra på træk til Danmark, hvor de finder føde.

Kendetegn

Hannen kendes på den røde underside, den sorte kalot og den grå ryg. Hunnen er mere ensfarvet. Hos begge køn ses den hvide gump lige bag benene. De hvide vingebånd er meget tydelige, når dompappen flyver. Dompappens næb er kort og tykt.

Føde

Dompappen lever især af knopper, bær og frugt, men om sommeren spiser den også mange insekter.



Fakta

Levesteder: Skoven, Det åbne land, Sø og vandløb
Vingefang: 22-29 cm
Længde: 15 cm
Vægt: 21-27 g
Kuld størrelse: 4-6 æg
Antal kuld: 2
Rugetid: 12-14 dage
Ungetid: 12-16 dage

Vidste du det?

Dompappens hoved går næsten i et med kroppen. Derfor kaldes dompappen "Bullfinch" på engelsk – det betyder "tyrefinke" og henviser til dompappens tyrenakke.