



# Bomlærke

Latinsk navn: *Emberiza calandra*

Engelsk navn: Corn-bunting

Klasse: Fugle

Orden: Spurvefugle

Familie: Værlinger



**B**omlærke eller Kornværling er en almindelig ynglefugl i Danmark. Fuglen kan ses hele året. Bomlærker lever på åbne brakmarker og dyrkede marker. Arten er især udbredt i Vest- og Nordjylland. Om vinteren lever bomlærker sammen i flokke.

## Kendetegn

Bomlærke har en plump krop, et kort, kraftigt næb og en ret lang hale. Den er gråbrun og sortstribet med en lysere underside og en mørk plet på brystet. Hannen synger ofte fra en plads i toppen af fritstående træer eller buske i det åbne land.

## Føde

Bomlærker finder deres føde på jorden. Føden består af frø, andre plantedele og insekter.

### Fakta

Levesteder: Det åbne land

Vingefang: 26-32 cm

Længde: 16-19 cm

Vægt: 38-55 g

Maks. levealder: 9 år

Kuldstørrelse: 3-6 æg

Antal kuld: 2

Rugetid: 12-13 dage

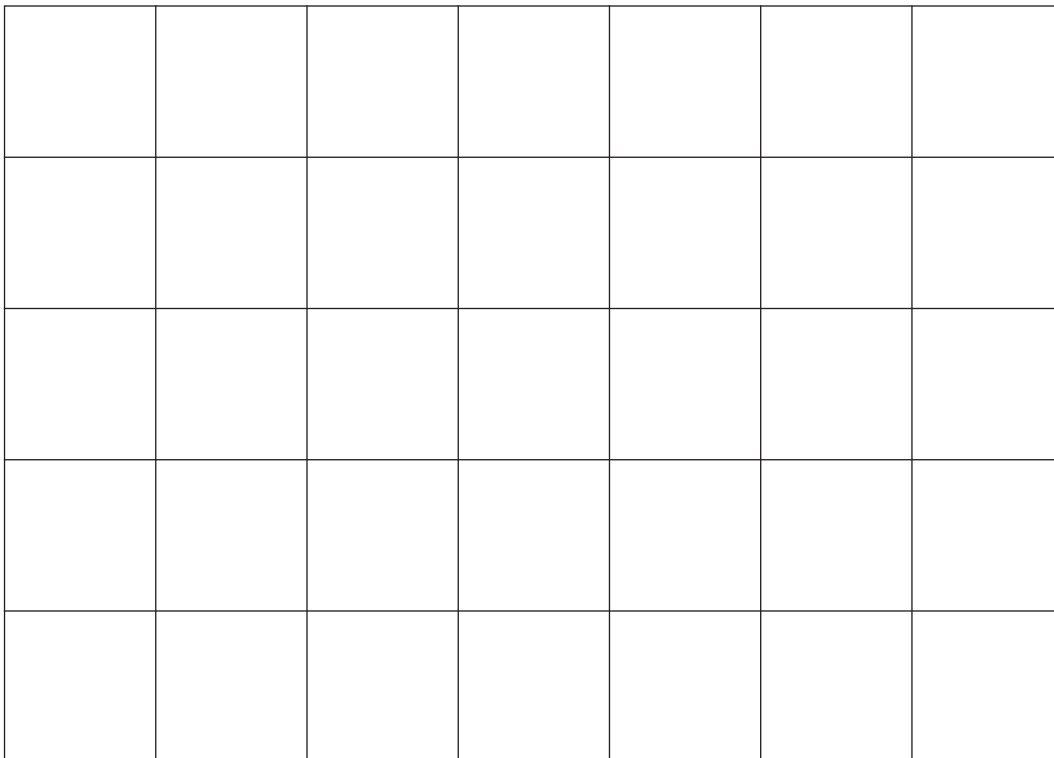
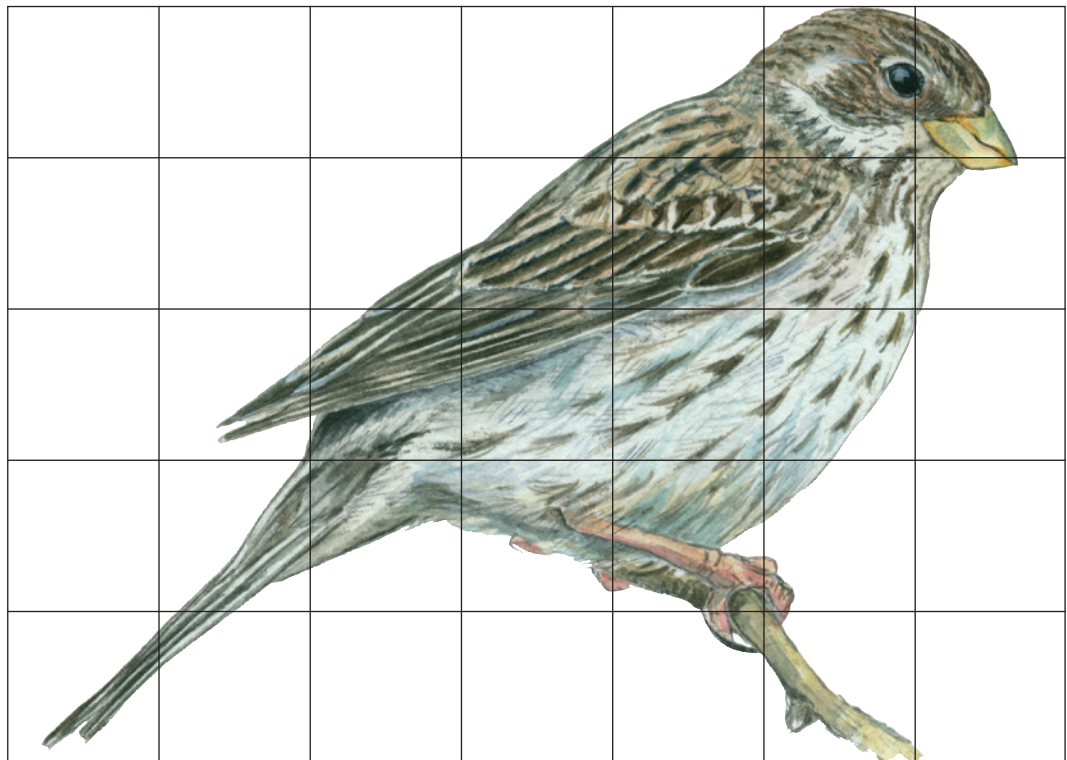
Ungetid: 11-14 dage

### Vidste du det?

Antallet af bomlærker på Fyn, Sjælland og flere andre danske øer er faldet de seneste år. Det kan skyldes en intensivering af landbruget og øget brug af sprøjtemidler mod insekter og ukrudt. Arten mangler helt på Bornholm.

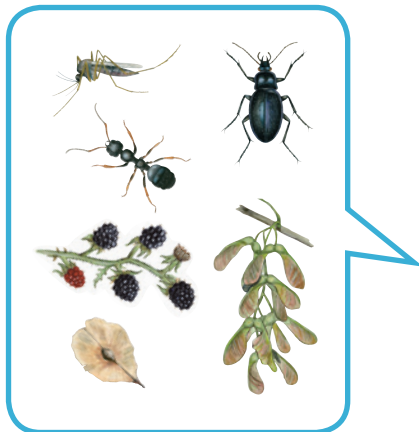


# Tegn en bomlærke





## Bomlærkens føde



## Fortæl om bomlærke

---

---

---

---

---

---

---

---

---

---