



# Blåmejse

Latinsk navn: *Cyanistes caeruleus*

Engelsk navn: Blue Titmouse

Klasse: Fugle

Orden: Spurvefugle

Familie: Mejsler



**B**låmejsen er meget almindelig i Danmark. Den ses hele året, og den er en flittig gæst ved foderbrættet. Blåmejsler bor meget gerne i redekasser. De fleste blåmejsler lever året rundt i et lille område, hvor de finder føde. Om efteråret og om vinteren kommer der af og til mange blåmejsler til Danmark fra det nordlige Skandinavien og Rusland.

## Kendetegn

Blåmejse kendes på sin blå kalot, de blå vinger, den blå hale og den gule underside.

## Føde

Blåmejserne starter tidligt om foråret med at fodre deres unger med insekter. Om efteråret og om vinteren lever blåmejserne mest af plantefrø.

### Fakta

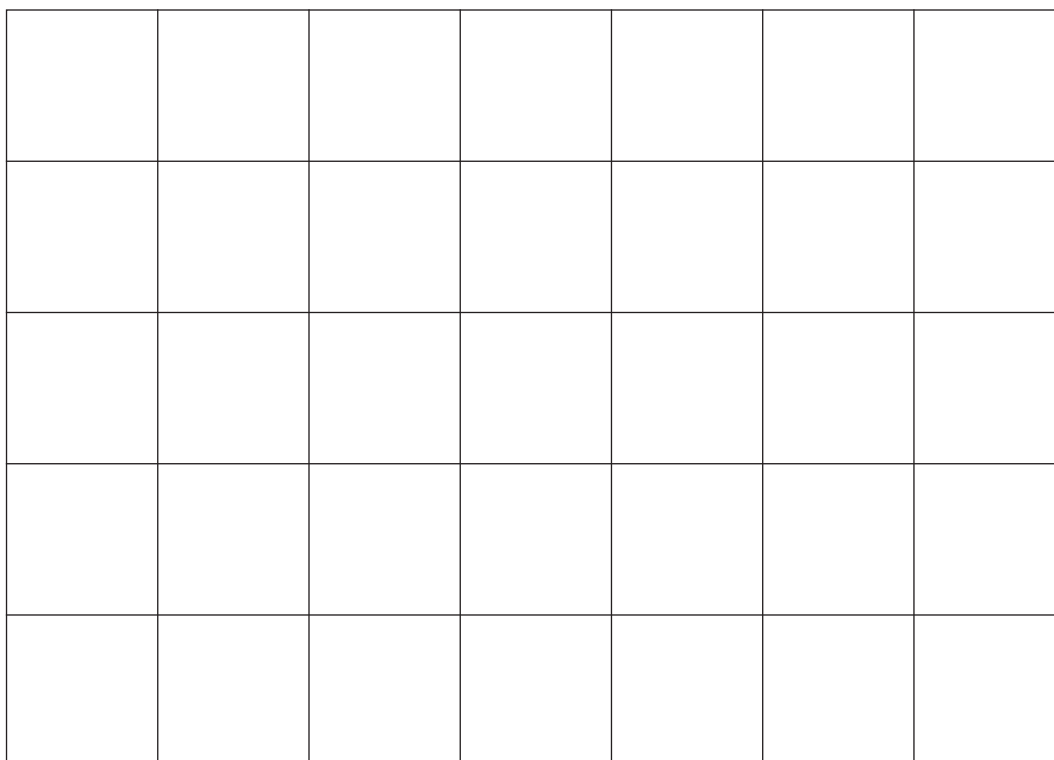
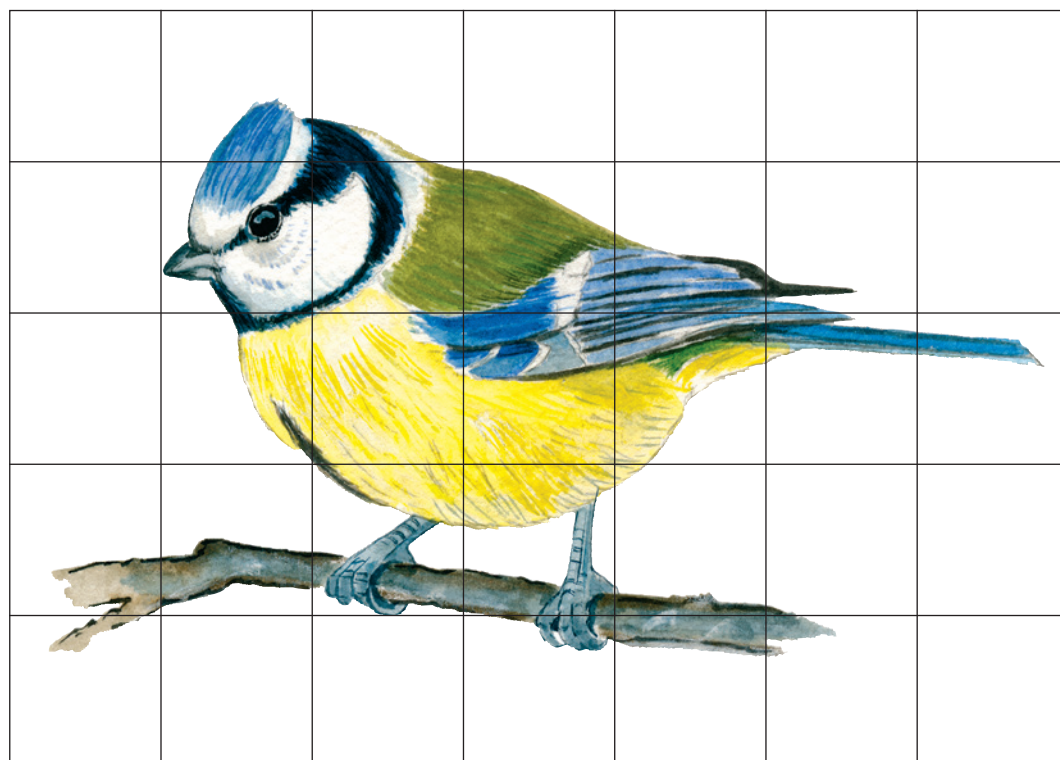
Levesteder: Skoven, Det åbne land, Sø og vandløb  
Vingefang: 17,5-20 cm  
Længde: 11,5 cm  
Vægt: 9-12 g  
Max levealder: 9 år  
Kuld størrelse: 6-16 æg  
Antal kuld: 1  
Rugetid: 13-14 dage  
Ungetid: 18-20 dage

### Vidste du det?

Blåmejsen lægger op til 16 æg i reden. Dermed er blåmejsen den spurvefugl, som lægger flest æg.

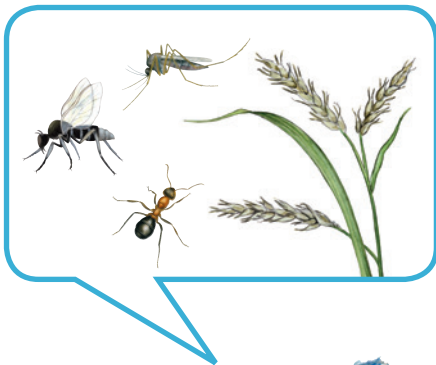


# Tegn en blåmejse





## Blåmejsens føde



## Fortæl om blåmejse

---

---

---

---

---

---

---

---

---

---