



Vandremusling

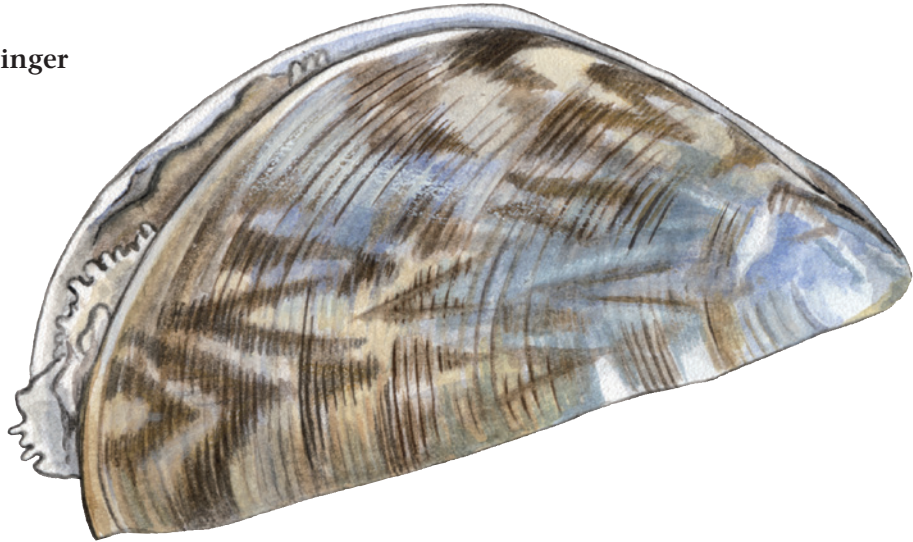
Latinsk navn: *Dreissena polymorpha*

Engelsk navn: Zebra mussel

Klasse: Bløddyr

Orden: Veneroida

Familie: Vandremuslinger



Vandremuslingen er kommet til Vesteuropa fra Sortehavet i 1800-tallet. Den findes i dag talrigt i flere søer på Sjælland og i Jylland samt i Gudenå-systemet. Vandremuslingen kan både leve på meget dybt vand og ved overfladen, hvor den hæfter sig fast til grene, sten eller planter med op til 200 tråde. Larverne lever fritsvømmende de første uger, hvorefter de hæfter sig til underlaget.

Kendetegn

Vandremusling er en lille trekantformet eller kantet musling med tydelige saksak-striber på de brune og hvide skaller. Skallerne kan også være lidt grønlig.

Føde

Vandremuslingen suger vand og mudder ind og filtrerer så planteplankton og alger fra.

Fakta

Levesteder: Sø og vandløb

Længde: 2-4 cm

Æg: 30.000-100.000

Gyder: forår-forsommer

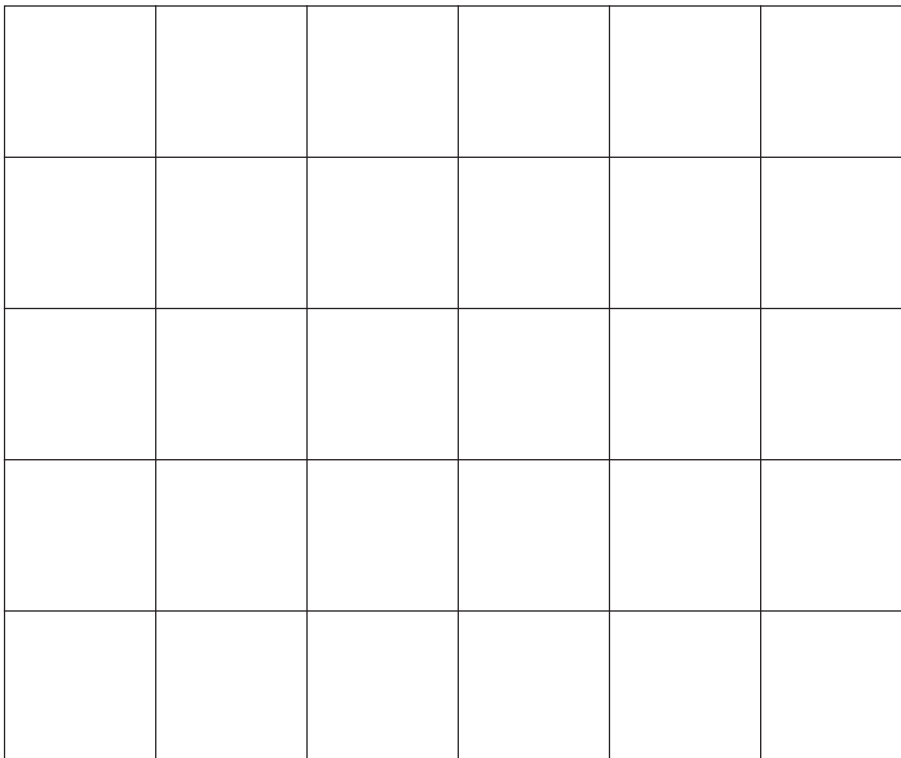
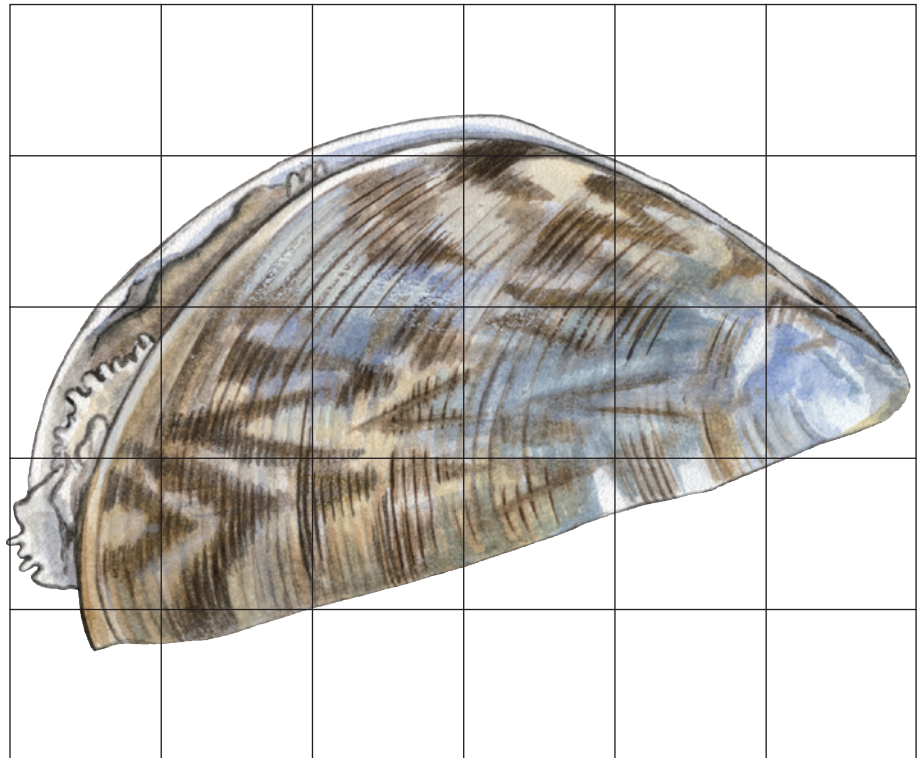
Larvelængde: 0,5-2 mm

Vidste du det?

Vandremuslinger spreder sig meget hurtigt - bl.a. fordi muslingen kan leve over vandet i op til 5 dage. Men udbredelsen af vandremuslingen i Danmark, kan udkonkurrere mange andre muslingearter. Vi betragter vandremuslingen som en såkaldt invasiv og uønsket art i Danmark.

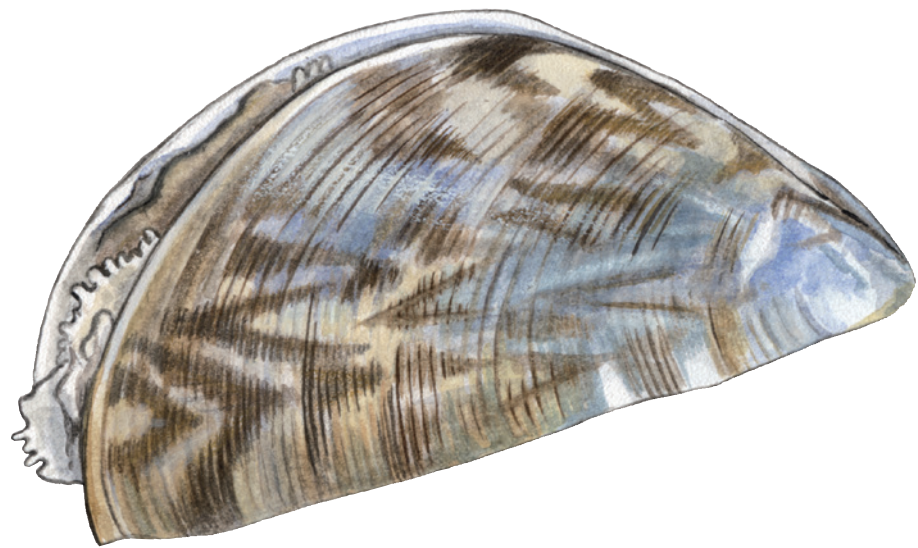
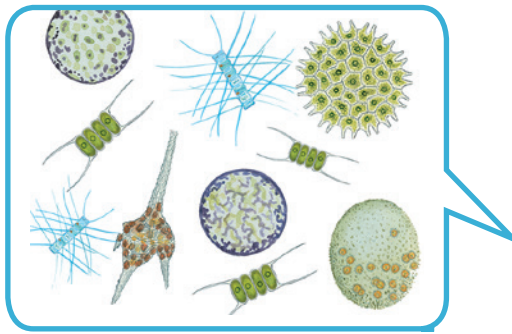


Tegn en vandremusling





Vandremuslingens føde



Fortæl om vandremusling
