



Tøffelsnegl

Latinsk navn: *Crepidula fornicata*

Engelsk navn: Slipper limpet

Klasse: Bløddyr

Orden: Mesogastropoda

Familie: Calyptraeidae



Tøffelsneglen er indslæbt til Europa og Danmark fra Nordamerika. Her i landet findes sneglen især i den vestlige del af Limfjorden samt mindre almindeligt i den østlige Limfjord, ved den jyske vestkyst og i den nordlige del af Kattegat. Tøffelsneglen sidder ofte på sten og østers, og de danner tit kæder af flere snegle oven på hinanden.

Kendetegn

Tøffelsneglens skal er skæv hueformet og muslingeagtig med en brun og hvidlig overside. Skalåbningen dækkes halvt af en tynd, hvid skillevæg.

Føde

Sneglen lever af plankton, som den filtrerer fra vandet. Dermed kan tøffelsneglen være en alvorlig næringskonkurrent til fx østers, der også lever af at filtrere vandet for plankton.

Fakta

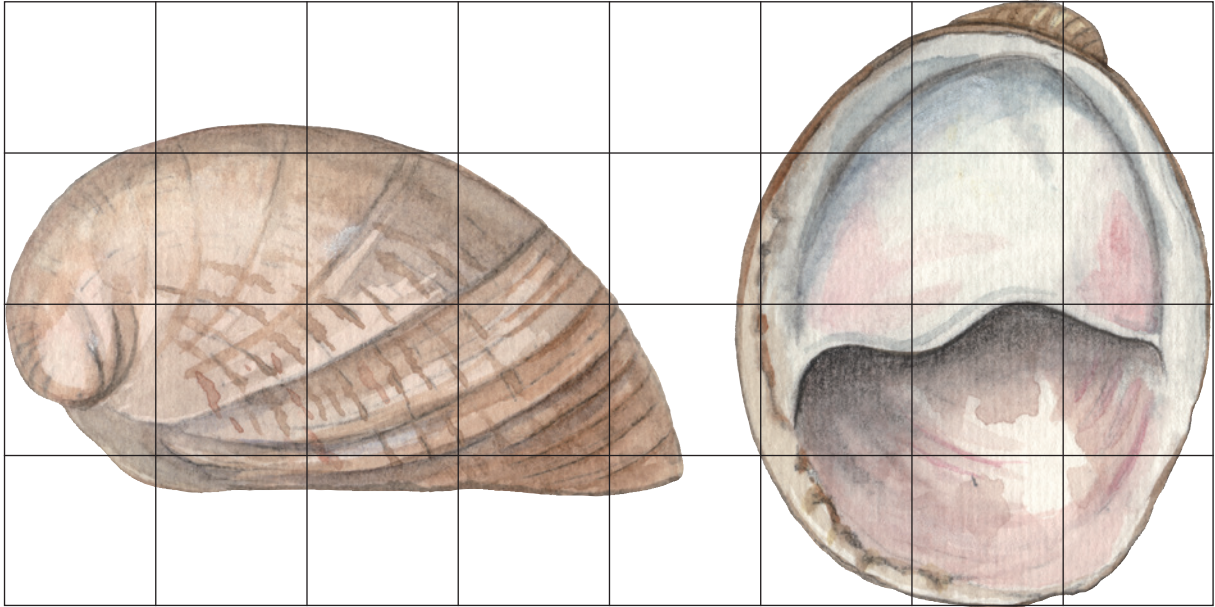
Levesteder: Kyst og hav
Længde: op til ca. 4-6 cm

Vidste du det?

Tøffelsneglen er hermafrodit, idet den skifter køn fra han til hun med alderen. Hunnen udruger æggene under foden. Hunnerne er størst og er nederst i kæderne, som sneglene kan danne. Hanterne er mindst og øverst i kæderne.

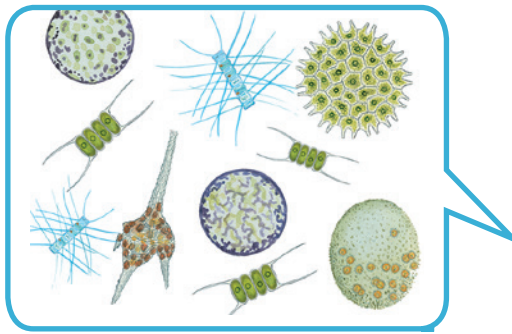


Tegn en tøffelsnegl





Tøffelsneglens føde



Fortæl om tøffelsnegl
