



Sepia-blæksprutte

Latinsk navn: *Sepia officinalis*

Engelsk navn: Common cuttlefish

Klasse: Bløddyr

Orden: Coleoidea

Familie: Sepia-blæksprutter



Sepia-blæksprutten lever ikke længere i de danske farvande, og den er meget sjældent set i Nordsøen, Skagerrak og Kattegat. Til gengæld er sepia-blækspruttens skaller ret almindelige som opskyl ved den jyske vestkyst og ved de nordøstlige, jyske kyster.

Kendetegn

Sepia-skaller er hvide, smalle og aflange. De består af kalklag med luftfyldte hulrum. Selve blæksprutten har ti arme og et par ret veludviklede øjne. Kroppen er torpedoformet og mørk med lyse tværstriber. På siderne har blæksprutten desuden brede finner.

Føde

Sepia-blæksprutten er et rovdyr, der lever af krabber, rejer og små fisk. Blæksprutten jager enten halv nedgravet i bunden eller ved at snige sig ind på byttet.

Fakta

Levesteder: Kyst og hav

Længde: op til 60 cm

Æg: 250-500

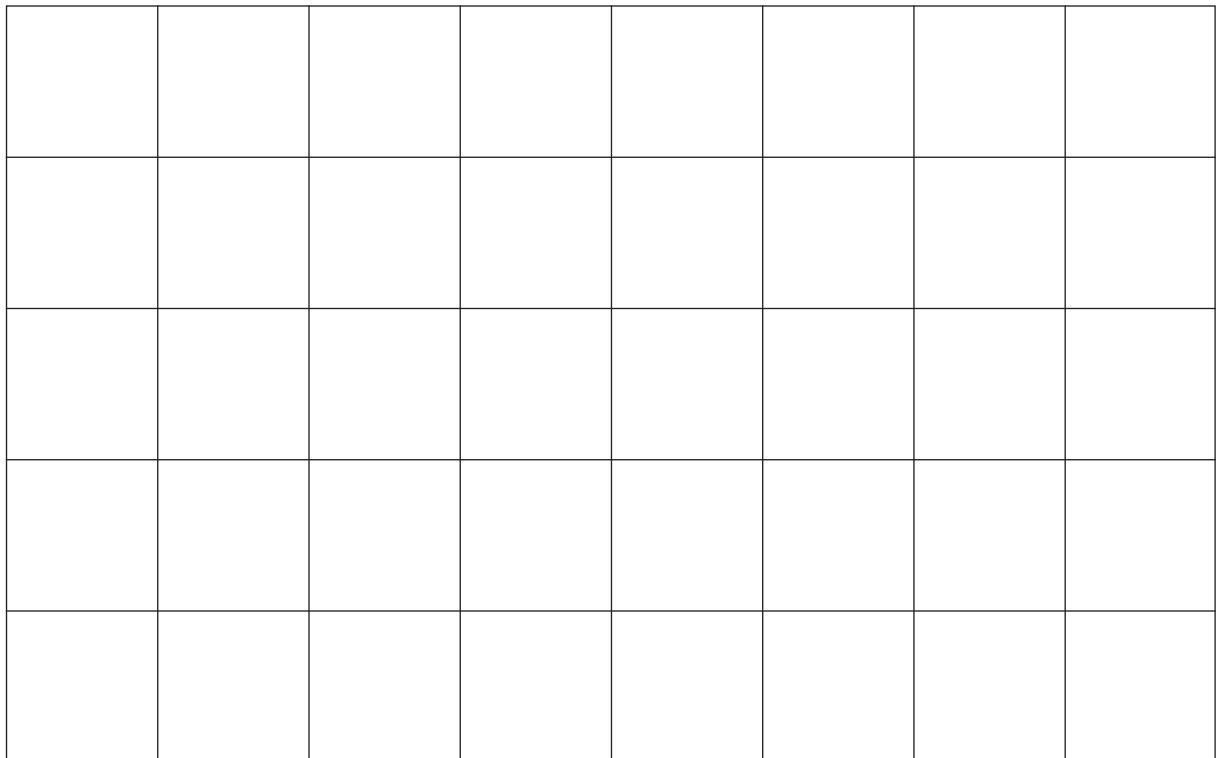
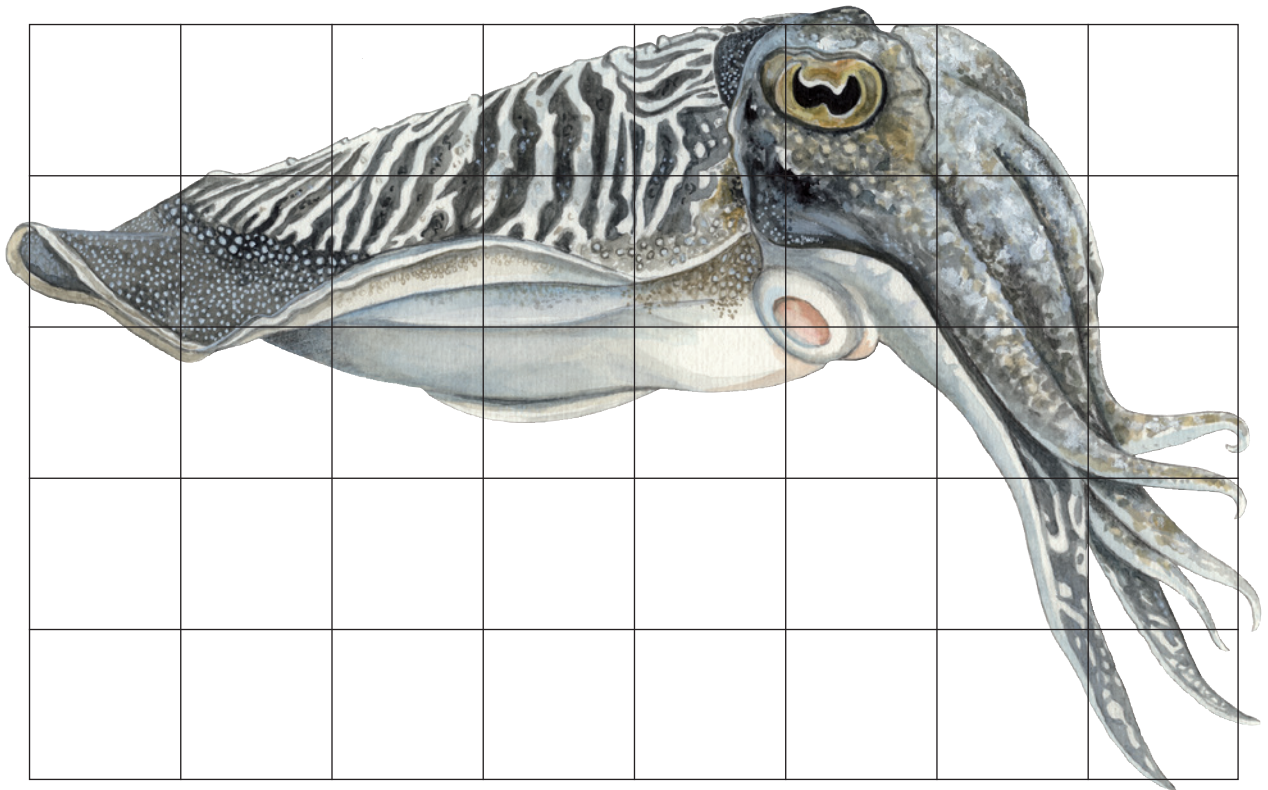
Levealder: ?

Vidste du det?

Sepia-blæksprutten er en tiarmet blæksprutte med to tentakler, der er lange og uden sugekopper. De resterende 8 arme er noget kortere end tentaklerne og har stærke sugekopper. Blæksprutter kan gendanne sugekopper og arme på relativt kort tid, hvis de mister dem.

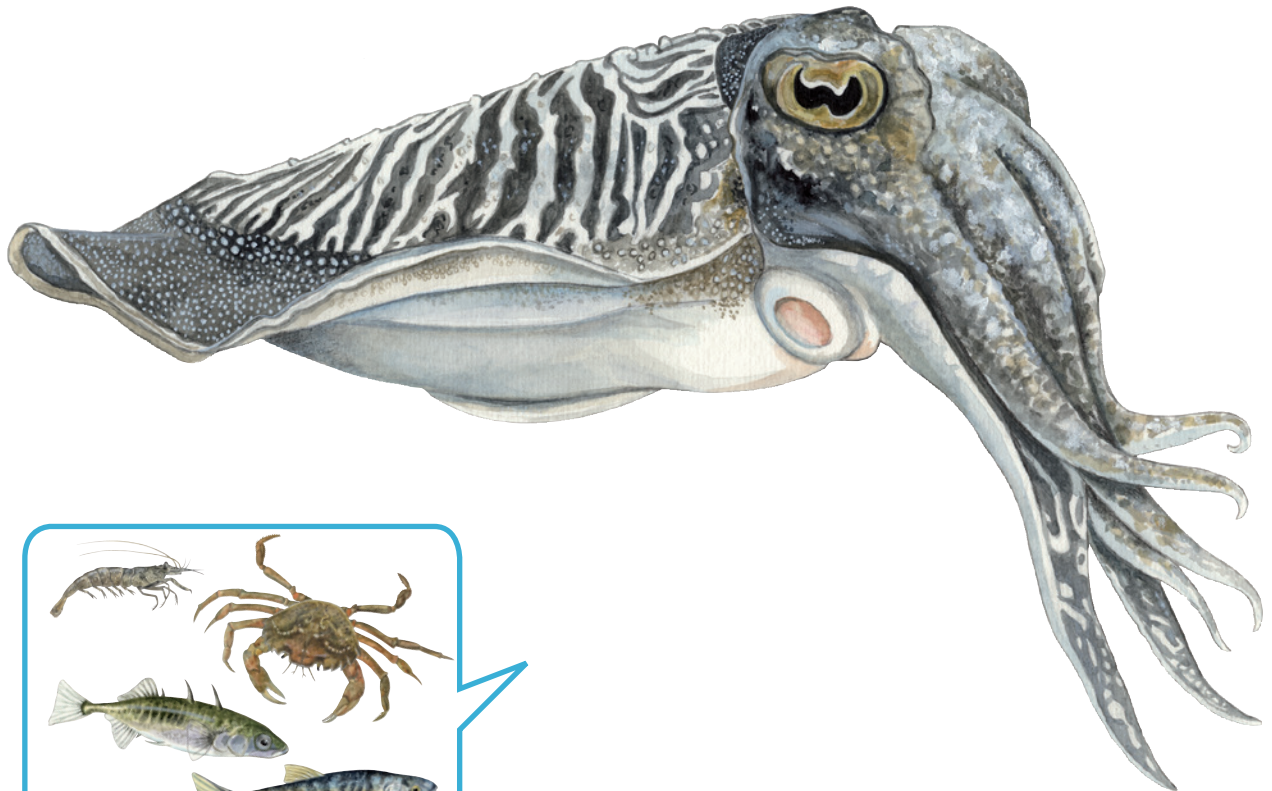


Tegn en sepia-blæksprutte





Sepia-blækspruttens føde



Fortæl om sepia-blæksprutte
